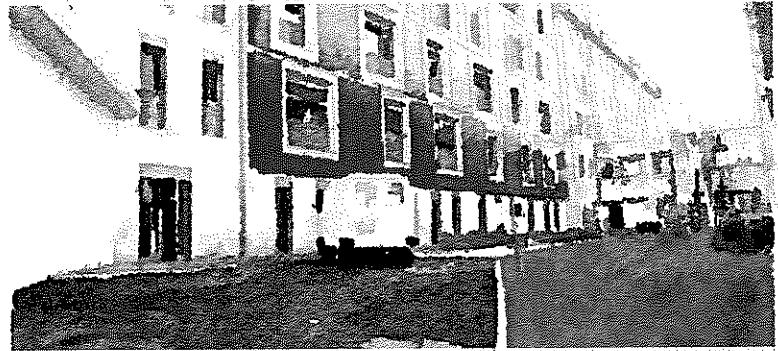


PROGETTO PRELIMINARE PER IL COMPLETAMENTO DEL NUOVO
PADIGLIONE DELL'OSPEDALE DI VOGHERA PER LA REALIZZAZIONE
DEL NUOVO PRONTO SOCCORSO SEDE DEA

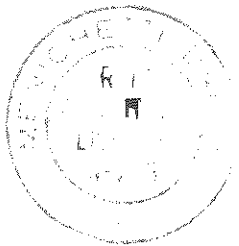


CALCOLO SOMMARIO DELLA SPESA e QUADRO ECONOMICO
art.22 DPR 207/10



ATP Dario Menichetti arch. + GPA. INGEGNERIA S.r.l. +
Alessandro Baldi Ing.+ Valentina Menichini arch., via
G.M.Terreni, 32 LIVORNO 57122 tel +390586404281 fax
+390586411349 web www.aarc.it email aarc@aarc.it

AZIENDA OSPEDALIERA DELLA PROVINCIA DI PAVIA
Sede Legale: Viale Repubblica, 34 - 27100 PAVIA Tel. 0382
530596 - Telefax 0382 531174 www.ospedali.pavia.it
RUP architetto Luciano De Castro



Handwritten signature



IL DIRETTORE GENERALE
Dott.ssa DANIELA TROIANO

Handwritten signature of Daniela Troiano

AZIENDA OSPEDALIERA della provincia di Pavia	
COMPLETAMENTO NUOVO PADIGLIONE	
OSPEDALE DI VOGHERA	
PER REALIZZAZIONE NUOVO PRONTO SOCCORSO SEDE DI DEA	
QUADRO ECONOMICO	
Descrizione	Importo progetto
Nuovo Pronto Soccorso	
opere edili ed affini OG1	884.147,19
impianti generali OG11	826.725,94
totale opere	1.710.873,13
oneri di sicurezza	40.072,30
Totale intervento	1.750.945,43
progettazione definitiva	65.000,00
progettazione esecutiva	46.000,00
totale a base di gara	1.861.945,43
Somme a disposizione	
Accordo bonario (art. 240 del DPR 207/2010) 3%	52.528,36
arredi ed attrezzature	282.500,00
apparecchiature elettromedicali	250.000,00
Spese tecniche, progettazione preliminare, D.L., coordinamento alla sicurezza, collaudo	100.000,00
I.V.A. su lavori	175.094,54
I.V.A, contributi integrativi su spese tecniche	56.985,86
I.V.A. su arredi ed attrezzature e apparecchiature	117.150,00
spese com. giudicatrici e pubblic. bando	20.000,00
imprevisti ed ex art. 92 D.Lgs. 163/2006	48.795,80
totale somme a disposizione	1.103.054,57
Totale complessivo	2.965.000,00

CODICE	DESCRIZIONE	U.M.	Prezzo Unitario in Euro
NC.10 .400.0020	Nolo di trabattello metallico, altezza fino a 4 m, compreso montaggio e smontaggio:		
NC.10 .400.0020.a	- per il primo giorno Euro Centododici / 43	giorno	112,43
NC.10 .400.0020.b	- per ogni giorno successivo Euro Nove / 66	giorno	9,66
NC.10 .400.0020.c	- valutazione media oraria per utilizzo di 5 giorni lavorativi Euro Quattro / 86	ora	4,86
NC.10 .400.0020.d	- valutazione media oraria per utilizzo di 5 giorni lavorativi compreso uno smontaggio e rimontaggio giornaliero Euro Sedici / 31	ora	16,31
NC.10 .400.0020.e	- valutazione media oraria per utilizzo di 5 giorni lavorativi compresi due smontaggi e rimontaggi giornalieri Euro Ventidue / 96	ora	22,96
NC.10 .400.0020.f	- valutazione media oraria per utilizzo di 5 giorni lavorativi compresi tre smontaggi e rimontaggi giornalieri Euro Ventinove / 62	ora	29,62
NC.10 .400.0020.g	- valutazione media oraria per ogni smontaggio e rimontaggio giornaliero in aggiunta al nolo di riferimento Euro Sei / 66	ora	6,66
NC.10 .450.0050	Recinzione con rete in polietilene alta densità, peso 240 g/m ² , colore arancio, ancorata ad appositi paletti di sostegno in ferro zincato, infissi nel terreno ad interasse di 1 m; compreso il montaggio, lo sfrido, il noleggio per tutta la durata dei lavori, la manutenzione, la segnaletica, lo smontaggio. Per le seguenti altezze:		
NC.10 .450.0050.a	- altezza m 1,00 Euro Sette / 49	m	7,49
NC.10 .450.0050.b	- altezza m 1,20 Euro Sette / 61	m	7,61
NC.10 .450.0050.c	- altezza m 1,80 Euro Sette / 93	m	7,93
NC.10 .450.0050.d	- altezza m 2,00 Euro Otto / 04	m	8,04
1C. 09. 450 .0010	Cartelli in alluminio verniciato, tipo monofacciale, per segnaletica di vario tipo, posti in opera:		
1C. 09. 450 .0010.a	- superficie fino a 5 dm ² Euro Otto / 90	cad	8,90
1C. 09. 450 .0010.b	- superficie da 5,1 fino a 9 dm ² Euro Nove / 39	cad	9,39

CODICE	DESCRIZIONE	U.M.	Prezzo Unitario in Euro
1C. 09. 450 .0010.c	- superficie da 9,1 fino a 19 dm ² Euro Dodici / 86	cad	12,86
1C. 09. 450 .0010.d	- superficie da 19,1 fino a 28 dm ² Euro Diciotto / 47	cad	18,47
1C. 09. 450 .0010.e	- superficie da 28,1 fino a 36 dm ² Euro Venti / 59	cad	20,59
M15010 .a	Prefabbricato modulare componibile, con possibilità di aggregazione verticale e orizzontale, costituito da una struttura in profili di acciaio (montanti angolari, tetto e basamento) e pannelli di tamponatura rimovibili. Tetto in lamiera zincata da 6/10 dotato di struttura che permette il sollevamento dall'alto o di tasche per il sollevamento con carrello elevatore, soffitto e pareti in pannelli sandwich da 40 mm, con due lamiere d'acciaio zincate e preverniciate intercapedine in schiuma di poliuretano espanso autoestinguente densità 40 kg/mc, pavimenti in pannelli di agglomerato di legno truciolare idrofugo con piano di calpestio in piastrelle di vinile omogeneo, serramenti in alluminio anodizzato con barre di protezione esterne, impianto elettrico rispondente alla legge 46/90, con conduttori con grado di isolamento 1000 V, tubazioni e scatole in materiale termoplastico autoestinguente e interruttore generale magnetotermico differenziale: soluzioni per mense, uffici e spogliatoi, con una finestra e portoncino esterno; costo di utilizzo mese (esclusi gli arredi): altezza pari a 2400 mm Euro Centodiciassette / 99	cad	117,99
M15012	Trasporto in cantiere, montaggio e smontaggio di baraccamenti modulari componibili, compreso allacciamenti alle reti di servizi Euro Seicentodiciotto / 33	cad	618,33
M15015 .c	Prefabbricato monoblocco per bagni, costituito da struttura in acciaio zincato a caldo e pannelli di tamponatura, pareti in pannelli sandwich da 50 mm, con due lamiere d'acciaio zincate e preverniciate da 5/10 con poliuretano espanso autoestinguente, pavimenti in lastre di legno truciolare idrofugo con piano di calpestio in piastrelle di ceramica, serramenti in alluminio anodizzato con barre di protezione esterne, impianto elettrico canalizzato rispondente alla legge 46/90, interruttore generale magnetotermico differenziale, tubazioni e scatole in materiale termoplastico autoestinguente; costo di utilizzo della soluzione per un soluzione composta da quattro vasi completi di cassetta di scarico (in cabine separate con finestrino a vasistas), due orinatoi e un lavabo con rubinetterie, con due finestre, un mese: portoncino esterno semivetrato, dimensioni 4800 x 2400 mm Euro Centosettantaquattro / 40	cad	174,40
M15103	Rete in fibra sintetica rinforzata, per la protezione delle impalcature edili in vista, compreso lo smontaggio a fine lavori Euro Due / 62	mq	2,62
M15105 .b	Elmetto in polietilene con bardatura tessile a 6 cardini, fascia di sudore in pelle sintetica, visiera e bordo gocciolatoio, peso pari a 350 g; costo di utilizzo mensile: con fori di ventilazione laterali richiudibili Euro Zero / 89	cad	0,89
M15110 .b	Visiera in acetato antiappannante, telaio in poliammide con regolazione della larghezza, posizionamento micrometrico della visiera, resistente agli urti e all'abrasione con dimensioni dello schermo pari a 540 x 195 mm, spessore 1,0 mm; costo di utilizzo mensile: con calotta antiurto Euro Cinque / 05	cad	5,05

CODICE	DESCRIZIONE	U.M.	Prezzo Unitario in Euro
M15117	Occhiale di protezione a mascherina, monolente in acetato antiappannante con telaio in pvc con sistema di ventilazione, lenti antiurto e antigraffio. Adatto per lavori a contatto con soluzioni chimiche; costo di utilizzo mensile Euro Uno / 55	cad	1,55
M15123 .b	Inserti auricolari monouso in resina poliuretanic, conforme alla norma EN 352.2, con riduzione semplificata del rumore (SRN) pari a 34 dB: inserti con cordicella, valutati a coppia Euro Zero / 37	cad	0,37
M15129 .b	Maschera panoramica per sovrappressione, a norma UNI EN 136, bardatura elastica in gomma a cinque tiranti con fibbie, schermo in policarbonato resistente agli urti e agli acidi (campo visivo oltre il 85%), raccordo di inspirazione filettato EN 148/3. Dispositivo fonico e con due gruppi valvolari di espirazione dotati di precamere compensatrici, chiave di manutenzione, peso circa 650 g; costo di utilizzo mensile: in gomma siliconica Euro Quattro / 93	cad	4,93
M15149 .a	Guanti spalmati con manichetta, dotati di marchio di conformità CE ai sensi del DLgs 475/92 (2a categoria), certificato EN 420, EN 388, EN 374, lunghezza 33 cm; costo di utilizzo mensile: quanto supportato in cotone, tutto spalmato in pvc Euro Zero / 86	paio	0,86
M15156 .b	Scarpa a norma UNI EN ISO 20345, antistatica, con tomaia in pelle ingrassata idrorepellente, fodera ad alta traspirazione, suola di usura in PU compatto antiabrasione ed ergonomica, lamina antiforo flessibile in materiale composito, puntale con membrana traspirante, amagnetico, anallergico e anticorrosivo, categoria di protezione S3, priva di parti metalliche; costo di utilizzo mensile: alta Euro Otto / 99	paio	8,99
M15200 .b	Cassette in ABS complete di presidi chirurgici e farmaceutici secondo le disposizioni del DM 28/7/1958 integrate con il DLgs 626/94; da valutarsi come costo di utilizzo mensile del dispositivo comprese le eventuali reintegrazioni dei presidi: cassetta, dimensioni 44,5 x 32 x 15 cm, completa di presidi secondo l'art. 2 DM 28/7/58 Euro Tre / 39	cad	3,39
1C. 06. 550 .0350	Controparete realizzata con lastre in gesso rivestito a bordi assottigliati, spessore 13 mm ed interposta armatura in profilati acciaio zincati da 6/10 per guide a pavimento e a soffitto e per montanti ad interasse di 60 cm, compresa la rasatura dei giunti, i piani di lavoro interni e l'assistenza muraria dell'Impresa Euro Trentatre / 53	m ²	33,53
1C. 10. 500 .0040	Isolamento acustico divisori interni in tavolato e cartongesso, realizzato con pannelli rigidi in lana di roccia con resine termoindurenti, conduttività termica W/mK 0,034, conforme alla norma UNI EN 13162, reazione al		
1C. 10. 500 .0040.a	- 20 mm Euro Quattro / 50	m ²	4,50
1C. 10. 500 .0040.b	- per ogni 10 mm in più Euro Uno / 31	m ² x cm	1,31
1C.01.070.0010.g	Demolizione di tavolati e tramezzi, realizzati con materiali di qualsiasi tipo, inclusi intonaci, rivestimenti, ecc., valutati per l'effettivo spessore misurato; compresi: i piani di lavoro, le opere		

CODICE	DESCRIZIONE	U.M.	Prezzo Unitario in Euro
1C.01.070.0010.b	<p>provvisionali e di protezione; la movimentazione con qualsiasi mezzo meccanico o manuale delle macerie nell'ambito del cantiere; il carico e trasporto agli impianti di stoccaggio, di recupero o a discariche autorizzate. Esclusi gli oneri di smaltimento. Per spessori: - fino a 8 cm., in gesso, laterogesso e materiali assimilabili Euro Otto / 70</p>	m ²	8,70
1C.01.080.0010.a	<p>Demolizione di tavolati e tramezzi, realizzati con materiali di qualsiasi tipo, inclusi intonaci, rivestimenti, ecc., valutati per l'effettivo spessore misurato; compresi: i piani di lavoro, le opere provvisionali e di protezione; la movimentazione con qualsiasi mezzo meccanico o manuale delle macerie nell'ambito del cantiere; il carico e trasporto agli impianti di stoccaggio, di recupero o a discariche autorizzate. Esclusi gli oneri di smaltimento. Per spessori: - fino a 11 cm, in mattoni forati, blocchi di calcestruzzo forati e materiali assimilabili Euro Tredici / 33</p>	m ²	13,33
1C.01.100.0020.c	<p>Rimozione di controsoffitti, fino ad altezza di 4,00 m, compresi: i piani di lavoro o trabatelli, le opere provvisionali e di protezione; la cernita e l'accatastamento degli elementi riutilizzabili; la movimentazione delle macerie nell'ambito del cantiere; il carico e trasporto agli impianti di stoccaggio, di recupero o a discariche autorizzate. Esclusi gli oneri di smaltimento. Nei tipi: - in arelle intonacate Euro Dodici / 78</p>	m ²	12,78
1C.01.100.0020.c	<p>Demolizione di massetti e/o sottofondi di pavimenti interni. Compresa le opere provvisionali di protezione, il carico, trasporto ed accatastamento delle macerie nell'ambito del cantiere con qualsiasi mezzo; il carico e trasporto agli impianti di stoccaggio, di recupero o a discarica. Esclusi gli oneri di smaltimento - per ogni cm in più, da 7,1 cm Euro Uno / 84</p>	m ² x cm	1,84
1C.01.100.0020.b	<p>Demolizione di massetti e/o sottofondi di pavimenti interni. Compresa le opere provvisionali di protezione, il carico, trasporto ed accatastamento delle macerie nell'ambito del cantiere con qualsiasi mezzo; il carico e trasporto agli impianti di stoccaggio, di recupero o a discarica. Esclusi gli oneri di smaltimento - per ogni cm in più, da 4,1 a 7,0 cm Euro Uno / 92</p>	m ² x cm	1,92
1C.01.100.0010.d	<p>Demolizione di pavimenti interni, comprese le opere provvisionali di protezione, la movimentazione con qualsiasi mezzo delle macerie nell'ambito del cantiere; la cernita, pulizia ed accatastamento del materiale di recupero; il carico e trasporto delle macerie agli impianti di stoccaggio, di recupero o a discarica. Esclusi gli oneri di smaltimento: - in lastre di pietra naturale, di qualsiasi spessore, compresa la malta di allettamento Euro Quindici / 06</p>	m ²	15,06
1C.01.120.0010.a	<p>Rimozione, da supporti che vengono conservati, di rivestimenti con relativa malta di allettamento o collante. Compresi il carico, trasporto ed accatastamento delle macerie nell'ambito del cantiere; pulizia ed accatastamento del materiale riutilizzabile; il carico e trasporto agli impianti di stoccaggio, di recupero o a discarica. Esclusi gli oneri di smaltimento - in piastrelle di ceramica, gres e simili. Euro Otto / 88</p>	m ²	8,88
1C.01.700.0040.c	<p>Esecuzione tracce su murature in calcestruzzo. Compresa la successiva chiusura con malta, l'accatastamento, il carico e trasporto delle macerie ad impianti di stoccaggio, di recupero o a discarica. Esclusi gli oneri di smaltimento. Per sezioni: - sezione da 251 fino a 400 cm² Euro Trenta / 50</p>	m	30,50

CODICE	DESCRIZIONE	U.M.	Prezzo Unitario in Euro
1C.01.700.0010.c	Esecuzione tracce su murature in mattoni forati. Compresa la successiva chiusura con malta, l'accatastamento, il carico e trasporto delle macerie ad impianti di stoccaggio, di recupero o a discarica. Esclusi gli oneri di smaltimento. Per sezioni: - sezione da 101 fino a 150 cm ² Euro Dieci / 44	m	10,44
1C.02.100.0060.b	Scavo a sezione obbligata in terreno di qualsiasi natura e consistenza, in sede tram, in presenza di reti di servizi, eseguito a macchina e con interventi manuali, comprese le opere provvisorie di protezione e segnalazione, di puntellazione e sospensione delle reti, escluse le armature degli scavi: - con carico e trasporto delle terre ad impianti di stoccaggio o di recupero Euro Trenta / 23	m ³	30,23
1C.09.250.0010.d	Porta tagliafuoco ad un battente, REI 120, reversibile, omologata a norme UNI 9723, costituita da: - battente spessore minimo mm.52 in lamiera di acciaio Sendzimir o zincata, con rinforzi interni per maniglioni e chiudiporta, con rostri d'irrigidimento lato cerniere; completamente preverniciata colori RAL; telaio con profilo a Z o similare in lamiera d'acciaio zincata, munito di zanche o tasselli da murare; serratura incassata con cilindro Yale e 3 chiavi, maniglia atermica antinfortunistica in plastica con anima acciaio; n 2 cerniere, una munita di molle tarabili per la chiusura automatica ed una registrabile verticalmente; guarnizioni termoespandenti e antifumo; nelle seguenti misure, indicative rispetto alle produzioni di serie: - passaggio netto cm 120x200-210 circa Euro Quattrocentotrentasei / 62	cad	436,62
1C.09.260.0020.a	Visive quadrate o rettangolari, su porte tagliafuoco REI 120; in opera, compresa assistenza muraria: - REI 120, da cm 20x60, 40x30, 30x40, vetro spess. 52 mm Euro Duecentocinquantaquattro / 60	cad	254,60
1C.09.400.0100.c	Elettromagneti per comandi chiusura automatica/manuale delle porte tagliafuoco compreso ogni accessorio; in opera, escluso impianto e centrale di rilevazione incendi: - pulsante di sblocco Euro Trenta / 51	cad	30,51
1C.09.400.0030.g	Maniglione antipanico per porte normali non REI, a norma UNI/EN1125 omologato per uscite di sicurezza, completo di tutti gli accessori per il perfetto funzionamento, fornito ed applicato in opera su porte in ferro, lega leggera, legno; dei tipi: - barra ovale in acciaio inox da cm 120 Euro Quarantatre / 12	cad	43,12
1C.09.450.0030.c	Cartelli in alluminio verniciato, tipo monofacciale fotoluminescente, per segnaletica di vario tipo, posti in opera: - superficie da 7,1 fino a 10 dm ² Euro Diciotto / 72	cad	18,72
1C.09.450.0060	Sola posa in opera di cartelli in alluminio verniciato, tipo bifacciale, per segnaletica di qualsiasi dimensione. Euro Nove / 55	cad	9,55
1C.09.510.0020.c	Fornitura estintori carrellati omologati a polvere di tipo non corrosivo, abrasivo o tossico, 40% minimo di Map, conformi alla direttiva 97/23/CE Ped e DM 06.03.1992, manometro Ø 40 rimovibile con valvolina di ritegno a molla incorporata nel corpo valvola, completi di manichetta erogatrice m 4, cono erogatore con impugnatura e valvola a sfera di intercettazione; con capacità: - 100 Kg, classe di spegnimento non inferiore A B1C Euro Trecentoquattordici / 79	cad	314,79
1C.09.040.0010	Tamponamento REI 180 di aperture interessate da cavi elettrici passanti realizzato con pannello rigido a base di perlite espansa		

CODICE	DESCRIZIONE	U.M.	Prezzo Unitario in Euro
1C.09.060.0010.a	rinforzato con fibre di vetro, spessore 40 mm e rivestimento sui due lati con malta antincendio spessore 30 mm. Euro Centocinque / 54	m ²	105,54
1C.09.060.0010.a	Protezione REI 120 di tubi combustibili realizzata con nastro termoespandente 100 x 4 mm in tessuto incombustibile dotato di barre intumescenti. Per tubi di diametro e lunghezza avvolgimento: - Ø 50, lunghezza 400 mm Euro Venti / 48	cad	20,48
1C.09.070.0020.b	Controparete antincendio costituita da struttura metallica in lamiera zincata da 6/10 con montanti e guide fissate a pavimento e a soffitto e da lastre in silicato di calcio a matrice cementizia accoppiate con viti e fissate all'orditura metallica, compresi piani di lavoro interni, sigillatura dei giunti e stuccatura: - REI 120, con tre lastre spessore 15 + 15 +15 mm Euro Centodue / 81	m ²	102,81
1C.09.100.0020.b	Sigillatura REI 120 di giunto realizzata con striscia di lana di roccia densità 50 kg/m ³ o di materiale spugnoso inserita nella fessura per uno spessore di 50 mm ed applicazione di mastice acrilico intumescente per uno spessore di 15 mm. Per larghezza del giunto: - da 31 a 50 mm Euro Quarantuno / 60	m	41,60
1M.11.010.0010.d	Vasi igienici a sedere in vetrochina colore bianco: - sospeso, completo di telaio metallico da incasso, mensole, raccordo di scarico e guarnizioni Euro Duecentodiciannove / 77	cad	219,77
1M.11.010.0030.f	Sistemi d'erogazione per vaso igienico: - cassetta di lavaggio esterna alta capacità minima 10 l, completa di rubinetto da 1/2" da incasso con comando a pedale a chiusura automatica, tubo d'allacciamento al vaso, canotto con rosone e guarnizioni Euro Centoottantatre / 62	cad	183,62
1M.11.010.0040.b	Completamenti per vaso igienico: - sedile per vaso tipo scuola in poliestere con coperchio Euro Quarantasei / 76	cad	46,76
1M.11.020.0060.b	Completamenti per lavabi: - coprigiunto lavabo a canale in batteria Euro Quarantasette / 37	cad	47,37
1M.11.020.0050.c	Gruppi di scarico per lavabo: - libero per lavabo da 1"1/4, composto da: piletta con griglia, sifone ispezionabile con canotto e rosone, guarnizioni Euro Cinquantadue / 94	cad	52,94
1M.11.020.0040.f	Gruppi d'erogazione per lavabo: - a parete con erogazione automatica da 1/2", composto da: rubinetto a comando elettronico alimentazione 18+24 V - 50 Hz a bocca fissa con rompigitto, guarnizioni Euro Duecentocinquantasei / 81	cad	256,81
1M.11.020.0020.a	Lavabi a canale in fire-clay colore bianco: - da 90 x 45 cm circa, completo di mensola Euro Centocinquantacinque / 43	cad	155,43
1M.11.030.0010.a	Bidet in vetrochina colore bianco: - a pavimento in vetrochina colore bianco, completo di viti di fissaggio Euro Centoquattordici / 54	cad	114,54
1M.11.030.0020	Gruppo d'erogazione per bidet con rubinetto da 1/2" , composto da: rubinetto miscelatore monocomando a bocca fissa con rompigitto e comando scarico a saltarello, 2 raccordi flessibili con rosetta, guarnizioni Euro Novantatre / 99	cad	93,99

CODICE	DESCRIZIONE	U.M.	Prezzo Unitario in Euro
1M.11.030.0030	Gruppo di scarico per bidet, a saltarello da 1"1/4, composto da: piletta con saltarello, sifone con canotto e rosone, guarnizioni Euro Trentanove / 51	cad	39,51
1M.11.080.0060.b	Impugnatura di sicurezza ad angolo, Ø 33 mm, con rivestimento in nylon ed anima in acciaio trattato anticorrosione o in alluminio, in opera. Dimensioni: - 300 x 600 mm Euro Ottantotto / 86	cad	88,86
1M.11.080.0070	Sostegno di sicurezza da parete a pavimento, Ø 33 mm, con rivestimento in nylon ed anima in acciaio trattato anticorrosione o in alluminio, in opera Euro Duecentoquarantanove / 93	cad	249,93
1M.11.080.0090.a	Barra di sostegno verticale, Ø 33 mm, con rivestimento in nylon ed anima in acciaio trattato anticorrosione o in alluminio: - sospesa a parete, altezza 1500 mm, sporgenza 167 mm Euro Centosettantuno / 17	cad	171,17
1M.11.080.0100	Maniglione di sostegno ribaltabile, Ø 33 mm, con rivestimento in nylon ed anima in acciaio trattato anticorrosione o in alluminio, per lavabo, W.C. Euro Duecentonovantaquattro / 04	cad	294,04
1M.11.080.0010.b	Vasi-bidet per disabili: - sospeso, con apertura anteriore in vetrochina colore bianco con cassetta a zaino da 7 l con batteria di lavaggio a comando agevolato, completo di: telaio metallico da incasso, mensole, viti di fissaggio, raccordo di scarico e guarnizioni Euro Quattrocentocinquanta / 96	cad	450,96
1M.11.080.0020.c	Lavabi per disabili: - reclinabile con dispositivo pneumatico, con poggiaomiti e paraspruzzi in vetrochina colore bianco, completo di: rubinetto miscelatore monocomando a leva lunga a bocchello estraibile, 2 raccordi flessibili con rosetta, piletta con griglia, sifone a scarico flessibile, guarnizioni e mensole Euro Millequattrocentodieci / 78	cad	1.402,78
1M.11.080.0040.a	Completamenti vari per locali igienici disabili: - serie completa di maniglioni orizzontali e verticali per locale igienico tipo in materiale anti-scivolo e anti-scossa, completi di tasselli di fissaggio. Euro Quattrocentoottantatré / 91	cad	483,91
1M.11.080.0040.b	Completamenti vari per locali igienici disabili: - specchio reclinabile con sistema di fissaggio. Euro Duecentodiciotto / 93	cad	218,93
1M.11.100.0060.a	Allacciamenti completi di apparecchi sanitari all'interno di bagni, cucine e altri locali, eseguiti con materiali previsti nel presente listino. Tipi di allacciamenti: - acqua fredda e acqua calda, con scarico Inclusioni: - valvola d'intercettazione generale DN15 ubicata in prossimità del locale, tipo da incasso con cappuccio cromato o a sfera con eventuale cassetta a muro; - tubazione di alimentazione DN15 (completa di maggiorazione 50% per raccorderia) da valvola generale ad apparecchio sanitario, in materiale metallico o plastico; - guaina isolante spessore 9 mm, per tubazione d'alimentazione; - tubazione di scarico DE40 (completa di maggiorazione 300% per raccorderia) da apparecchio sanitario a colonna di scarico, in pead. Esclusioni: - assistenza muraria e fornitura/posa di apparecchio sanitario e rubinetteria Euro Centosessantotto / 65	cad	168,65
1M.11.100.0010.c	Rubinetti da incasso a cappuccio: - DN25 Euro Ventisei / 38	cad	26,38
1M.11.100.0020.c	Miscelatori termostatici: - DN20 da incasso Euro Duecentouno / 13	cad	201,13

CODICE	DESCRIZIONE	U.M.	Prezzo Unitario in Euro
1M.11.100.0050.b	Accessori per apparecchi sanitari: - porta rotolo in acciaio inox Euro Quarantaquattro / 96	cad	44,96
1M.11.100.0050.c	Accessori per apparecchi sanitari: - porta scopino da muro in plastica Euro Ventiquattro / 26	cad	24,26
1M.14.070.0020.f	Tubazioni in C-PVC, di colore marrone, per la distribuzione dell'acqua calda, in grado di supportare qualsiasi tipo di trattamento attualmente conosciuto come il trattamento di shock termico (70° per 30 minuti) o il trattamento di shock clorato, PN16, compresa la raccorderia, i pezzi speciali, le giunzioni, le guarnizioni, la saldatura a freddo con specifico polimero di colore arancione, gli staffaggi e qualsivoglia operazione per renderle in opera complete delle certificazioni attestanti il rispetto della normativa vigente in materia comune di: -Attestazione di conformità sanitaria (ACS) per tubazione e raccordi per l'applicazione nella distribuzione acqua fredda e acqua calda. -Certificazione denominata CSTBat o equivalente. -Classificazione di resistenza al fuoco Euroclasse BS 1dO. DN(Diametro esterno), spessore minimo (s) pari a: - DN90, s=6,7 mm Euro Centotrentaquattro / 80	m	134,80
1M.14.070.0010.i	Tubazioni in C-PVC, di colore arancione, per la distribuzione dell'acqua fredda, in grado di supportare qualsiasi tipo di trattamento attualmente conosciuto come il trattamento di shock termico (70° per 30 minuti) o il trattamento di shock clorato, PN16, compresa la raccorderia, i pezzi speciali, le giunzioni, le guarnizioni, la saldatura a freddo con specifico polimero di colore arancione, gli staffaggi e qualsivoglia operazione per renderle in opera complete delle certificazioni attestanti il rispetto della normativa vigente in materia comune di: -Attestazione di conformità sanitaria (ACS) per tubazione e raccordi per l'applicazione nella distribuzione acqua fredda e acqua calda. -Certificazione denominata CSTBat o equivalente. -Classificazione di resistenza al fuoco Euroclasse BS 1dO. DN(Diametro esterno), spessore minimo (s) pari a: - DN90, s=6,6 mm Euro Centonove / 27	m	109,27
1C.06.560.0050.b	Parete divisoria realizzata con lastre in gesso rivestito a bordi assottigliati sulle due faccie ed interposta armatura in profilati di acciaio zincati da 6/10 mm per guide a pavimento e a soffitto e per montanti ad interasse di 60 cm, compresi i fissaggi, la rasatura dei giunti, i piani di lavoro interni e l'assistenza muraria dell'impresa - con doppia lastra da 13 mm per faccia Euro Cinquanta / 64	m ²	50,64
1C.06.550.0300.d	Controparete termoisolante e fonoassorbente realizzata con lastre in gesso rivestito accoppiate con pannello in lana di vetro, densità 85 kg/m ³ , applicate direttamente alla parete con incollaggi in gesso, compresa la rasatura dei giunti, i piani di lavoro interni e l'assistenza muraria fornita dall'impresa: - spessore 10 + 50 mm di lana di vetro Euro Trentanove / 29	m ²	39,29
1C.06.070.0120	Tavolati in mattoni forati 12 x 24 x 24 cm, con malta cementizia o bastarda, compresi gli oneri per la formazione di spalle, voltini, spigoli, lesene, piani di lavoro interni Euro Ventitre / 26	m ²	23,26
1C.10.500.0050.c	Isolamento acustico a parete divisorii interni in tavolato e cartongesso, realizzato con pannelli composti da strato interno di lana di roccia ad alta densità a fibre orientate, conforme alle norme UNI EN 13162, rivestito sui due lati da pannelli in lana di legno mineralizzata e legata con cemento, spessore 5 mm, rispondente alle norme UNI EN13168. Compresi: tagli e sigillature, adattamenti, fissaggio con qualsiasi mezzo a qualsiasi struttura,		

CODICE	DESCRIZIONE	U.M.	Prezzo Unitario in Euro
1C.07.230.0010	assistenza muraria e piani di lavoro. Negli spessori: - 75 mm (5+65+5 mm) Euro Trentasette / 31	m ²	37,31
1C.07.220.0010	Rasatura a civile fine su superfici interne, verticali ed orizzontali, eseguita in ambienti di qualsiasi dimensione, con rasante a base di cemento, calce, inerti selezionati, additivi, applicato a due passate su sottofondi base cemento, compresi i piani di lavoro. Euro Nove / 72	m ²	9,72
1C.07.220.0010	Intonaco completo per interni ad esecuzione manuale, con finitura a civile fine, su superfici orizzontali e verticali, in ambienti di qualsiasi dimensione, costituito da rinzaffo, intonaco rustico con premiscelato a base di leganti aerei ed idraulici, ed arriccatura eseguita con rasante a base di cemento, calce, inerti selezionati, additivi, sotto staggia, compresi i piani di lavoro. Euro Ventitre / 65	m ²	23,65
1C.24.120.0020.e	Pitturazione a due riprese, su superfici interne, in intonaco civile o lisciate a gesso, già preparate ed isolate. Compresi piani di lavoro ed assistenze murarie. Con idropittura a base di resine in emulsione, cariche micronizzate, additivi, battericidi, fungicidi: - a base di resina epossisilossanica, bicomponente, trasparente, senza solvente, non infiammabile, ad alta riflessione della luce ed alto effetto barriera, adatto per superfici sottoposte a frequenti cicli di lavaggio. (resa 12 - 13 m ² /l). Euro Quattordici / 43	m ²	14,43
1C.24.120.0040	Rivestimento murale policromo a base di resine acriliche in soluzione e chips colorati, applicato a spruzzo su pareti interne già preparate ed isolate. Compresi piani di lavoro ed assistenze murarie. Euro Sedici / 97	m ²	16,97
1C.24.100.0020.a	Trattamento di superfici, prima di eseguire rasature, stuccature o pitturazioni, compresi piani di lavoro interni ed assistenze murarie. Con applicazione a rullo o pennello di: - primer in dispersione acquosa Euro Quattro / 58	m ²	4,58
1C.19.100.0010.b	Rivestimento con piastrelle resilienti in resine speciali e PVC rinforzato e stabilizzato da doppia fibra di vetro, cariche minerali e pigmenti, a bordi bisellati e smussati, superficie non riflettente, leggermente gofrata, lamina trasparente da 0,45 mm, formato 32 x 32 cm, 42 x 64 cm, 64 x 64 cm, spessore 3,0 mm; applicate con adesivo, comprese la lisciatura del fondo e le assistenze murarie; posate: - con giunti fugati con distanziatori da 2 ÷ 3 mm e stuccati Euro Quarantasette / 44	m ²	47,44
1C.19.100.0070	Saldatura a caldo dei giunti di piastrelle o teli vinilici per rivestimento, previa preparazione, mediante interposizione di filetto in PVC, compresa refilatura finale, pulizia ed assistenze murarie Euro Tre / 16	m	3,16
1C.19.050.0040.d	Rivestimento in piastrelle di gres fine porcellanato a superficie liscia, spess. 8/10 mm, prima scelta, posato con colla su idoneo intonaco; compreso: la stuccatura dei giunti con cemento bianco o colorato, i pezzi speciali, la pulitura e le assistenze murarie: - 30 x 30 cm, colori chiari Euro Quarantuno / 20	m ²	41,20
1C.18.450.0250.a	Saldatura a caldo, previa preparazione, dei giunti di piastrelle o teli vinilici per pavimenti, con interposizione di filetto in PVC e refilatura finale, compresa pulizia finale e assistenza muraria. Per pavimenti: - in teli Euro Due / 54	m	2,54
1C.18.450.0070.b	Pavimento vinilico multistrato pressato a caldo costituito da un		

CODICE	DESCRIZIONE	U.M.	Prezzo Unitario in Euro
	supporto stampato e/o colorato e da uno strato d'usura in pvc puro trasparente di spessore non inferiore a 0,55 mm. Classe EN685 33/42 gruppo d'abrasione T (EN 660-1 < 0,08mm.), con superficie leggermente gofrata, spessore totale 2,5 mm. , peso 4,3-4,5 kg/m2 ; ; classe di reazione al fuoco Uno (d.m. 15.03.2005) = Bfl s1 (EN13501-1) ; posato con adesivo, compresa la normale rasatura di idoneo massetto e le assistenze murarie; realizzato con: - piastre effetto pietra da cm. 45,7 x 45,7 o 45,7 x 91,4 Euro Cinquantadue / 22	m ²	52,22
1C.18.450.0200.b	Sovrapprezzo ai pavimenti vinilici in piastrelle per posa particolare: - a fasce a disegno Euro Undici / 03	m ²	11,03
1C.18.150.0030.d	Pavimento in piastrelle di grès fine porcellanato a superficie smaltata, spessore 8 + 10 mm, posato con boiacca di puro cemento su letto di malta di legante idraulico, o incollato su idoneo sottofondo; comprese assistenze murarie, escluso il sottofondo, con piastrelle: - 15 x 30 cm, colori forti Euro Quaranta / 72	m ²	40,72
1C.18.020.0080	Pavimento ad alta resistenza meccanica, eseguito con malta sintetica epossidica e speciali cariche quarzifere su massetto cementizio esistente e meccanicamente solido, spessore minimo 7 mm, spianato con frattazzatrice meccanica; resistenza alla compressione di 800 kg/cm ² con caratteristiche di antivibrazione, elasticità, antiabrasione, resistenza agli acidi, ai sali, agli oli, ai carburanti. Compresa la formazione dei giunti e l'assistenza muraria. Esclusa la rete elettrosaldada e la formazione del massetto in calcestruzzo. Euro Ventinove / 33	m ²	29,33
1C.18.020.0060	Sovrapprezzo per colori rosso, giallo, nero e marrone su rampa Euro Uno / 41	m ²	1,41
1C.18.020.0030.c	Sovrapprezzi ai pavimenti in cemento per i seguenti trattamenti, comprensivi di assistenze murarie e di ogni onere: - levigatura della superficie con due passate di mola Euro Nove / 72	m ²	9,72
1C.18.020.0110	Pavimento autolivellante realizzato con miscele di resine armate con fibre di vetro e speciali autodilatanti, spessore finale 2,5 mm, a superficie liscia e monolitica con caratteristiche dielettriche e di resistenza agli acidi, agli detergenti, ai grassi ed al calpestio. Compresa la formazione dei giunti e l'assistenza muraria. Esclusa la rete elettrosaldada e la formazione del massetto in calcestruzzo. Euro Trenta / 55	m ²	30,55
1C.23.230.0030.d	Fornitura e posa di vetrate isolanti aventi le caratteristiche di controllo termico e solare composte da cristallo esterno spessore 8mm reso riflettente mediante deposito con procedimento magnetronico di metalli nobili, reso vetro di sicurezza tramite processo termico di tempra in piano, intercapedine 15mm, vetro stratificato anticaduta nel vuoto Uni EN 12600 1B1 reso basso emissivo (low-e) mediante deposito con procedimento magnetronico, di metalli nobili basso emissivi. ST aventi i seguenti valori progettuali. Vetro stratificato di sicurezza a controllo solare Fattore solare=0,17; Trasmissione luminosa=0,18, Valore Ugl 1,4 di spessore: -66.1 mm (uno strato di PVB 0,38) Euro Centosessantatré / 09	m ²	169,09
1C.23.450.0010.b	Fornitura e posa di pellicola di sicurezza per applicazione interna od esterna su vetri, otticamente trasparente e priva di aberrazioni ottiche, conforme alla norma EN 12600 per le prove di tenuta all'impatto, lavabile, con protezione superficiale antigraffio. - spessore da 151 a 300 micron Euro Trentacinque / 48	m ²	35,48

CODICE	DESCRIZIONE	U.M.	Prezzo Unitario in Euro
1C.23.450.0020.a	Fornitura e posa di pellicola di sicurezza e per il controllo dell'energia solare trasmessa, per applicazione interna od esterna su vetri, di colore argenteo o bronzato, priva di aberrazioni ottiche, conforme alla norma EN 12600 per le prove di tenuta all'impatto, lavabile, con protezione superficiale antigraffio: - spessore fino a 150 micron Euro Trentadue / 93	m ²	32,93
1C.23.230.0030.c	Fornitura e posa di vetrate isolanti aventi le caratteristiche di controllo termico e solare composte da cristallo esterno spessore 8mm reso riflettente mediante deposito con procedimento magnetronico di metalli nobili, reso vetro di sicurezza tramite processo termico di tempra in piano, intercapedine 15mm, vetro stratificato anticaduta nel vuoto Uni EN 12600 1B1 reso basso emissivo (low-e) mediante deposito con procedimento magnetronico, di metalli nobili basso emissivi. ST aventi i seguenti valori progettuali. Vetro stratificato di sicurezza a controllo solare Fattore solare=0,17; Trasmissione luminosa=0,18, Valore Ugl 1,4 di spessore: -55.1 mm (uno strato di PVB 0,38) Euro Centosessanta / 63	m ²	160,63
1C.22.080.0030.c	Manufatti diversi eseguiti su ordinazione specifica, con l'impiego di profilati, sagomati di qualsiasi tipo, lamiera pressopiegate, da impiegarsi anche come parti decorative; in opera, compresi gli accessori, l'assistenza muraria e i piani di lavoro interni: - in acciaio inox AISI 304 Euro Quattordici / 27	kg	14,27
1C.22.250.0250.b	Controtelaio in acciaio zincato completo di zanche. Compresa la posa in opera e l'assistenza muraria: - per serramento monoblocco Euro Ventuno / 07	m	21,07
1C.22.250.0150	Sovraprezzo ai serramenti in lega leggera per impiego di profili arrotondati Euro Dieci / 91	m ²	10,91
1C.22.250.0070	Porte interne ad una o più ante, realizzate con telaio in alluminio anodizzato colore naturale, battenti tamburati rivestiti sulle due facce con pannelli in fibra di legno e laminato plastico da 12/10 mm, spessore complessivo 45 + 50 mm, complete di imbotti, guarnizioni di battuta, maniglie, accessori di movimento e chiusura. Compresa fornitura e posa falso telaio, tutte le assistenze murarie, il montaggio, i fissaggi, gli accessori d'uso. Euro Duecentocinquantesi / 83	m ²	256,83
1C.23.500.0040	Applicazione in opera di pellicole in poliestere tereftalato di sicurezza o riflettenti sulla faccia interna dei vetri già in opera su serramenti esterni, o su altre superfici vetrate Euro Sei / 64	m ²	6,64
1C.23.500.0020.d	Applicazione in opera di vetri, cristalli e vetrate isolanti su serramenti in legno, tubolari e profilati di ferro ed alluminio, con fermavetro riportato, fissato con viti, o a scatto, compresa la sigillatura con mastice: - spessore oltre 20,1 mm Euro Ventotto / 48	m ²	28,48
1C.22.020.0010.a	Carpenteria metallica limitata a parti di edifici per travature per solai, coperture, ossature, rampe e ripiani scale, pensiline, balconi e simili, in opera imbullonata o saldata. Acciaio del tipo S235, S275 e S355. Compresi i profilati di qualsiasi tipo, sezione e dimensione, piastre, squadre, tiranti, bulloni, fori, fissaggi; mano di antiruggine; trasporti e sollevamenti; opere di sostegno e protezione, esclusi oneri per demolizioni e ripristini di opere murarie. Per strutture formate da: - profilati laminati a caldo S235JR - UNI EN 10025, altezza da 80 a 220mm Euro Tre / 49	kg	3,49

CODICE	DESCRIZIONE	U.M.	Prezzo Unitario in Euro
1C.22.300.0010.d	Serramenti monoblocco in alluminio per portefinestre e finestre apribili ad una o più ante su cerniere o a vasistas o scorrevoli, con o senza parti fisse eseguiti con profilati estrusi in lega di alluminio isolati a taglio termico, anodizzazione e verniciatura spess. 50 micron, completi di imbotti laterali con guide dell'avvolgibile, ferramenta adeguata di movimento e chiusura, maniglie di alluminio, cassonetto coibentato asportabile, corredati di albero di avvolgimento in acciaio e riduttori per teli superiori a 3,50 m ² , guarnizioni in EPDM o neoprene, manovra del telo con cinghia in tessuto. Comprese le tapparelle in pvc peso minimo 4,8 kg/m ² , fornitura e posa eventuale controtelaio ove necessario, tutte le assistenze murarie, il montaggio, i fissaggi, gli accessori d'uso. Misurazione: larghezza finestra, altezza normale + cm 35 cassonetto; (una finestra di luce 70x130 h cm viene computata 70x165 h cm). I serramenti, completati con i vetri di cui al capitolo 1C.23 – Opere da vetraio, dovranno rispettare in materia di prestazione energetica, i requisiti minimi stabiliti con Deliberazione della Giunta della Regione Lombardia VIII/5773 del 31 ottobre 2007 e s.m.i. Devono essere prodotte le documentazioni che certificano la rispondenza alle seguenti norme: Marcatura CE in conformità alla direttiva CEE 89/106; UNI EN 1026 - UNI EN 12207 classe 4 di permeabilità all'aria; UNI EN 1027 - UNI EN 12208 classe 9A di tenuta all'acqua; UNI EN 12221 - UNI EN 12210 classe C5 di resistenza al carico del vento. Dovranno inoltre essere certificati il potere fonoisolante pari a 34 dB (ISO 717) e la prestazione termica del serramento completo di vetri minima 1,98 W/ m ² K; Con apertura: - ad anta/ribalta Euro Duecentonovantatre / 24	m ²	293,24
1C.22.350.0020.b	Chiudiporta aereo con azionamento a pignone e cremagliera con forza di chiusura regolabile, grandezza EN 2, 3 e 4, velocità di chiusura regolabile, battuta finale regolabile e piastra di montaggio con gruppo di fori universale; utilizzabile per porte destre e sinistre. Compresa la posa in opera e l'assistenza muraria. Con: - braccio con fermo Euro Novanta / 37	cad	90,37
1C.08.060.0010	Sottofondo leggero a base cementizia fonoassorbente e termoisolante, con impasto a 150 kg di cemento 32,5 R per m ³ di aggregato polimerico eterogeneo conforme norma UNI 10667-14, costipato e livellato a frattazzo lungo, spessore cm 8 Euro Diciotto / 29	m ²	18,29
1C.08.450.0010.c	Strato separatore in teli di polietilene espanso estruso - spessore 5 mm Euro Due / 42	m ²	2,42
1C.08.250.0020.b	Massetto di livellamento ad alta resistenza, realizzato con impasto autolivellante di premiscelato a base di cementi speciali a presa ed idratazione rapide, sabbie silicee selezionate, resine ed additivi, applicato a spatola: - spessore fino a 20 mm, in due mani, ad asciugamento rapido Euro Dodici / 55	m ²	12,55
1C.10.550.0030	Isolamento acustico di controsoffitti realizzato con feltro in lana di vetro con resine termoindurenti, completamente imbustato con politene nero. Conduttività termica W/mK 0,042, reazione al fuoco euroclasse (A2-s1,d0) (A2-s2,d0) (B-s1,d0) (B-s2,d0) se impiegata lungo le vie di esodo o, oltre alle precedenti, (A2-s3,d0) (A2-s1,d1) (A2-s2,d1) (A2-s3,d1) (B-s3,d0) se impiegata in altri ambienti, spessore 50 mm. Compresi: tagli, adattamenti, fissaggi, sormonti, assistenza muraria e piani di lavoro. Euro Otto / 69	m ²	8,69
1C.20.250.0010.b	Controsoffitti in pannelli di alluminio spessore 5/10 mm, dimensioni 600 x 600 x 15 mm, preverniciati, con cornice perimetrale di finitura; orditura di sostegno costituita da profili portanti e intermedi con adeguata pendenza, completa di accessori, preverniciata		

CODICE	DESCRIZIONE	U.M.	Prezzo Unitario in Euro
1C.20.400.0020	nella parte a vista. Compreso l'impiego di trabattelli, tutte le assistenze murarie, la pulizia finale con allontanamento dei materiali di risulta. Con pannelli: - colori metallizzati Euro Quarantasei / 15	m ²	46,15
	Formazione di velette di raccordo fra controsoffitto e pareti vetrate in cartongesso, h 10 ÷ 20 cm, comprensivo di stuccatura e tinteggiatura. Euro Settantatre / 86	m	73,86
1C.20.050.0030.b	Controsoffitto in lastre di gesso da cm 70 x 140 circa con giunti sigillati e rasati; orditura costituita da idonei traversini portanti e profili, eventualmente pendinata. Compreso l'impiego di trabattelli, tutte le assistenze murarie, la pulizia finale con allontanamento dei materiali di risulta. Con lastre: - lisce spessore 30 mm armate con rete metallica e filo di ferro zincato REI 120 Euro Cinquantacinque / 04	m ²	55,04
1C.22.350.0090	Comando elettrico per apertura a distanza di serramenti motorizzati. In opera, comprese assistenze murarie Euro Duecentocinquantuno / 35	cad	251,35
NP 1	Serramenti monoblocco in alluminio per portefinestre e finestre apribili scorrevoli, con o senza parti fisse eseguiti con profilati estrusi in lega di alluminio isolati a taglio termico, anodizzazione e verniciatura spess. 50 micron, completi di imbotti laterali con guide dell'avvolgibile, ferramenta adeguata di movimento e chiusura, maniglie di alluminio, cassonetto coibentato asportabile, corredati di albero di avvolgimento in acciaio e riduttori per teli superiori a 3,50 m ² , guarnizioni in EPDM o neoprene, manovra del telo con cinghia in tessuto. Comprese le tapparelle in pvc peso minimo 4,8 kg/m ² , fornitura e posa eventuale controtelaio ove necessario, tutte le assistenze murarie, il montaggio, i fissaggi, gli accessori d'uso. Misurazione: larghezza finestra, altezza normale + cm 35 cassonetto; (una finestra di luce 70x130 h cm viene computata 70x165 h cm). I serramenti, chiusra e tamponatura in lminato ad alta resistenza. Dovranno inoltre essere certificati il potere fonoisolante pari a 34 dB (ISO 717) e la prestazione termica del serramento completo di vetri minima 1,98 W/ m ² K; Con apertura: - scorrevole complanare Euro Cinquecentotre / 46	m ²	503,46
1C.22.250.0010.g	Serramenti in alluminio per finestre, portefinestre ad una o più ante, a vasistas o a bilico con o senza parti fisse, impennate, eseguiti con profilati estrusi in lega di alluminio isolati a taglio termico, anodizzazione e verniciatura spess. 50 micron, completi di ferramenta adeguata di movimento e chiusura, maniglie di alluminio, guarnizioni in EPDM o neoprene e fornitura dei controtelai. Sono comprese altresì la posa in opera del falso telaio, la sigillatura tra falso telaio e telaio con nastro autoespandente, tutte le assistenze murarie, i piani di lavoro interni, il montaggio, i fissaggi, gli accessori d'uso. Misurazione riferita all'imbotte esterno, o in mancanza al perimetro esterno visibile del serramento. I serramenti, completati con i vetri di cui al capitolo 1C.23 – Opere da vetraio, dovranno rispettare in materia di prestazione energetica, i requisiti minimi stabiliti con Deliberazione della Giunta della Regione Lombardia VIII/5773 del 31 ottobre 2007 e s.m.i. Devono essere prodotte le documentazioni che certificano la rispondenza alle seguenti norme: Marcatura CE in conformità alla direttiva CEE 89/106; UNI EN 1026 - UNI EN 12207 classe 4 di permeabilità all'aria; UNI EN 1027 - UNI EN 12208 classe 9A di tenuta all'acqua; UNI EN 12221 - UNI EN 12210 classe C5 di resistenza al carico del vento. Dovranno inoltre essere certificati il potere fonoisolante pari a 34 dB (ISO 717) e la prestazione termica del serramento completo di vetri minima 1,98 W/ m ² K; Con apertura: - scorrevole complanare Euro Trecento / 96	m ²	300,96

CODICE	DESCRIZIONE	U.M.	Prezzo Unitario in Euro
1C.20.500.0100.d	Pareti mobili, spessore 60 mm, formate da pannelli realizzati con doppia pannellatura da 8-10 mm di spessore in truciolare o altro supporto (medium density - masonite), rivestimento in laminato plastico melaminico antigraffio da 0,9 mm e strato interno in lana minerale; struttura portante costituita da corrente superiore in acciaio zincato, altezza 50 mm, con guarnizione in PVC per compensazioni di dislivelli; zoccolo in acciaio zincato rivestito in skin - plate altezza 100 mm; montanti intermedi in acciaio zincato con guarnizioni in PVC; scuretto di 6 mm circa tra i pannelli. In opera, comprese tutte le assistenze murarie. Misura minima del modulo pari a 3,00 m ² - pannelli con porta a battente, spessore 45 mm, vetrata per 2/3 con cristallo float incolore da 5 mm, compreso, con profili di alluminio anodizzato colore naturale Euro Duecentosessantuno / 12	m ²	261,12
1E.09.010.0120	Braccio con snodo per il fissaggio di Monitor LCD a parete o a tavolo. Euro Duecentoventiquattro / 99	cad	224,99
1E.09.010.0100	Monitor 19" TFT a schermo piatto, ingressi video composito, S-Video e VGA, 500 TVL. Audio, OSD, PIP. Risoluzione 1280x1024 XGA. 16,2 milioni di colori. Alimentazione 220Vca. Euro Millette / 49	cad	1.003,49
1E.09.020.0160.g	TELECAMERE DOME E ACCESSORI Tastiera di gestione per Articoli ME.09.020.160.c, ME.09.020.160.b, ME.09.020.160.d, ME.09.040.020, ME.09.040.030, con joystick dotato del controllo dello zoom sulla manopola. Euro Millequattrocentocinquantaquattro / 25	cad	1.454,25
1E.09.020.0150	Telecamera day & night, in contenitore tipo dome antivandalismo con CCD da 1/4 ad elevata qualità di immagine con risoluzione 795x596 pixel, 480 TVL. Illuminazione minima 0,2 Lux a F 1,4. AGC (Controllo Automatico del Guadagno a 36db). Rapporto S/N >48dB. Autoiris. Shutter elettronico 1/50 - 1/100.000sec. Gamma 0,45. Alimentazione 10-40 Vcc oppure 18-30 Vca. Temperatura di esercizio da -10° a 50°C. Consumo 3,5W a 12 Vcc. Euro Cinquecentotrentanove / 91	cad	539,91
1E.09.040.0050.c	Dispositivi multivisione composto da compressore d'immagine per telecamere: 18 ingressi di cui 16 analogici loop-through e 2 digitali, 320GB di hard disk. Velocità di registrazione fino a 25fps per ingresso video alle risoluzioni CIF e 2CIF per un totale di 500fps e fino a 12,5fps per ingresso video alla risoluzione D1 per un totale di 225fps. Euro Settemilacinquecentotre / 43	cad	7.503,43
1E.09.050.0010.a	Cavi per collegamenti video - cavo per video in PVC NPI CEI 20-22II, CEI 20-35, CEI 20-37I, con coassiale 75 Ohm (tipo RG174) Euro Sei / 11	m	6,11
1E.09.060.0010	Software per la piena gestione e programmazione dei vari sottosistemi: Antintrusione, Rilevazione fumi, Controllo Accessi e TVCC. L'architettura Client-Server è costituita da una Postazione di Controllo Principale (Server) e n. 5 Postazioni di Controllo Operatore (Client) espandibili a 10 e remotizzabili su rete Ethernet TCP/IP. L'operatore è in grado di interagire con mappe grafiche interattive sui sottosistemi tramite interfaccia grafica. Permette la programmazione, la gestione ed il monitoraggio dei sistemi antintrusione e controllo accessi, delle centrali Rilevazione fumi e dei videoregistratori. Tramite un semplice posizionamento sulle mappe delle icone che rappresentano centrali, aree, tastiere, porte e/o varchi, sensori, relè e telecamere, il software permette la gestione interattiva dell'impianto. Funzioni di report di stampa per creazione di fogli dettagliati relativi alle informazioni di sistema contenute nel database e per la creazione di report cronologici		

CODICE	DESCRIZIONE	U.M.	Prezzo Unitario in Euro
	preimpostati e comunque flessibili in qualsiasi combinazione grazie alla programmazione di query. Gli eventi vengono memorizzati, completi di data e ora, vengono memorizzati nel database in tempo reale. Abilitazione per i diversi livelli di accesso del software per i vari operatori, ciascuno con codice di accesso e password individuale. Tramite il programmatore opzionale è possibile programmare lettori e tessere. Possibilità di produzione di schede di identificazione fotografiche tramite l'acquisizione di immagini mediante una telecamera o dall'importazione di un file. Euro Diciannovemilacinquecentonovantotto / 81	cad	19.598,81
1E.09.060.0030	PC Uso Server Fornitura in opera di personal computer di tipo industriale in contenitore rack standard 19" avente le seguenti caratteristiche minime: Processore 3GHz, RAM 1 GB, Hard Disk 120 GB, scheda grafica Cache 256 MB, scheda di rete 1 Gbps, monitor LCD TFT 17" con risoluzione minima 1024x768 pixel, tastiera standard Italiana 101 tasti, mouse, sistema operativo e database adeguati. Euro Tremilacinquantatre / 61	cad	3.053,61
1U.05.100.0010	Segnaletica orizzontale, eseguita con pittura spartitraffico fornita dall'impresa, del tipo premiscelata, rifrangente, antiscrucciolevole, nei colori previsti dal Regolamento d'attuazione del Codice della Strada compreso ogni onere per attrezzature, pulizia delle zone di impianto: Euro Otto / 94	m ²	8,94
1M.11.080.0090.a	Barra di sostegno verticale, Ø 33 mm, con rivestimento in nylon ed anima in acciaio trattato anticorrosione o in alluminio: - sospesa a parete, altezza 1500 mm, sporgenza 167 mm Euro Centosettantuno / 17	cad	171,17
1M.11.080.0090.b	Barra di sostegno verticale, Ø 33 mm, con rivestimento in nylon ed anima in acciaio trattato anticorrosione o in alluminio: - da pavimento a parete, altezza 1900 mm, sporgenza 167 mm Euro Centonovantuno / 64	cad	191,64
NP21	Barriera dissuasore con movimentazione elettrica che consente il movimento telecomandato; dotato di scatola di contenimento per l'interramento dimensione circa 330 x 420 mm, altezza circa 830 mm, in acciaio zincato spessore 3-5 mm e coperchio in ghisa sabbiata e verniciata. Tutta la viteria in acciaio inox, dotato di serratura con chiave per il blocco in posizione. Altezza mm 500 fuori terra, nei tipi: - in acciaio inox Ø 154 mm, spess. 3 mm Euro Settecentoottantotto / 42	cad	788,42
1C.22.200.0100	Cancello estensibile in acciaio zincato, ad uno o due battenti, composto da montanti verticali ad U collegati da elementi diagonali, scorrimento laterale con carrelli a doppio cuscinetto nella guida superiore, e guida inferiore fissa o ribaltabile, posati in opera con zanche o saldati a montanti in ferro, con serratura di chiusura ed ogni accessorio necessario per la totale apertura e chiusura, comprese assistenze murarie. Misura minima 4 m ² . Euro Centoquarantasette / 21	m ²	147,21
1E.12.010.0030.a	Automazione per cancelli ad ante battenti - per cancello ad anta battente fino a 2,50 m Euro Trecentoquaranta / 12	cad	340,12
1U.06.010.0080	Vangatura manuale del terreno da coltivo fino a cm 25 di profondità, compresa eliminazione erbacee e arboree infestanti. Euro Duecentosessantasei / 60	100 m ²	266,60
1U.06.010.0070	Vangatura meccanica del terreno da coltivo, con i necessari completamenti a mano (profondità di lavoro fino a 30 cm circa). Euro Trentacinque / 05	100 m ²	35,05
1U.06.010.0030.b	Stesa e modellazione di terre, inerti e corteccia di pino; escluso il		

CODICE	DESCRIZIONE	U.M.	Prezzo Unitario in Euro
1U.06.030.0010.a	prodotto: - meccanica, con i necessari complementi a mano Euro Cinque / 25	m ³	5,25
1U.06.180.0030	Pacciamatura con corteccia di pino, priva di impurità, trattata con prodotti fungicidi, compresa stesa e modellazione, con pezzatura: - stesa manuale - Ø 0,8 + 2 cm Euro Settantaquattro / 06	m ³	74,06
1U.06.200.0100.d	Semina e rullatura di miscuglio di semi per tappeto erboso e prato fiorito, eseguita a mano o con mezzo meccanico, escluso il seme. Euro Diciotto / 97	100 m ²	18,97
1C.22.200.0050	Messa a dimora di alberi a foglia caduca o persistente, a filare o in gruppo, con scavo, piantumazione, rinterro, formazione di tornello, fornitura e distribuzione di concimi o ammendanti 50 l/pianta, bagnatura con 150-200 l di acqua; esclusa la fornitura delle piante delle seguenti dimensioni: - circonferenza da 26 a 30 cm - altezza da 401 a 500 cm Euro Cinquantaquattro / 73	cad	54,73
1E.12.030.0290	Porta basculante in lamiera d'acciaio stampata, spessore 6/10 mm, composta da telaio perimetrale con due sostegni orizzontali di supporto, dispositivo di arresto di sicurezza, carrelli di scorrimento in materiale sintetico con compensazione del peso mediante molle di trazione su bracci a leva; completa di serratura centrale con funzioni multiple e maniglia; preverniciata a spruzzo con antiruggine; compresa la fornitura e posa di eventuali falsi telai, la posa in opera e l'assistenza muraria. Superficie minima 5 m ² . Euro Novanta / 42	m ²	90,42
1E.12.030.0290	Kit di fissaggio per motore basculante Euro Ventisei / 10	cad	26,10
ME.12.030.0290	Kit di fissaggio per motore basculante Euro Due / 86	cad	2,86
ME.13.040.0050.c	Rivelatori termici speciali - termico, temperatura 57°C Euro Centonovantuno / 43	cad	191,43
1E.13.020.0020.b	Rivelatori a sicurezza intrinseca, tipologie: - modulo interfaccia per max 30 rivelatori ottici di fumo a sicurezza intrinseca Euro Centodiciannove / 36	cad	119,36
1E.13.040.0160.o	Segnalatori ottico/acustici: - pannello ottico/acustico con buzzer e led ad alta luminosità. Alimentazione 24 Vcc. Custodia in materiale plastico. Scritta standard con "allarme incendio". Protezione IP42. Euro Centoquarantotto / 96	cad	148,96
ME.07.010.0030.d	Connettori RJ12/RJ45 per pannelli di permutazione, UTP non schermati cablaggio universale T568A/T568B: - RJ45 categoria 6 Euro Dodici / 97	cad	12,97
ME.07.010.0040.k	Cordoni di permutazione RJ45 - RJ45 UTP 24 AWG, non schermati: - 5 m categoria 6 Euro Nove / 05	cad	9,05
ME.07.050.0120	Pannello RJ45 preassemblato, in metallo zincato verniciato colore nero, 19", completo di accessori di fissaggio, per uso telefonico, categoria 3. Euro Duecentoventisette / 96	cad	227,96
1E.06.020.0225.b	Plafoniera circolare conforme norme CEI 34/21 grado di protezione IP 65 costituita da: contenitore in policarbonato infrangibile ed autoestinguente, schermo diffusore in policarbonato trasparente in opera del tipo:: - 22 + 40W con gruppo emergenza. Euro Novantadue / 03	cad	92,03

CODICE	DESCRIZIONE	U.M.	Prezzo Unitario in Euro
1E.05.020.0050.c	Frutti componibili - apparecchi di segnalazione- conformi norme CEI, applicati in supporti predisposti, nei tipi: - lampada autonoma di emergenza illuminazione non permanente, munita di supporto autoportante per placca 6 posti 230V 4W, batterie Ni-Cd, autonomia 1h Euro Sessantanove / 66	cad	69,66
1E.02.010.0050.h	Guaina flessibile in PVC autoestinguente con spirale in PVC rigido rinforzato, con grado di protezione non inferiore a IP65 a norme CEI-EN 50086-1-2-3 e marchio IMQ, completa di raccordi e accessori - diam. 25mm Euro Dodici / 04	m	12,04
1E.02.010.0050.h	Guaina flessibile in PVC autoestinguente con spirale in PVC rigido rinforzato, con grado di protezione non inferiore a IP65 a norme CEI-EN 50086-1-2-3 e marchio IMQ, completa di raccordi e accessori - diam. 25mm Euro Dodici / 04	m	12,04
1E.02.020.0050.f	Scatole di derivazione pressofuse in lega di alluminio UNI EN 1706, non verniciate con pareti chiuse e coperchio avvolgente, grado di protezione IP65, nelle dimensioni: - 300x230x180 mm Euro Centoventi / 60	cad	120,60
1E.02.020.0040.k	Coperchi per scatole e cassette - 516x294 mm Euro Undici / 37	cad	11,37
1E.02.030.0100.e	Passerella a rete realizzata in tondini d'acciaio elettrosaldati con zincatura a caldo dopo lavorazione, altezza 54 mm - larghezza 300 mm Euro Diciotto / 20	m	18,20
1E.02.040.0257.a	Cavo unipolare flessibile FT G 10(O)M1 0.6/1 KV - CEI 20-45 con certificato di approvazione IMQ. - 1.5 mm ² Euro Due / 62	m	2,62
1E.02.040.0257.b	Cavo unipolare flessibile FT G 10(O)M1 0.6/1 KV - CEI 20-45 con certificato di approvazione IMQ. - 2.5 mm ² Euro Due / 90	m	2,90
1E.02.040.0257.c	Cavo unipolare flessibile FT G 10(O)M1 0.6/1 KV - CEI 20-45 con certificato di approvazione IMQ. - 4 mm ² Euro Tre / 23	m	3,23
1E.02.040.0257.d	Cavo unipolare flessibile FT G 10(O)M1 0.6/1 KV - CEI 20-45 con certificato di approvazione IMQ. - 6 mm ² Euro Tre / 66	m	3,66
1E.02.040.0257.e	Cavo unipolare flessibile FT G 10(O)M1 0.6/1 KV - CEI 20-45 con certificato di approvazione IMQ. - 10 mm ² Euro Quattro / 71	m	4,71
1E.02.040.0257.f	Cavo unipolare flessibile FT G 10(O)M1 0.6/1 KV - CEI 20-45 con certificato di approvazione IMQ. - 16 mm ² Euro Sei / 00	m	6,00
1E.03.070.0350	Armadio elettrico di distribuzione a pavimento, in lamiera d'acciaio verniciata, dimensioni orientative 2230x950x290 mm, completo di barre in rame da 800A in verticale sul fondo della struttura, porta in vetro, kit di montaggio delle apparecchiature, traverse di fissaggio, pannelli interni, pannelli varie di completamento - caratteristiche elettriche: tensione d'impiego fino a 690 V, tensione d'isolamento 1000 V , Icw max 35 kA, forma costruttiva 2, grado di protezione IP65. Euro Duemilasettecentosei / 20	cad	2.706,20

CODICE	DESCRIZIONE	U.M.	Prezzo Unitario in Euro
1E.03.070.0160.q	Quadro elettrico di distribuzione da parete- pavimento in lamiera, grado di protezione IP43, con porta in vetro da 800A preassemblato, completo di intelaiatura interna per fissaggio delle apparecchiature elettriche modulari, pannelli di copertura delle apparecchiature, targhette identificatrici, targhette per la certificazione CEI 23-51, accessori meccanici di fissaggio compresa morsettiera in opera del tipo - 850x1800 mm Euro Seicentodieci / 47	cad	602,47
1E.03.070.0360	Quadro elettrico di distribuzione con 2 armadi affiancati a pavimento, in lamiera d'acciaio verniciata, dimensioni orientative 2230x1920x830 mm, completo di barre in rame orizzontali da 1600A e verticali da 1250A, porte in vetro, kit di montaggio delle apparecchiature, traverse di fissaggio, pannelli, varie di completamento - caratteristiche elettriche: tensione d'impiego fino a 690 V, tensione d'isolamento 1000 V, Icw max 75 kA, forma costruttiva 4b, grado di protezione IP65. Euro Novemiladuecentoventisei / 50	cad	9.226,50
1E.05.010.0260.f	Presa orizzontali protette con interruttore di blocco, a norme IEC 309, in materiale plastico con fondo, grado di protezione IP44, senza base portafusibili, nelle tipologie: - 32A - 400V - 3P+N+T Euro Trentasette / 91	cad	37,91
1E.05.015.0040.c	Gruppo prese di corrente di tipo interbloccato con fusibili e sezionatore di categoria AC23A, GWT 960°C, autoestinguenza V0, grado di protezione IP67 secondo CEI EN 60439-1 (CEI 17-13/1), resistenza agli urti IK10, comprensivo di presa interbloccata 2x16A+T, presa interbloccata 3x16A+N+T, centralino cieco con morsettiera in ceramica 4x16mm ² su guida DIN, pressacavo in materiale isolante, piastra di fondo, in: - materiale termoplastico Euro Quattrocentoventisei / 38	cad	426,38
1E.06.020.0370.o	Plafoniera fluorescente ad incasso per controsoffittature in doghe, conforme norme CEI 32-41, grado di protezione IP40, Classe I, costituita da: corpo contenitore parti elettriche in lamiera d'acciaio verniciata a fuoco su trattamento anticorrosivo, schermo diffusore in policarbonato autoestinguenza; uno o due complessi fluorescenti cablati e rifasati, del tipo: - 2x58 W passo 300 mm Euro Centotrentuno / 35	cad	131,35
1E.06.040.0030.e	Apparecchio illuminante autonomo per illuminazione permanente, isolamento classe II, IP40, corpo e diffusore in materiale plastico autoestinguenza, batterie al Ni-Cd o Pb ermetiche ricaricabili, circuito di ricarica incorporato, autonomia minima 2 ore, completo di lampada, nei tipi ad incasso, a vista o a bandiera con potenze: - 36 W PL Euro Centoottantasei / 42	cad	186,42
1E.06.050.0040.b	Apparecchio illuminante da giardino (esterno) con riflettore in alluminio purissimo e diffusore vetro temperato satinato. - 230 volt Grado di protezione IP 65 - conforme alle norme CEI 34 - 21 completo di lampada a scarica del tipo: - con lampada a risparmio energetico FLC 2 x 18 D Euro Centoottanta / 58	cad	180,58
1E.05.020.0010.g	Frutti componibili conformi norme CEI 23-9, applicati in supporti predisposti, nei tipi: - interruttore bipolare 10A - 250V - con chiave Euro Diciotto / 55	cad	18,55
ME.05.020.0040.c	Frutti componibili - apparecchi di comando- conformi norme CEI, applicati in supporti predisposti, nelle tipologie: - interruttore magnetotermico differenziale, caratteristica C, 230V 3KA, 1P+N 6-16A 6-30mA Euro Settantatre / 08	cad	73,08
1E.01.040.0115	Collegamenti equipotenziali in opera finiti per installazione		

CODICE	DESCRIZIONE	U.M.	Prezzo Unitario in Euro
ME.04.020.0080.h	all'interno di locali medici o tecnici avendo in loco piastra equipotenziale, e/o all'esterno d'edificio da proteggere; compresa la misura e rilascio della continuità e rilascio della relativa certificazione. Euro Venticinque / 62	cad	25,62
1E.04.020.0050.v	Gruppo statico di continuità con gestione e controllo a microprocessore. Tecnologia a doppia conversione per garantire la tensione in uscita completamente immune dalle perturbazioni di rete. Dotati di test batteria automatico e periodico. Tensione di alimentazione 230V o 400V+N range accettato 0-276V, tensione minima pe non intervento batterie 170V, frequenza 50-60Hz, tensione in uscita 220+240V selezionabile con tolleranza $\pm 1\%$, forma d'onda sinusoidale 50-60Hz selezionabile o autoapprendimento in grado di sopportare sovraccarichi del 120% per almeno 120 secondi o del 150% per almeno 30 secondi. Sistema con tempo d'intervento 0 ms (no break), rendimento minimo 91%, protezione delle batterie dall'eccessiva scarica, da sovraccorrente e cortocircuito, sovratensione o sottotensione, temperatura. Ridotta rumorosità (< 45 db a 1 m). Temperatura di esercizio 0+40°C. Dotato di porta di comunicazione USB e RS232 e contatti di segnalazione, software per personal computer idoneo al sistema operativo per la chiusura automatica degli applicativi attivi, sorveglianza e controllo del buon funzionamento dell'unità UPS. Fornito con morsettiere o con morsettiere e 2 prese IEC320 da 10A, comprese batterie ermetiche senza manutenzione idonee all'impiego in ambienti chiusi, nelle potenze nominali/attiva (secondo EN50091-1-1 e EN50091-2 Cl. B) di: - 5000 VA, 3500 W, autonomia 70 min. con armadio aggiuntivo Euro Seimilaseicentododici / 76	cad	6.612,76
1E.13.070.0160	Gruppo statico di continuità con gestione e controllo a microprocessore. Tecnologia a doppia conversione per garantire la tensione in uscita completamente immune dalle perturbazioni di rete. Dotati di test batteria automatico e periodico. Tensione di alimentazione 220-240V $\pm 15\%$, frequenza 50/60 Hz autoapprendimento, tensione in uscita 220-240V selezionabile con tolleranza $\pm 2\%$, forma d'onda sinusoidale 50Hz con tolleranza $\pm 0,5\%$ in grado di sopportare sovraccarichi del 150% per almeno 2 secondi. Sistema con tempo d'intervento 0 ms (no break), rendimento minimo 90%, protezione delle batterie dall'eccessiva scarica, da sovraccorrente e cortocircuito, sovratensione o sottotensione, temperatura. Ridotta rumorosità (< 40 db a 1 m). Dotato di porte USB, RS232 e contatti di segnalazione, software per PC per chiusura automatica degli applicativi attivi, gestione delle priorità dei carichi durante il funzionamento della batteria, sorveglianza e controllo del buon funzionamento dell'unità UPS, Temperatura di esercizio 0+40°C. Fornito con 4 prese IEC320 da 10A o 2 prese Schuko, comprese batterie ermetiche senza manutenzione idonee all'impiego in ambienti chiusi, nelle potenze attive (secondo EN50091-1-1 e EN50091-2 Cl. B): - espansione per 5000 VA autonomia 30 min. in armadio aggiuntivo Euro Millecinquecentoottantadue / 12	cad	1.582,12
1E.13.070.0160	QUADRO ELETTRICO PER LA PREVENZIONE INCENDI ED IL RISPARMIO ENERGETICO. Mediante la disattivazione automatica degli impianti elettrici nei periodi di inutilizzo. Dotato di 10 orologi programmabili, pannello touch-scren da 5,7 pollici e 10 relè da 10 Amper per il comando degli impianti da far funzionare, possibilità di effettuare 30 programmazioni giornaliere per ogni giorno della settimana. Possibilità di attivare e disattivare ogni orologio mediante i circuiti di comando degli impianti al fine di non creare disagi agli utilizzatori. Alimentazione 230 Volt. E' compresa il costo della manodopera per l'installazione del quadro compreso la programmazione, escluso il collegamento elettrico agli impianti esterni. - Con l'ulteriore caratteristica di trasmettere su P.C. le informazioni della programmazione e comandi unificati di sgancio. Euro Duemilasettecentonovantuno / 84	cad	2.791,84

CODICE	DESCRIZIONE	U.M.	Prezzo Unitario in Euro
NP 2	Unità autonoma di testaletto, costituita da blocco prese, campanello, emergenze, , con plafoniera per l'accensione di tubi fluorescenti da 18-65 W. Euro Ottocentotredici / 05	cad	813,05
1C.20.500.0050.a	Pareti mobili, spessore 60 mm, formate da pannelli realizzati con doppia pannellatura da 8 - 10 mm di spessore in truciolare o altro supporto (medium density - masonite), rivestimento in laminato plastico melaminico antigraffio da 0,9 mm e strato interno in lana minerale; struttura portante costituita da corrente superiore in acciaio zincato, altezza 50 mm, con guarnizione in PVC per compensazioni di dislivelli; zoccolo in acciaio zincato rivestito in skin - plate, altezza 100 mm; montanti in acciaio zincato con guarnizioni in PVC; cornice perimetrale con profilati di alluminio anodizzato colore naturale. In opera, comprese tutte le assistenze murarie. Misura minima del modulo pari a 3,00 m ² - pannelli ciechi Euro Centosette / 93	m ²	107,93
MU.06.360.0070	Recizione modulare in grigliato elettrofuso, con pannelli monolitici non giuntati; compresa la zincatura a caldo e la verniciatura plastificante per immersione di colore RAL 6005. Dimensioni dei pannelli a scelta, cornice di testa con bugne, completa di piantane e bulloni. Euro Settantadue / 09	m ²	72,09
NP 3	Impianto gas medicali costituito da: Fornitura e posa in opera di complesso di riduzione e d'intercettazione a area a 2 gas + vuoto, comprendente: 1) riduttore Il stadio Ossigeno-Aria-Vuoto in cassetta da incasso composta da: - regolatore di pressione portata max. 25 NMc/h; - codolo a saldare in ingresso e uscita; - valvole automatiche on/off per manutenzione manometri e pressostati; - manometri in alta e bassa pressione; - riduttori di pressione P regolabile tra 4-5 bar. 2) quadro di intercettazione in cassetta sa semincasso composta da: - cassetta in lamiera zincata completa di pannello frontale in acciaio verniciato a chiusura a chiave; - valvola di intercettazione a sfera; - codolo a saldare in ingresso e uscita; - valvole automatiche on/off per manutenzione manometri e pressostati; - punto di alimentazione per emergenza; - pressostati; - gruppo di controllo vuoto con valvola a sfera; - vuotostato; - manometro. 3) pannello indicatore da esterno per allarmi clinici di emergenza in cassetta da esterno; 4) stacco delle nuove tubazioni alle tubazioni esistenti compreso accessori. Euro Cinquecentosessantotto / 99	cad	568,99
1M.14.040.0020.g	Tubazioni in rame crudo in barre UNI 6507 B - serie pesante, complete di raccorderia, pezzi speciali, giunzioni, guarnizioni e staffaggi. I prezzi unitari includono maggiorazione sia per completamenti sopra indicati sia per sfridi, e devono essere applicati alla lunghezza misurata sull'asse. Diametri (De: diametro esterno x spessore, in mm): - De28 x 1,5 mm Euro Diciannove / 43	m	19,43
1M.02.020.0010. m	Refrigeratori d'acqua condensati ad aria con FREE COOLING, in esecuzione "package" per esterno, composti da: compressori; evaporatore a fascio tubiero o a piastra completo di resistenza antigelo; condensatore in rame-alluminio completo di ventilatori elicoidali, predisposto dispositivi e allacciamenti per		

CODICE	DESCRIZIONE	U.M.	Prezzo Unitario in Euro
NP 4	<p>funzionamento in "free cooling"; circuito frigorifero completo di accessori; carica di refrigerante e olio; sistema di controllo a microprocessore con display e schema sinottico, interfacciabile con sistemi esterni di supervisione, completo di strumentazione di regolazione e controllo; quadro elettrico a doppia chiusura con sezionatore generale e cablaggi a valle; basamento in acciaio zincato a caldo e verniciato completo di supporti antivibranti; pannellatura di contenimento in peralluman smontabile. Serie con le caratteristiche seguenti: - refrigerante HFC R-407c - compressori ALTERNATIVI SEMI-ERMETICI - versione STANDARD con pressione sonora massima dB(A) 84 a m 1. Grandezze (kW 80: potenza frigorifera con acqua °C da 7 a12 glicolata al 30% e aria °C 35 - n°: 2 numero minimo compressori): - oltre 350 fino a 400 kW - n° 4 Euro Quarantottomilasettecentocinquantatre / 71</p> <p>Fornitura e posa in opera di UTA in versione da esterno composta da:</p> <ul style="list-style-type: none"> - ventilatore di ripresa del tipo plug fans (portata: 9000 mc/h); - recuperatore a flussi incrociati - sezione filtri a tasche con prefiltri; - sezione batteria di riscaldamento (P: 40kW) - sezione batteria di raffreddamento (P: 156 kW) - sezione umidificatore a vapore (P: 30 kg/h) - sezione batteria di postriscaldamento (P: 25kW) - ventilatore di mandata del tipo plug fans (portata: 9000 mc/h); <p>E' compreso il compreso di termoregolazione e il basamento si appoggio, idem realizzazione di collettore di spillamento in acciaio DN 250 per la distribuzione del fluido freddo, completo di staffe di sostegno.</p>	cad	48.753,71
	Euro Quarantaduemilasessantataneve / 94	cad	42.069,94
1M.04.030.0060.k	<p>Pompe in linea gemellari PN16 con motore alimentato a 380 V - 3f - 50 Hz - 4 poli Grandezze (m³/h: portata - kPa: prevalenza / prestazioni a velocità massima): - oltre 40 fino a 80 m³/h - oltre 50 fino a 100 kPa Euro Tremiladuecentosessantasette / 24</p>	cad	3.267,24
1M.04.030.0060.l	<p>Pompe in linea gemellari PN16 con motore alimentato a 380 V - 3f - 50 Hz - 4 poli Grandezze (m³/h: portata - kPa: prevalenza / prestazioni a velocità massima): - oltre 40 fino a 80 m³/h - oltre 100 fino a 200 kPa Euro Quattromilacentotrentasette / 99</p>	cad	4.147,99
1M.04.030.0060.m	<p>Pompe in linea gemellari PN16 con motore alimentato a 380 V - 3f - 50 Hz - 4 poli Grandezze (m³/h: portata - kPa: prevalenza / prestazioni a velocità massima): - oltre 80 fino a 160 m³/h - fino a 50 kPa Euro Quattromiladuecentosedici / 86</p>	cad	4.216,86
1M.04.030.0060.n	<p>Pompe in linea gemellari PN16 con motore alimentato a 380 V - 3f - 50 Hz - 4 poli Grandezze (m³/h: portata - kPa: prevalenza / prestazioni a velocità massima): - oltre 80 fino a 160 m³/h - oltre 50 fino a 100 kPa Euro Quattromilaseicentotrentasette / 97</p>	cad	4.660,97
1M.10.010.0110.e	<p>Ventilconvettori tipo cassette da incasso a 2 batterie, composti da filtro rigenerabile, batteria in rame-alluminio, bacinella condensa, ventilatore centrifugo, comando a 3 velocità, mobile in lamiera verniciata e mensola. Grandezze (Wf: potenza di raffrescamento sensibile con aria °C 26 UR 50% e acqua °C da 7 a 12 - Wr: potenza di riscaldamento con aria °C 20 e acqua °C da 70 a 60): - oltre 7000 fino a 10000 Wf - oltre 11000 fino a 14000 Wr Euro Milleottocentoquarantacinque / 20</p>	cad	1.845,20
1M.10.010.0110.c	<p>Ventilconvettori tipo cassette da incasso a 2 batterie, composti da filtro rigenerabile, batteria in rame-alluminio, bacinella condensa,</p>		

CODICE	DESCRIZIONE	U.M.	Prezzo Unitario in Euro
	ventilatore centrifugo, comando a 3 velocità, mobile in lamiera verniciata e mensole. Grandezze (Wf: potenza di raffreddamento sensibile con aria °C 26 UR 50% e acqua °C da 7 a 12 - Wr: potenza di riscaldamento con aria °C 20 e acqua °C da 70 a 60): - oltre 4000 fino a 5000 Wf - oltre 6000 fino a 7500 Wr Euro Milletrecentotrentadue / 05	cad	1.332,05
1M.10.010.0120.d	Ventilconvettori pensili in vista con lancio in 4 direzioni a 1 batteria, composti da filtro rigenerabile, batteria in rame-alluminio, bacinella condensa, ventilatore centrifugo, comando a 3 velocità, micropompa per sollevamento condensa con sensore, mobile in lamiera verniciata e mensole. Grandezze (W: potenza di raffreddamento sensibile con aria °C 26 UR 50% e acqua °C da 7 a 12): - oltre 7500 fino a 8500 W Euro Milleduecentosessantuno / 54	cad	1.261,54
1M.09.010.0070.a	Serrande di regolazione rettangolari, in acciaio zincato, con alette in profilati di acciaio zincato ad apertura contrapposta, comandate da leverismi posti all'esterno del telaio; la tenuta laterale è realizzata da una lama flessibile. Complete di comando manuale. Grandezze (m²: superficie frontale): - fino a 0,04 m² Euro Duemilatrecentotrentacinque / 62	m²	2.335,62
NP 5	Fornitura e posa in opera di lampada a raggi infrarossi con classe di protezione IP67, per struttura aperte, compreso accessori. - potenza elettrica: 2 kW Euro Millecentoquarantotto / 53	cad	1.148,53
1M.10.030.0030.b	Radiatori in alluminio con o senza aperture frontali con profondità fino a mm 100 e altezza fino a mm 900, pressione massima d'esercizio bar 6, verniciati di bianco, completi di raccordi, guarnizioni e staffaggi. Grandezze (potenza termica nominale secondo UNI-EN 442; mm: altezza radiatori): - fino a 0,300 KW - oltre 500 mm Euro Cinquecentoottanta / 07	kW	580,07
1M.14.050.0060.d	Tubazioni in pead per acqua potabile PE 100 UNI 10910 PN 25 - SDR 7,4, complete di raccorderia, pezzi speciali, giunzioni, guarnizioni e staffaggi. I prezzi unitari includono maggiorazione sia per completamenti sopra indicati sia per sfridi, e devono essere applicati alla lunghezza misurata sull'asse. Diametri (De: diametro esterno x spessore, in mm): - De40 x 5,5 mm Euro Nove / 55	m	9,55
1M.14.050.0060.e	Tubazioni in pead per acqua potabile PE 100 UNI 10910 PN 25 - SDR 7,4, complete di raccorderia, pezzi speciali, giunzioni, guarnizioni e staffaggi. I prezzi unitari includono maggiorazione sia per completamenti sopra indicati sia per sfridi, e devono essere applicati alla lunghezza misurata sull'asse. Diametri (De: diametro esterno x spessore, in mm): - De50 x 6,9 mm Euro Dieci / 25	m	10,25
1M.14.050.0060.f	Tubazioni in pead per acqua potabile PE 100 UNI 10910 PN 25 - SDR 7,4, complete di raccorderia, pezzi speciali, giunzioni, guarnizioni e staffaggi. I prezzi unitari includono maggiorazione sia per completamenti sopra indicati sia per sfridi, e devono essere applicati alla lunghezza misurata sull'asse. Diametri (De: diametro esterno x spessore, in mm): - De63 x 8,6 mm Euro Undici / 46	m	11,46
1M.14.050.0060.g	Tubazioni in pead per acqua potabile PE 100 UNI 10910 PN 25 - SDR 7,4, complete di raccorderia, pezzi speciali, giunzioni, guarnizioni e staffaggi. I prezzi unitari includono maggiorazione sia per completamenti sopra indicati sia per sfridi, e devono essere applicati alla lunghezza misurata sull'asse. Diametri (De: diametro esterno x spessore, in mm): - De75 x 10,3 mm		

CODICE	DESCRIZIONE	U.M.	Prezzo Unitario in Euro
	Euro Diciannove / 24	m	19,24
1M.14.050.0060.h	Tubazioni in pead per acqua potabile PE 100 UNI 10910 PN 25 - SDR 7,4, complete di raccorderia, pezzi speciali, giunzioni, guarnizioni e staffaggi. I prezzi unitari includono maggiorazione sia per completamenti sopra indicati sia per sfridi, e devono essere applicati alla lunghezza misurata sull'asse. Diametri (De: diametro esterno x spessore, in mm): - De90 x 12,3 mm		
	Euro Ventuno / 26	m	21,26
1M.14.050.0060.i	Tubazioni in pead per acqua potabile PE 100 UNI 10910 PN 25 - SDR 7,4, complete di raccorderia, pezzi speciali, giunzioni, guarnizioni e staffaggi. I prezzi unitari includono maggiorazione sia per completamenti sopra indicati sia per sfridi, e devono essere applicati alla lunghezza misurata sull'asse. Diametri (De: diametro esterno x spessore, in mm): - De110 x 15,1 mm		
	Euro Ventiquattro / 63	m	24,63
1M.14.020.0020.i	Tubazioni per acqua potabile da interrare in acciaio zincato senza saldatura filettate UNI 8863 serie leggera con rivestimento esterno in polietilene in triplo strato rinforzato secondo UNI 9099, complete di raccorderia, pezzi speciali, giunzioni, guarnizioni e staffaggi. I prezzi unitari includono maggiorazione sia per completamenti sopra indicati sia per sfridi, e devono essere applicati alla lunghezza misurata sull'asse. Diametri (DN: diametro nominale x spessore in mm): - DN100 x 4,0 mm		
	Euro Settantacinque / 60	m	75,60
1M.14.020.0020.h	Tubazioni per acqua potabile da interrare in acciaio zincato senza saldatura filettate UNI 8863 serie leggera con rivestimento esterno in polietilene in triplo strato rinforzato secondo UNI 9099, complete di raccorderia, pezzi speciali, giunzioni, guarnizioni e staffaggi. I prezzi unitari includono maggiorazione sia per completamenti sopra indicati sia per sfridi, e devono essere applicati alla lunghezza misurata sull'asse. Diametri (DN: diametro nominale x spessore in mm): - DN80 x 3,6 mm		
	Euro Cinquantuno / 91	m	51,91
1M.14.020.0020.g	Tubazioni per acqua potabile da interrare in acciaio zincato senza saldatura filettate UNI 8863 serie leggera con rivestimento esterno in polietilene in triplo strato rinforzato secondo UNI 9099, complete di raccorderia, pezzi speciali, giunzioni, guarnizioni e staffaggi. I prezzi unitari includono maggiorazione sia per completamenti sopra indicati sia per sfridi, e devono essere applicati alla lunghezza misurata sull'asse. Diametri (DN: diametro nominale x spessore in mm): - DN65 x 3,2 mm		
	Euro Trentanove / 72	m	39,72
1M.14.020.0020.f	Tubazioni per acqua potabile da interrare in acciaio zincato senza saldatura filettate UNI 8863 serie leggera con rivestimento esterno in polietilene in triplo strato rinforzato secondo UNI 9099, complete di raccorderia, pezzi speciali, giunzioni, guarnizioni e staffaggi. I prezzi unitari includono maggiorazione sia per completamenti sopra indicati sia per sfridi, e devono essere applicati alla lunghezza misurata sull'asse. Diametri (DN: diametro nominale x spessore in mm): - DN50 x 3,2 mm		
	Euro Trentaquattro / 01	m	34,01
1M.14.020.0020.e	Tubazioni per acqua potabile da interrare in acciaio zincato senza saldatura filettate UNI 8863 serie leggera con rivestimento esterno in polietilene in triplo strato rinforzato secondo UNI 9099, complete di raccorderia, pezzi speciali, giunzioni, guarnizioni e staffaggi. I prezzi unitari includono maggiorazione sia per completamenti sopra indicati sia per sfridi, e devono essere applicati alla lunghezza misurata sull'asse. Diametri (DN: diametro nominale x spessore in mm): - DN40 x 2,9 mm		
	Euro Venticinque / 96	m	25,96

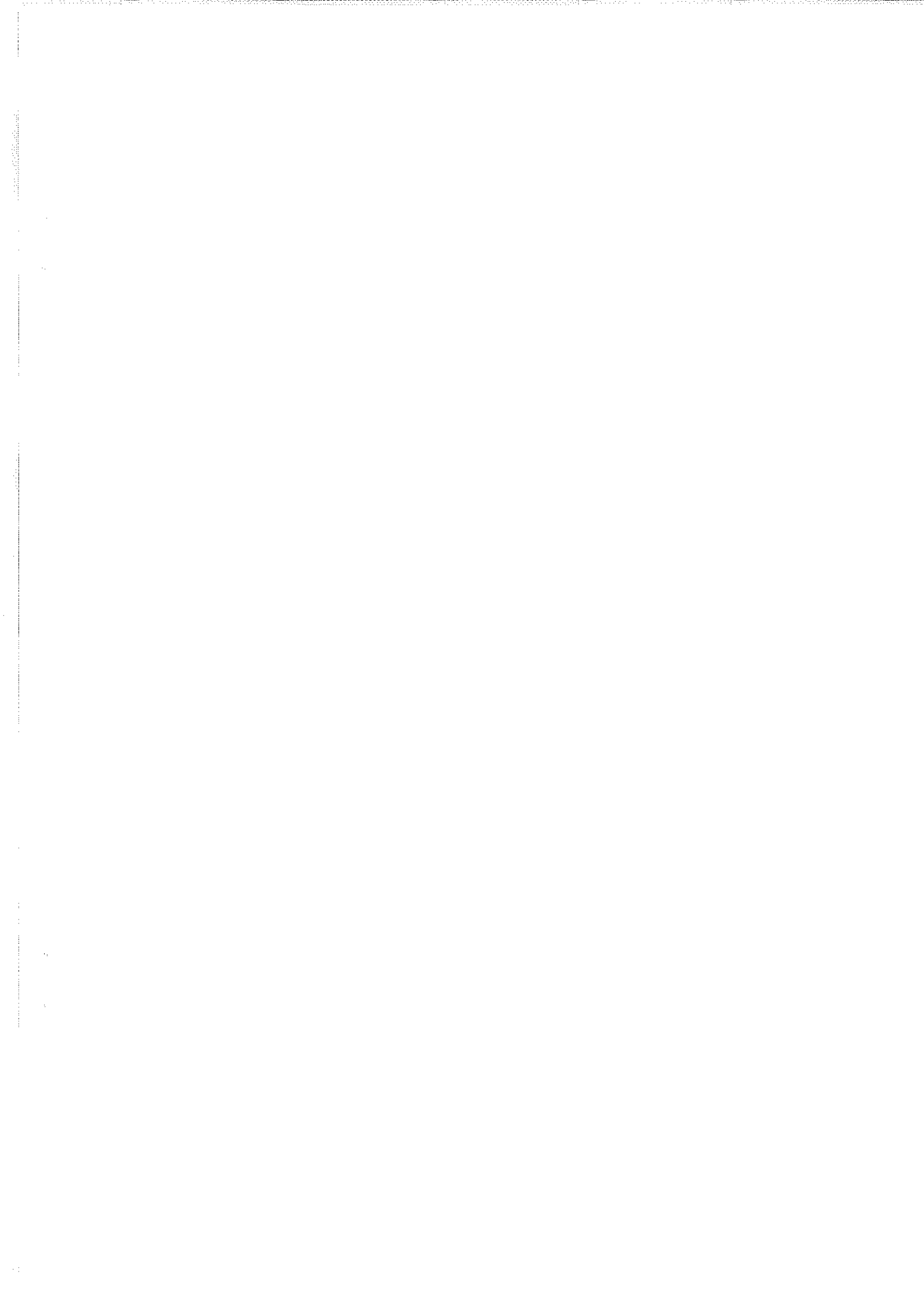
CODICE	DESCRIZIONE	U.M.	Prezzo Unitario in Euro
1M.14.020.0020.d	Tubazioni per acqua potabile da interrare in acciaio zincato senza saldatura filettate UNI 8863 serie leggera con rivestimento esterno in polietilene in triplo strato rinforzato secondo UNI 9099, complete di raccorderia, pezzi speciali, giunzioni, guarnizioni e staffaggi. I prezzi unitari includono maggiorazione sia per completamenti sopra indicati sia per sfridi, e devono essere applicati alla lunghezza misurata sull'asse. Diametri (DN: diametro nominale x spessore in mm): - DN32 x 2,9 mm Euro Ventiquattro / 90	m	24,90
1M.14.020.0020.c	Tubazioni per acqua potabile da interrare in acciaio zincato senza saldatura filettate UNI 8863 serie leggera con rivestimento esterno in polietilene in triplo strato rinforzato secondo UNI 9099, complete di raccorderia, pezzi speciali, giunzioni, guarnizioni e staffaggi. I prezzi unitari includono maggiorazione sia per completamenti sopra indicati sia per sfridi, e devono essere applicati alla lunghezza misurata sull'asse. Diametri (DN: diametro nominale x spessore in mm): - DN25 x 2,9 mm Euro Venti / 04	m	20,04
1M.14.020.0020.b	Tubazioni per acqua potabile da interrare in acciaio zincato senza saldatura filettate UNI 8863 serie leggera con rivestimento esterno in polietilene in triplo strato rinforzato secondo UNI 9099, complete di raccorderia, pezzi speciali, giunzioni, guarnizioni e staffaggi. I prezzi unitari includono maggiorazione sia per completamenti sopra indicati sia per sfridi, e devono essere applicati alla lunghezza misurata sull'asse. Diametri (DN: diametro nominale x spessore in mm): - DN20 x 2,3 mm Euro Tredici / 27	m	13,27
1M.16.030.0030.d	Coibentazione per canali con lastra incollata in elastomero espanso a cellule chiuse, resistenza alla fiamma classe 1, fattore di permeabilità μ minimo 5.000. I prezzi unitari devono essere applicati alla superficie teorica ricavata da lunghezze misurate sull'asse dei canali x perimetri esterni del coibente. I prezzi unitari includono maggiorazione per coibentazione flange e pezzi speciali, adesivi, sigillatura giunti materassino, sigillatura giunti lamierino a tenuta d'acqua per canali ubicati all'esterno, accessori vari di montaggio e sfridi. Spessori lastra: - sp. 32 mm Euro Quarantuno / 82	m ²	41,82
1M.16.090.0010.d	Aumenti di prezzo per finiture a coibentazioni per tubazioni. Gli aumenti di prezzo includono una maggiorazione per: forme speciali (valvolame e apparecchiature da computare a parte), sigillatura giunti a tenuta d'acqua per tubazioni ubicate all'esterno, materiali di fissaggio, accessori vari di montaggio e sfridi. Tipi di finiture: - lamierino in alluminio 8/10 Euro Trentuno / 71	m ²	31,71
1M.14.070.0020.d	Tubazioni in C-PVC, di colore marrone, per la distribuzione dell'acqua calda, in grado di supportare qualsiasi tipo di trattamento attualmente conosciuto come il trattamento di shock termico (70° per 30 minuti) o il trattamento di shock clorato, PN16, compresa la raccorderia, i pezzi speciali, le giunzioni, le guarnizioni, la saldatura a freddo con specifico polimero di colore arancione, gli staffaggi e qualsivoglia operazione per renderle in opera complete delle certificazioni attestanti il rispetto della normativa vigente in materia comune di: -Attestazione di conformità sanitaria (ACS) per tubazione e raccordi per l'applicazione nella distribuzione acqua fredda e acqua calda. -Certificazione denominata CSTBat o equivalente. -Classificazione di resistenza al fuoco Euroclasse BS 1dO. DN(Diametro esterno), spessore minimo (s) pari a: - DN63, s=4,7 mm Euro Cinquantaquattro / 12	m	54,12
1M.09.120.0010.c	Canali in lamiera metallica, completi di pezzi speciali, graffature, giunzioni, guarnizioni, sigillature e staffaggi. I prezzi unitari includono maggiorazione sia per completamenti sopra indicati sia		

CODICE	DESCRIZIONE	U.M.	Prezzo Unitario in Euro
	per sfridi, e devono essere applicati ai pesi teorici ricavati dalle dimensioni geometriche dei canali (lati o diametro misurati all'interno e lunghezza misurata sull'asse). Grandezze (mm: spessori lamiera): - spessori lamiera d'acciaio zincato per canali a sezione circolare: 6/10 mm, diametro fino a 200 mm 8/10 mm, diametro oltre 200 fino a 450 mm 10/10 mm, diametro oltre 450 fino a 750 mm 12/10 mm, diametro oltre 750 fino a 1500 mm Euro Cinque / 45	kg	5,45
1M.09.040.0040.e	Diffusori circolari a getti elicoidali, in acciaio con serranda di regolazione Costituiti da una piastra frontale nella quale sono realizzate delle alette stampate fisse. Montaggio a soffitto o su canali a vista. Distribuzione elicoidale ad alta induzione dell'aria immessa. Grandezze (mm: diametro): - 315 mm Euro Cinquantacinque / 87	cad	55,87
1M.09.050.0010.k	Bocchette di mandata in alluminio o acciaio, a doppio filare di alette regolabili, con serranda di regolazione. Grandezze (m ² : superficie frontale): - acciaio - oltre 0,12 m ² fino a 0,18 m ² Euro Trecentosessantasei / 12	m ²	366,12
1M.09.060.0010.l	Griglie di ripresa in alluminio o acciaio, con un filare di alette fisse e con serranda di regolazione. Grandezze (m ² : superficie frontale): - acciaio - oltre 0,18 m ² Euro Trecentoquaranta / 93	m ²	340,93
MM.11.100.0010.c	Rubinetti da incasso a cappuccio: - DN25 Euro Diciannove / 39	cad	19,39
1M.05.010.0010.h	Sezioni di aspirazione aria esterna da interno, composte da: plenum aspirante con 1 serranda in acciaio zincato; struttura portante in acciaio zincato o alluminio; pannellatura sandwich spessore mm 23 con lamiera in acciaio zincato e poliuretano espanso densità kg/m ³ 50. Grandezze (l/s [m ³ /h]: portata aria): - oltre 6111 fino a 8333 l/s [22000 - 30000 m ³ /h] Euro Duemilacinquecentoventidue / 76	cad	2.522,76
1C.12.070.0010.a	Fornitura e posa tubazione per condotto di fognatura realizzata con tubi in resina poliestere rinforzata con fibra di vetro e cariche minerali, con giunto a bicchiere e guarnizione elastomerica, con "liner" di spessore non inferiore a 1,3 mm. Escluso scavo, piano appoggio, rinfianco e riempimento. . Tubi con diametro nominale interno (DN): - DN 400 Euro Centoventisette / 98	m	127,98
1M.10.040.0040.d	Condotti di aspirazione per aerotermini a lancio orizzontale, tipo a miscela manuale per aria ricircolo più aria esterna (griglie escluse: vedere capitolo relativo). Articoli di riferimento: - art. 0010.d/j e art. 0020.d Euro Duecentoquarantaquattro / 69	cad	244,69

Campi Bisenzio-Livorno Dic 2013

Il Progettista

Il Direttore dei Lavori



N.	CODICE E.P.U.	DESCRIZIONE	U.M.	Quantità	Prezzo Unitario in Euro	IMPORTO in Euro
ONERI DELLA SICUREZZA						
1	NC.10 400.0020.a	Nolo di trabattello fino a 4 m - per il primo giorno	giorno	24,000 24,000	112,43	2.698,32
2	NC.10 400.0020.b	- per ogni giorno successivo	giorno	480,000 480,000	9,66	4.636,80
3	NC.10 400.0020.c	- valutazione media oraria per utilizzo di 5 giorni lavorativi	ora	480,000 480,000	4,86	2.332,80
4	NC.10 400.0020.d	- valutazione media oraria per utilizzo di 5 giorni lavorativi compreso uno smontaggio e rimontaggio giornaliero	ora	480,000 480,000	16,31	7.828,80
5	NC.10 400.0020.e	- valutazione media oraria per utilizzo di 5 giorni lavorativi compreso due smontaggi e rimontaggi giornalieri	ora		22,96	
6	NC.10 400.0020.f	- valutazione media oraria per utilizzo di 5 giorni lavorativi compreso tre smontaggi e rimontaggi giornalieri	ora	480,000 480,000	29,62	14.217,60
7	NC.10 400.0020.g	- valutazione media oraria per ogni smontaggio e rimontaggio giornaliero in aggiunta al nolo di riferimento	ora		6,66	
8	NC.10 450.0050.a	Recinzione con rete in polietilene alta densità, peso 240 g/m ² , colore arancio, ancorata ad appositi paletti di sostegno in ferro zincato, infissi nel terreno ad interasse di 1 m; compreso il montaggio, lo sfrido, il noleggio per tutta la durata - altezza m 1,00	m		7,49	
9	NC.10 450.0050.b	- altezza m 1,20	m		7,61	
10	NC.10 450.0050.c	- altezza m 1,80	m		7,93	
11	NC.10 450.0050.d	- altezza m 2,00	m		8,04	
12	1C. 09. 450 .0010.a	Cartelli in alluminio verniciato, tipo monofacciale, per segnaletica di vario tipo, posti in opera. - superficie fino a 5 dm ²	cad		8,90	
13	1C. 09. 450 .0010.b	- superficie da 5,1 fino a 9 dm ²				
					a riportare	31.714,32

N.	CODICE E.P.U.	DESCRIZIONE	U.M.	Quantità	Prezzo Unitario in Euro	IMPORTO in Euro
					riporto	31.714,32
14	1C. 09. 450 .0010.c	- superficie da 9,1 fino a 19 dm ²	cad		9,39	
15	1C. 09. 450 .0010.d	- superficie da 19,1 fino a 28 dm ²	cad		12,86	
16	1C. 09. 450 .0010.e	- superficie da 28,1 fino a 36 dm ²	cad		18,47	
17	M15010 .a	Prefabbricato modulare componibile, con possibilità di ag ... utilizzo mese (esclusi gli arredi): altezza pari a 2400 mm	cad	6,000	117,99	707,94
18	M15012	Trasporto in cantiere, montaggio e smontaggio di baraccam ... i componibili, compreso allacciamenti alle reti di servizi	cad	6,000	618,33	3.709,98
19	M15015 .c	Prefabbricato monoblocco per bagni, costituito da struttu ... portoncino esterno semivetrato, dimensioni 4800 x 2400 mm	cad	2,000	174,40	348,80
20	M15103	Rete in fibra sintetica rinforzata, per la protezione del ... ature edili in vista, compreso lo smontaggio a fine lavori	mq	440,000	2,62	1.152,80
21	M15105 .b	Elmetto in polietilene con bardatura tessile a 6 cardini, ... zo mensile: con fori di ventilazione laterali richiudibili	cad	24,000	0,89	21,36
22	M15110 .b	Visiera in acetato antiappannante, telaio in poliammide c ... re 1,0 mm; costo di utilizzo mensile: con calotta antiurto	cad	24,000	5,05	121,20
23	M15117	Occhiale di protezione a mascherina, monolente in acetato ... contatto con soluzioni chimiche; costo di utilizzo mensile	cad	24,000	1,55	37,20
24	M15123 .b	Inseri auricolari monouso in resina poliuretana, confo ... N) pari a 34 dB: inserti con cordicella, valutati a coppia	cad	24,000	0,37	8,88
25	M15129 .b	Maschera panoramica per sovrappressione, a norma UNI EN 1 ... circa 650 g; costo di utilizzo mensile: in			a riportare	37.822,48

N.	CODICE E.P.U.	DESCRIZIONE	U.M.	Quantità	Prezzo Unitario in Euro	IMPORTO in Euro
					riporto	37.822,48
		gomma siliconica				
			cad	24,000 24,000	4,93	118,32
26	M15149 .a	Guanti spalmati con manichetta, dotati di marchio di conf ... ensile: guanto supportato in cotone, tutto spalmato in pvc				
			paio	24,000 24,000	0,86	20,64
27	M15156 .b	Scarpa a norma UNI EN ISO 20345, antistatica, con tomaia ... priva di parti metalliche; costo di utilizzo mensile: alta				
			paio	24,000 24,000	8,99	215,76
28	M15200 .b	Cassette in ABS complete di presidi chirurgici e farmaceu ... 2 x 15 cm, completa di presidi secondo l'art. 2 DM 28/7/58				
			cad	2,000 2,000	3,39	6,78
29	1C.06.550 .0350	Controparete realizzata con lastre in gesso rivestito, spessore 13 mm, ed interposta armatura in profilati acciaio zincati da 6/10 per guide e montanti ad interasse di 60 cm, compresa rasatura dei giunti e piani di lavoro				
			m ²	48,000 48,000	33,53	1.609,44
30	1C.10.500 .0040.a	Isolamento acustico divisori interni in tavolato e cartongesso, realizzato con pannelli rigidi in lana di roccia con resine termoindurenti, conduttività termica W/mK 0,034, conforme alla norma UNI EN 13162, reazione al - 20 mm				
			m ²	48,000 48,000	4,50	216,00
31	1C.10.500 .0040.b	- per ogni 10 mm in più				
			m ² x cm	48,000 48,000	1,31	62,88
		TOTALE ONERI DELLA SICUREZZA				40.072,30
		SCAVI, DEMOLIZIONI E RIMOZIONI				
32	1C.01.070.0010.g	Demolizione di tavolati e tramezzi, realizzati con materi ... no a 8 cm., in gesso, laterogesso e materiali assimilabili				
			m ²	122,400 95,200 48,000 265,600	8,70	2.310,72
33	1C.01.070.0010.b	Demolizione di tavolati e tramezzi, realizzati con materi ... i, blocchi di calcestruzzo forati e materiali assimilabili				
			m ²	144,000 144,000	13,33	1.919,52
					a riportare	44.302,54

N.	CODICE E.P.U.	DESCRIZIONE	U.M.	Quantità	Prezzo Unitario in Euro	IMPORTO in Euro
					riporto	44.302,54
34	1C.01.080.0010.a	Rimozione di controsoffitti, fino ad altezza di 4,00 m, c ... e delle macerie nell'ambito del can - in arelle intonacate	m ²	50,000 36,000 72,000 158,000	12,78	2.019,24
35	1C.01.100.0020.c	Demolizione di massetti, sottofondi di pavimenti interni, ... di recupero o a discarica: - per ogni cm in più da 7,1 cm	m ² x cm	860,000 860,000	1,84	1.582,40
36	1C.01.100.0020.b	Demolizione di massetti, sottofondi di pavimenti interni, ... cupero o a discarica: - per ogni cm in più da 4,1 a 7,0 cm	m ² x cm	860,000 860,000	1,92	1.651,20
37	1C.01.100.0010.d	Demolizione di pavimenti interni, comprese le opere provv ... lativa malta di allettamento (spessore indicativo cm. 4/5)	m ²	50,000 36,000 72,000 158,000	15,06	2.379,48
38	1C.01.120.0010.a	Rimozione, da supporti che vengono conservati, di rivesti ... o a discarica - in piastrelle di ceramica, gres e simili.	m ²	50,000 36,000 72,000 158,000	8,88	1.403,04
39	1C.01.700.0040.c	Esecuzione tracce su murature in calcestruzzo. Compresa l ... smaltimento. Per sezioni: - sezione da 251 fino a 400 cm ²	m	430,000 430,000	30,50	13.115,00
40	1C.01.700.0010.c	Esecuzione tracce su murature in mattoni forati. Compresa ... smaltimento. Per sezioni: - sezione da 101 fino a 150 cm ²	m	592,000 592,000	10,44	6.180,48
41	1C.02.100.0060.b	Scavo a sezione obbligata in terreno di qualsiasi natura ... sporto delle terre ad impianti di stoccaggio o di recupero	m ³	90,000 480,000 570,000	30,23	17.231,10
		TOTALE SCAVI, DEMOLIZIONI E RIMOZIONI				49.792,18
					a riportare	89.864,48

N.	CODICE E.P.U.	DESCRIZIONE	U.M.	Quantità	Prezzo Unitario in Euro	IMPORTO in Euro
					riporto	89.864,48
		IMPIANTO ARIA PRIMARIA				
42	1M.02.020.0010.m	Refrigeratori d'acqua condensati ad aria con FREE COOLING ... ne STANDARD 84 db(A) max - oltre 350 fino a 400 kW - n° 4	cad	1,000	48.753,71	48.753,71
43	NP 4	Fornitura e posa in opera di UTA in versione da esterno	cad	1,000	42.069,94	42.069,94
44	1M.04.030.0060.k	Pompe in linea gemellari PN16 con motore alimentato a 380 ... 4 poli - oltre 40 fino a 80 m³/h - oltre 50 fino a 100 kPa	cad	1,000	3.267,24	3.267,24
45	1M.04.030.0060.l	Pompe in linea gemellari PN16 con motore alimentato a 380 ... poli - oltre 40 fino a 80 m³/h - oltre 100 fino a 200 kPa	cad	1,000	4.147,99	4.147,99
46	1M.04.030.0060.m	Pompe in linea gemellari PN16 con motore alimentato a 380 ... 50 Hz - 4 poli - oltre 80 fino a 160 m³/h - fino a 50 kPa	cad	1,000	4.216,86	4.216,86
47	1M.04.030.0060.n	Pompe in linea gemellari PN16 con motore alimentato a 380 ... poli - oltre 80 fino a 160 m³/h - oltre 50 fino a 100 kPa	cad	1,000	4.660,97	4.660,97
48	1M.10.010.0110.e	Ventilconvettori tipo cassette da incasso a 2 batterie - oltre 7000 fino a 10000 Wf - oltre 11000 fino a 14000 Wr	cad	24,000	1.845,20	44.284,80
49	1M.10.010.0110.c	Ventilconvettori tipo cassette da incasso a 2 batterie - oltre 4000 fino a 5000 Wf - oltre 6000 fino a 7500 Wr	cad	10,000	1.332,05	13.320,50
		TOTALE IMPIANTO ARIA PRIMARIA				164.722,01
		IMPIANTO RISCALDAMENTO, CLIMATIZZAZIONE E CIRCOLAZIONE				
50	1M.10.010.0120.d	Ventilconvettori pensili in vista con lancio in 4 direzioni a 1 batteria - oltre 7500 fino a 8500 W	cad	6,000	1.261,54	7.569,24
51	1M.09.010.0070.a	Serrande di regolazione rettangolari - fino a 0,04 m² lama d'aria				
					a riportare	262.155,73

N.	CODICE E.P.U.	DESCRIZIONE	U.M.	Quantità	Prezzo Unitario in Euro	IMPORTO in Euro
					riporto	262.155,73
52	NP 5	Lampada infrarossi 2Kw per esterni	m ²	4,000	2.335,62	9.342,48
				4,000		
53	1M.10.030.0030.b	Radiatori in alluminio con o senza aperture frontali - fino a 0,300 KW - oltre 500 mm	cad	5,000	1.148,53	5.742,65
				5,000		
54	1M.14.050.0060.d	Tubazioni in pead per acqua potabile PE 100 UNI 10910 PN 25 - SDR 7,4 - De40 x 5,5 mm	kW	5,000	580,07	2.900,35
				5,000		
55	1M.14.050.0060.e	Tubazioni in pead per acqua potabile PE 100 UNI 10910 PN 25 - SDR 7,4 - De50 x 6,9 mm	m	160,000	9,55	1.528,00
				160,000		
56	1M.14.050.0060.f	Tubazioni in pead per acqua potabile PE 100 UNI 10910 PN 25 - SDR 7,4 - De63 x 8,6 mm	m	160,000	10,25	1.640,00
				160,000		
57	1M.14.050.0060.g	Tubazioni in pead per acqua potabile PE 100 UNI 10910 PN 25 - SDR 7,4 - De75 x 10,3 mm	m	430,000	11,46	4.927,80
				430,000		
58	1M.14.050.0060.h	Tubazioni in pead per acqua potabile PE 100 UNI 10910 PN 25 - SDR 7,4 - De90 x 12,3 mm	m	280,000	19,24	5.387,20
				280,000		
59	1M.14.050.0060.i	Tubazioni in pead per acqua potabile PE 100 UNI 10910 PN 25 - SDR 7,4 - De110 x 15,1 mm	m	120,000	21,26	2.551,20
				120,000		
60	1M.14.020.0020.i	Tubazioni per acqua potabile da interrare in acciaio zinc ... triplo strato rinforzato secondo UNI 9099 - DN100 x 4,0 mm	m	90,000	24,63	2.216,70
				90,000		
61	1M.14.020.0020.h	Tubazioni per acqua potabile da interrare in acciaio zinc ... triplo strato rinforzato secondo UNI 9099 - DN80 x 3,6 mm	m	50,000	75,60	3.780,00
				50,000		
62	1M.14.020.0020.g	Tubazioni per acqua potabile da interrare in acciaio zinc ... triplo strato rinforzato secondo UNI 9099 - DN65 x 3,2 mm	m	100,000	51,91	5.191,00
				100,000		
					a riportare	307.363,11

N.	CODICE E.P.U.	DESCRIZIONE	U.M.	Quantità	Prezzo Unitario in Euro	IMPORTO in Euro
					riporto	307.363,11
63	1M.14.020.0020.f	Tubazioni per acqua potabile da interrare in acciaio zinc ... triplo strato rinforzato secondo UNI 9099 - DN50 x 3,2 mm	m	120,000 120,000	39,72	4.766,40
64	1M.14.020.0020.e	Tubazioni per acqua potabile da interrare in acciaio zinc ... triplo strato rinforzato secondo UNI 9099 - DN40 x 2,9 mm	m	280,000 280,000	34,01	9.522,80
65	1M.14.020.0020.d	Tubazioni per acqua potabile da interrare in acciaio zinc ... triplo strato rinforzato secondo UNI 9099 - DN32 x 2,9 mm	m	50,000 50,000	25,96	1.298,00
66	1M.14.020.0020.c	Tubazioni per acqua potabile da interrare in acciaio zinc ... triplo strato rinforzato secondo UNI 9099 - DN25 x 2,9 mm	m	200,000 200,000	24,90	4.980,00
67	1M.14.020.0020.b	Tubazioni per acqua potabile da interrare in acciaio zinc ... triplo strato rinforzato secondo UNI 9099 - DN20 x 2,3 mm	m	50,000 50,000	20,04	1.002,00
68	1M.16.030.0030.d	Coibentazione per canali con lastra incollata in elastome ... sse 1, fattore di permeabilità μ minimo 5.000. - sp. 32 mm	m ²	150,000 150,000	13,27	1.990,50
69	1M.16.090.0010.d	Aumenti di prezzo per finiture a coibentazioni per tubazioni - lamierino in alluminio 8/10	m ²	60,000 60,000 200,000 230,000 180,000 60,000 120,000 380,000 1.290,000	41,82	53.947,80
70	1M.14.070.0020.d	Tubazioni in C-PVC per la distribuzione dell'acqua calda ad uso sanitario, PN 16, - DN63, s=4,7 mm	m ²	30,000 30,000 200,000 180,000 150,000 60,000 60,000 40,000 750,000	31,71	23.782,50
					a riportare	408.653,11

N.	CODICE E.P.U.	DESCRIZIONE	U.M.	Quantità	Prezzo Unitario in Euro	IMPORTO in Euro
					riporto	408.653,11
71	1M.09.120.0010.c	Canali in lamiera metallica - spessori lamiere d'acciaio ... ino a 750 mm 12/10 mm, diametro oltre 750 fino a 1500 mm	m	120,000 120,000	54,12	6.494,40
72	1M.09.040.0040.e	Diffusori circolari a getti elicoidali, in acciaio - 315 mm	kg	6.800,000 6.800,000	5,45	37.060,00
73	1M.09.050.0010.k	Bocchette di mandata in alluminio o acciaio - acciaio - oltre 0,12 m ² fino a 0,18 m ²	cad	80,000 80,000	55,87	4.469,60
74	1M.09.060.0010.l	Griglie di ripresa in alluminio o acciaio - acciaio - oltre 0,18 m ²	m ²	19,000 19,000	366,12	6.956,28
75	MM.11.100.0010.c	Rubinetti da incasso a cappuccio - DN25	m ²	26,000 26,000	340,93	8.864,18
76	1M.05.010.0010.h	Sezioni di aspirazione aria esterna da interno - oltre 6111 fino a 8333 l/s [22000 - 30000 m ³ /h]	cad	14,000 14,000	19,39	271,46
77	1M.10.040.0040.d	Condotti di aspirazione per aerotermi a lancio orizzontale - art. 0010.d/j e art. 0020.d	cad	1,000 1,000	2.522,76	2.522,76
			cad	60,000 60,000	244,69	14.681,40
		TOTALE IMPIANTO RISCALDAMENTO, CLIMATIZZAZIONE E CIRCOLAZIONE				235.386,70
78	NP 3	IMPIANTO GAS MEDICALI Impianto gas medicali costituito	cad	26,000 26,000	568,99	14.793,74
79	1M.14.040.0020.g	Tubazioni in rame crudo in barre UNI 6507 B - serie pesante - De28 x 1,5 mm	m	680,000 680,000	19,43	13.212,40
		TOTALE IMPIANTO GAS MEDICALI				28.006,14
80	1M.11.010.0010.d	IMPIANTO IDRICO SANITARIO Vasi igienici a sedere in vetrochina colore bianco Vaso i ... ico da incasso, mensole, raccordo di scarico e guarnizioni				
					a riportare	517.979,33

N.	CODICE E.P.U.	DESCRIZIONE	U.M.	Quantità	Prezzo Unitario in Euro	IMPORTO in Euro
					riporto	517.979,33
81	1M.11.010.0030.f	Sistemi d'erogazione per vaso igienico Sistema d'erogazio ... 'allacciamento al vaso, cannotto con rosone e guarnizioni.	cad	10,000 10,000	219,77	2.197,70
82	1M.11.010.0040.b	Completamenti per vaso igienico Completamento per vaso ig ... - sedile per vaso tipo scuola in poliestere con coperchio	cad	10,000 10,000	183,62	1.836,20
83	1M.11.020.0060.b	Completamenti per lavabi Completamento per lavabo: - coprigiunto lavabo a canale in batteria.	cad	10,000 10,000	46,76	467,60
84	1M.11.020.0050.c	Gruppi di scarico per lavabo Gruppo di scarico libero per ... , sifone ispezionabile con cannotto e rosone, guarnizioni.	cad	16,000 16,000	47,37	757,92
85	1M.11.020.0040.f	Gruppi d'erogazione per lavabo Gruppo d'erogazione a pare ... 18+24 V - 50 Hz a bocca fissa con rompigetto, guarnizioni.	cad	16,000 16,000	52,94	847,04
86	1M.11.020.0020.a	Lavabi a canale in fire-clay colore bianco Lavabo a canal ... y colore bianco, da 90 x 45 cm circa, completo di mensole.	cad	16,000 16,000	256,81	4.108,96
87	1M.11.030.0010.a	Lavabi a canale in fire-clay colore bianco Bidet a pavimento in vetrochina colore bianco, completo di viti di fissaggio.	cad	16,000 16,000	155,43	2.486,88
88	1M.11.030.0020	Gruppo d'erogazione per bidet con rubinetto da 1/2" , com ... saltarello, 2 raccordi flessibili con rosetta, guarnizioni	cad	4,000 4,000	114,54	458,16
89	1M.11.030.0030	Gruppo di scarico per bidet, a saltarello da 1"1/4, compo ... con saltarello, sifone con cannotto e rosone, guarnizioni	cad	4,000 4,000	93,99	375,96
90	1M.11.080.0060.b	Impugnatura di sicurezza ad angolo, Ø 33 mm, con rivestim ... ione o in alluminio, in opera. Dimensioni: - 300 x 600 mm	cad	4,000 4,000	39,51	158,04
					a riportare	532.029,23

N.	CODICE E.P.U.	DESCRIZIONE	U.M.	Quantità	Prezzo Unitario in Euro	IMPORTO in Euro
					riporto	532.029,23
91	1M.11.080.0070	Sostegno di sicurezza da parete a pavimento, Ø 33 mm, con ... n acciaio trattato anticorrosione o in alluminio, in opera	cad	<u>4,000</u> 4,000	249,93	999,72
92	1M.11.080.0090.a	Barra di sostegno verticale, Ø 33 mm, con rivestimento in ... inio - sospesa a parete, altezza 1500 mm, sporgenza 167 mm	cad	<u>2,000</u> 2,000	171,17	342,34
93	1M.11.080.0100	Maniglione di sostegno ribaltabile, Ø 33 mm, con rivestim ... o trattato anticorrosione o in alluminio, per lavabo, W.C.	cad	<u>1,000</u> 1,000	294,04	294,04
94	1M.11.080.0010.b	Vasi-bidet per disabili - sospeso, con apertura anteriore ... sole, viti di fissaggio, raccordo di scarico e guarnizioni	cad	<u>2,000</u> 2,000	450,96	901,92
95	1M.11.080.0020.c	Lavabi per disabili - reclinabile con dispositivo pneumatico	cad	<u>1,000</u> 1,000	1.402,78	1.402,78
96	1M.11.080.0040.a	Completamenti vari per locali igienici disabili Serie com ... -scivolo e anti-scossa, completi di tasselli di fissaggio.	cad	<u>1,000</u> 1,000	483,91	483,91
97	1M.11.080.0040.b	Completamenti vari per locali igienici disabili - specchio reclinabile con sistema di fissaggio.o	cad	<u>1,000</u> 1,000	218,93	218,93
98	1M.11.100.0060.a	Allacciamenti completi per apparecchi sanitari - acqua fredda e acqua calda, scarico	cad	<u>9,000</u> 9,000	168,65	1.517,85
99	1M.11.100.0010.c	Rubinetti da incasso a cappuccio - DN25	cad	<u>18,000</u> 18,000	26,38	474,84
100	1M.11.100.0020.c	Miscelatori termostatici - DN20 da incasso	cad	<u>18,000</u> 18,000	201,13	3.620,34
101	1M.11.100.0050.b	Accessori per apparecchi sanitari - porta rotolo in acciaio inox	cad	<u>16,000</u> 16,000	44,96	719,36
					a riportare	543.005,26

N.	CODICE E.P.U.	DESCRIZIONE	U.M.	Quantità	Prezzo Unitario in Euro	IMPORTO in Euro
					riporto	543.005,26
102	1M.11.100.0050.c	Accessori per apparecchi sanitari - porta scopino da muro in plastica	cad	16,000 16,000	24,26	388,16
103	1M.14.070.0020.f	Tubazioni in C-PVC per la distribuzione dell'acqua calda ad uso sanitario, PN 16, - DN90, s=6,7 mm	m	108,000 108,000	134,80	14.558,40
104	1M.14.070.0010.i	Tubazioni in C-PVC per la distribuzione dell'acqua fredda ad uso sanitario, PN 16, - DN90, s=6,6 mm	m	108,000 108,000	109,27	11.801,16
		TOTALE IMPIANTO IDRICO SANITARIO				51.773,65
		IMPIANTO ELETTRICO				
105	1E.09.010.0120	Braccio con snodo per il fissaggio di Monitor LCD a parete o a tavolo.	cad	4,000 4,000	224,99	899,96
106	1E.09.010.0100	Monitor 19" TFT a schermo piatto, ingressi video composit ... 80x1024 XGA. 16,2 milioni di colori. Alimentazione 220Vca.	cad	4,000 4,000	1.003,49	4.013,96
107	1E.09.020.0160.g	TELECAMERE DOME E ACCESSORI Tastiera di gestione per Arti ... n joystick dotato del controllo dello zoom sulla manopola.	cad	8,000 8,000	1.454,25	11.634,00
108	1E.09.020.0150	Telecamera day & night, in contenitore tipo dome antivand ... (Controllo Automatico del Guadagno a 36db). Rapporto S/N >	cad	8,000 8,000	539,91	4.319,28
109	1E.09.040.0050.c	Videoregistratore digitale triplex "hybrid" con algoritmo ... ino a 12,5fps per ingresso video alla risoluzione D1 per u	cad	1,000 1,000	7.503,43	7.503,43
110	1E.09.050.0010.a	Cavi per collegamenti video - cavo per video in PVC NPI C ... , CEI 20-35, CEI 20-37I, con coassiale 75 Ohm (tipo RG174)	m	450,000 450,000	6,11	2.749,50
111	1E.09.060.0030	PC Uso Server Fornitura in opera di personal computer di ... GB, scheda grafica Cache 256 MB, scheda di rete 1 Gbps, mo		1,000		
					a riportare	600.873,11

N.	CODICE E.P.U.	DESCRIZIONE	U.M.	Quantità	Prezzo Unitario in Euro	IMPORTO in Euro
					riporto	600.873,11
112	ME.07.010.0030.d	Connettori RJ12/RJ45 per pannelli di permutazione, UTP non schermati cablaggio universale T568A/T568B - RJ45 categoria 6	cad	1,000	3.053,61	3.053,61
				32,000		
			cad	32,000	12,97	415,04
113	ME.07.010.0040.k	Cordoni di permutazione RJ45 - RJ45 UTP 24 AWG, non schermati - 5 m categoria 6		32,000		
			cad	32,000	9,05	289,60
114	ME.07.050.0120	Pannello RJ45 preassemblato, in metallo zincato verniciat ... i accessori di fissaggio, per uso telefonico, categoria 3.		32,000		
			cad	32,000	227,96	7.294,72
115	1E.06.020.0225.b	Plafoniera circolare conforme norme CEI 34/21 grado di pr ... arente in opera del tipo: - 22 + 40W con gruppo emergenza.		62,000		
			cad	62,000	92,03	5.705,86
116	1E.05.020.0050.c	Frutti componibili - apparecchi di segnalazione- conformi ... e per placca 6 posti 230V 4W, batterie Ni-Cd, autonomia 1h		62,000		
			cad	62,000	69,66	4.318,92
117	1E.03.070.0160.q	Quadro elettrico di distribuzione da parete- pavimento in ... ttriche modulari, pannelli di copertura dell - 850x1800 mm		18,000		
			cad	18,000	602,47	10.844,46
118	1E.02.010.0050.h	Guaina flessibile in PVC autoestinguente con spirale in P ... marchio IMQ, completa di raccordi e accessori - diam. 25mm		4.200,000		
			m	4.200,000	12,04	50.568,00
119	1E.02.020.0050.f	Scatole di derivazione pressofuse in lega di alluminio UN ... ado di protezione IP65, nelle dimensioni: - 300x230x180 mm		154,000		
			cad	154,000	120,60	18.572,40
120	1E.02.020.0040.k	Coperchi per scatole e cassette - 516x294 mm		154,000		
			cad	154,000	11,37	1.750,98
121	1E.02.030.0100.e	Passerella a rete realizzata in tondini d'acciaio elettro ... a caldo dopo lavorazione, altezza 54 mm - larghezza 300 mm		2.100,000		
					a riportare	703.686,70

N.	CODICE E.P.U.	DESCRIZIONE	U.M.	Quantità	Prezzo Unitario in Euro	IMPORTO in Euro
					riporto	703.686,70
122	1E.02.040.0257.a	Cavo unipolare flessibile FT G 10(O)M1 0.6/1 KV - CEI 20-45 con certificato di approvazione IMQ. - 1.5 mm ²	m	2.100,000	18,20	38.220,00
123	1E.02.040.0257.b	Cavo unipolare flessibile FT G 10(O)M1 0.6/1 KV - CEI 20-45 con certificato di approvazione IMQ. - 2.5 mm ²	m	4.200,000 4.200,000	2,62	11.004,00
124	1E.02.040.0257.c	Cavo unipolare flessibile FT G 10(O)M1 0.6/1 KV - CEI 20-45 con certificato di approvazione IMQ. - 4 mm ²	m	4.200,000 4.200,000	2,90	12.180,00
125	1E.02.040.0257.d	Cavo unipolare flessibile FT G 10(O)M1 0.6/1 KV - CEI 20-45 con certificato di approvazione IMQ. - 6 mm ²	m	2.100,000 2.100,000	3,23	6.783,00
126	1E.02.040.0257.e	Cavo unipolare flessibile FT G 10(O)M1 0.6/1 KV - CEI 20-45 con certificato di approvazione IMQ. - 10 mm ²	m	2.100,000 2.100,000	3,66	7.686,00
127	1E.02.040.0257.f	Cavo unipolare flessibile FT G 10(O)M1 0.6/1 KV - CEI 20-45 con certificato di approvazione IMQ. - 16 mm ²	m	600,000 600,000	4,71	2.826,00
128	1E.03.070.0350	Armadio elettrico di distribuzione a pavimento, in lamiera ... ra, porta in vetro, kit di montaggio delle apparecchiature	cad	2,000 2,000	2.706,20	5.412,40
129	1E.03.070.0360	Quadro elettrico di distribuzione con 2 armadi affiancati ... orizzontali da 1600A e verticali da 1250A, porte in vetro	cad	1,000 1,000	9.226,50	9.226,50
130	1E.05.010.0260.f	Presse orizzontali protette con interruttore di blocco, a ... zione IP44, senza base portafusibili - 32A - 400V - 3P+N+T	cad	78,000 78,000	37,91	2.956,98
131	1E.05.015.0040.c	Gruppo prese di corrente di tipo interbloccato con fusibili ... urti IK10, comprensivo di presa interbloccata - alluminio	cad	42,000 42,000	426,38	17.907,96
132	1E.06.020.0370.o	Plafoniera fluorescente ad incasso per controsoffittature ... , grado di protezione IP40, Classe I - 2x58 W passo 300 mm			a riportare	820.049,54

N.	CODICE E.P.U.	DESCRIZIONE	U.M.	Quantità	Prezzo Unitario in Euro	IMPORTO in Euro
					riporto	820.049,54
133	1E.06.040.0030.e	Apparecchio illuminante autonomo per illuminazione perman ... o di ricarica incorporato, autonomia minima 2 or - 36 W PL	cad	178,000 178,000	131,35	23.380,30
134	1E.06.050.0040.b	Apparecchio illuminante da giardino (esterno) con riflett ... el tipo: - con lampada a risparmio energetico FLC 2 x 18 D	cad	58,000 58,000	186,42	10.812,36
135	ME.05.020.0040.c	Frutti componibili - apparecchi di comando- conformi norm ... fferenziale, caratteristica C, 230V 3KA, 1P+N 6-16A 6-30mA	cad	90,000 90,000	73,08	6.577,20
136	1E.01.040.0115	Collegamenti equipotenziali in opera finiti per installaz ... equipotenziale, e/o all'esterno d'edificio da proteggere.	cad	27,000 27,000	25,62	691,74
137	ME.04.020.0080.h	Gruppo statico di continuità con gestione e controllo a m ... 5000 VA, 3500 W, autonomia 70 min. con armadio aggiuntivo	cad	4,000 4,000	6.612,76	26.451,04
138	1E.04.020.0050.v	Gruppo di batterie ermetiche senza manutenzione, di ricam ... nsione per 5000 VA autonomia 30 min. in armadio aggiuntivo	cad	4,000 4,000	1.582,12	6.328,48
139	1E.13.070.0160	QUADRO ELETTRICO PER LA PREVENZIONE INCENDI ED IL RISPARM ... bili, pannello touch-scren da 5,7 pollici e 10 relè da 10	cad	1,000 1,000	2.791,84	2.791,84
140	NP 2	Unità autonoma di testaletto	cad	12,000 12,000	813,05	9.756,60
		TOTALE IMPIANTO ELETTRICO				346.837,44
		IMPIANTO ANTINCENDIO				
141	1C.09.250.0010.d	Porta tagliafuoco ad un battente, REI 120, reversibile, d ... - telaio profilo - passaggio netto cm 120x200-210 circa	cad	6,000 6,000	436,62	2.619,72
142	1C.09.260.0020.a	Visive quadrate o rettangolari, su porte tagliafuoco REI ... : - REI 120, da cm 20x60, 40x30, 30x40, vetro spess. 52 mm				
					a riportare	919.210,14

N.	CODICE E.P.U.	DESCRIZIONE	U.M.	Quantità	Prezzo Unitario in Euro	IMPORTO in Euro
					riporto	919.210,14
143	1C.09.400.0100.c	Elettromagneti per comandi chiusura automatica/manuale de ... o e centrale di rilevazione incendi. - pulsante di sblocco	cad	6,000 6,000	254,60	1.527,60
144	1C.09.400.0030.g	Maniglione antipánico per porte normali non REI, a norma ... cite di sicurezza: - barra ovale in acciaio inox da cm 120	cad	6,000 6,000	30,51	183,06
145	1C.09.450.0030.c	Cartelli in alluminio verniciato, tipo monofacciale fotol ... io tipo, posti in opera. - superficie da 7,1 fino a 10 dm²	cad	12,000 12,000	43,12	517,44
146	1C.09.450.0060	Sola posa in opera di cartelli in alluminio verniciato, tipo bifacciale, per segnaletica di qualsiasi dimensione	cad	24,000 24,000	18,72	449,28
147	1C.09.510.0020.c	Estintori carrellati omologati a polvere ABC di tipo non ... rezza: - 100 Kg, classe di spegnimento non inferiore A B1C	cad	24,000 24,000	9,55	229,20
148	1C.09.040.0010	Tamponamento REI 180 di aperture interessate da cavi elet ... mento sui due lati con malta antincendio a base di perlite	m²	18,000 18,000	314,79	5.666,22
149	1C.09.060.0010.a	Protezione REI 120 di tubi combustibili realizzata con na ... bi di Ø e lunghezza avvolgimento: - Ø 50, lunghezza 400 mm	m²	96,000 96,000	105,54	10.131,84
150	1C.09.070.0020.b	Controparete antincendio costituita da struttura metallica ... tallica: - REI 120, con tre lastre spessore 15 + 15 +15 mm	cad	120,000 120,000	20,48	2.457,60
151	1C.09.100.0020.b	Sigillatura REI 120 di giunto realizzata con striscia di ... co intumescente per uno spessore di 15 mm. - da 31 a 50 mm	m²	12,920 9,690 20,060 27,710 20,910 91,290	102,81	9.385,52
152	1E.13.020.0020.b	Rivelatori a sicurezza intrinseca, tipologie: - modulo in ... er max 30 rivelatori ottici di fumo a sicurezza intrinseca	m	19,500 19,500	41,60	811,20
					a riportare	950.569,10

N.	CODICE E.P.U.	DESCRIZIONE	U.M.	Quantità	Prezzo Unitario in Euro	IMPORTO in Euro
					riporto	950.569,10
153	1E.13.040.0160.o	Segnalatori ottico/acustici: - pannello ottico/acustico c ... Scritta standard con "allarme incendio". Protwzione IP42. <i>badenia</i>	cad	52,000 26,000 78,000	119,36	9.310,08
			cad	22,000 7,000 29,000	148,96	4.319,84
		TOTALE IMPIANTO ANTINCENDIO				47.608,60
154	1C.08.060.0010	MASSETTI E SOTTOFONDI Sottofondo leggero a base cementizia fonoassorbente e ter ... 14, costipato e livellato a frattazzo lungo, spessore cm 8		92,700 430,500 70,000 59,700 27,100 55,000 240,000 492,000 32,100 66,800 29,900 32,700 19,000 29,500 54,200 33,900 48,000 120,000 351,600 180,000		
155	1C.08.450.0010.c	Strato separatore in teli di polietilene espanso estruso - spessore 5 mm	m ²	2.464,700	18,29	45.079,36
			m ²	46,350 215,250 35,000 29,850 13,550 27,500 120,000 246,000 16,050 33,400 14,950 16,350 9,500 14,750 27,100 16,950 24,000 60,000 175,800 90,000		
			m ²	1.232,350	2,42	2.982,29
					a riportare	1.012.260,67

N.	CODICE E.P.U.	DESCRIZIONE	U.M.	Quantità	Prezzo Unitario in Euro	IMPORTO in Euro
					riporto	1.012.260,67
156	1C.08.250.0020. b	Massetto di livellamento ad alta resistenza, realizzato c ... spessore fino a 20 mm, in due mani, ad asciugamento rapido		46,350 215,250 35,000 29,850 13,550 27,500 120,000 246,000 16,050 33,400 14,950 16,350 9,500 14,750 27,100 16,950 24,000 60,000 175,800 90,000		
			m ²	1.232,350	12,55	15.465,99
		TOTALE MASSETTI E SOTTOFONDI				63.527,64
		PARETI E CONTROPARETI				
157	1C.06.560.0050. b	Parete divisoria realizzata con due lastre in gesso ed in ... e piani di lavoro - con doppia lastra da 13 mm per faccia		21,525 32,445 21,525 11,690 21,525 20,895 21,525 9,485 7,630 21,525 8,575 21,525 10,780 14,245 56,000 61,530 47,040 106,225 26,460 24,780 23,030 73,500 78,750 215,250 11,235 23,380 10,465 11,445 6,650 10,325 18,970 20,160		
					a riportare	1.027.726,66

N.	CODICE E.P.U.	DESCRIZIONE	U.M.	Quantità	Prezzo Unitario in Euro	IMPORTO in Euro
					riporto	1.027.726,66
158	1C.06.550.0300.d	Controparete termoisolante e fonoassorbente realizzata con ... i e piani di lavoro - spessore 10 + 50 mm di lana di vetro	m ²	11,865 16,800 1.098,755	50,64	55.640,95
				14,000 32,445 11,900 20,895 9,485 7,630 8,575 10,780 21,525 24,500 16,800 11,865 6,720 18,970 10,325 6,650 11,445 10,465 23,380 11,235 21,525 8,400 30,765 19,373		
159	1C.06.070.0120	Tavolati in mattoni forati 12 x 24 x 24 cm	m ²	369,653	39,29	14.523,67
				37,485 42,735 26,880 38,920 30,520 43,050 31,500 24,500		
160	1C.10.500.0050.c	Pannello composto da strato interno di lana di roccia ad ... zzata e legata con cemento, spessore 5 - 75 mm (5+65+5 mm)	m ²	275,590	23,26	6.410,22
				21,525 32,445 21,525 11,690 21,525 20,895 21,525 9,485 7,630 21,525 8,575 21,525 10,780 14,245 56,000 61,530		
					a riportare	1.104.301,50

N.	CODICE E.P.U.	DESCRIZIONE	U.M.	Quantità	Prezzo Unitario in Euro	IMPORTO in Euro
					riporto	1.104.301,50
				47,040		
				106,225		
				26,460		
				24,780		
				23,030		
				73,500		
				78,750		
				215,250		
				11,235		
				23,380		
				10,465		
				11,445		
				6,650		
				10,325		
				18,970		
				20,160		
				11,865		
				16,800		
			m ²	1.098,755	37,31	40.994,55
		TOTALE PARETI E CONTROPARETI				117.569,39
		SOFFITTI E CONTROSOFFITTI				
161	1C.10.550.0030	Isolamento acustico di controsoffitti realizzato con felt ... l fuoco euroclasse (A2-s1,d0) (A2-s2,d0) (B-s1,d0) (B-s2,d				
				46,350		
				215,250		
				35,000		
				29,850		
				13,550		
				27,500		
				120,000		
				246,000		
				16,050		
				33,400		
				14,950		
				16,350		
				9,500		
				14,750		
				27,100		
				16,950		
				24,000		
				60,000		
				175,800		
				90,000		
			m ²	1.232,350	8,69	10.709,12
162	1C.20.400.0020	Formazione di velette di raccordo fra controsoffitto e pa ... , h 10 ÷ 20 cm, comprensivo di stuccatura e tinteggiatura.				
				9,270		
				6,150		
				7,000		
				5,970		
				2,710		
				5,500		
				12,000		
				6,150		
				3,210		
				6,680		
				2,990		
				3,270		
					a riportare	1.156.005,17

N.	CODICE E.P.U.	DESCRIZIONE	U.M.	Quantità	Prezzo Unitario in Euro	IMPORTO in Euro
					riporto	1.156.005,17
				1,900		
				2,950		
				5,420		
				3,390		
				4,800		
				12,000		
				8,790		
				18,000		
163	1C.20.050.0030. b	Controsoffitto il lastre di gesso da cm 70 x 140 circa co ... armate con rete metallica e filo di ferro zincato REI 120	m	128,150	73,86	9.465,16
				46,350		
				215,250		
				35,000		
				29,850		
				13,550		
				27,500		
				120,000		
				246,000		
				16,050		
				33,400		
				14,950		
				16,350		
				9,500		
				14,750		
				27,100		
				16,950		
				24,000		
				60,000		
				175,800		
				90,000		
			m²	1.232,350	55,04	67.828,54
		TOTALE SOFFITTI E CONTROSOFFITTI				88.002,82
		INTONACI, RASATURE, SMALTATURE E TINTEGGIATURE				
164	1C.07.230.0010	Rasatura a civile fine su pareti interne, verticali ed or ... te su soffondi base cemento, compresi i piani di lavoro.				
				21,525		
				32,445		
				21,525		
				11,690		
				21,525		
				20,895		
				21,525		
				9,485		
				7,630		
				21,525		
				8,575		
				21,525		
				10,780		
				14,245		
				56,000		
				61,530		
				47,040		
				106,225		
				26,460		
				24,780		
				23,030		
					a riportare	1.233.298,87

N.	CODICE E.P.U.	DESCRIZIONE	U.M.	Quantità	Prezzo Unitario in Euro	IMPORTO in Euro
					riporto	1.233.298,87
				73,500		
				78,750		
				215,250		
				11,235		
				23,380		
				10,465		
				11,445		
				6,650		
				10,325		
				18,970		
				20,160		
				11,865		
				16,800		
				14,000		
				32,445		
				11,900		
				20,895		
				9,485		
				7,630		
				8,575		
				10,780		
				21,525		
				24,500		
				16,800		
				11,865		
				6,720		
				18,970		
				10,325		
				6,650		
				11,445		
				10,465		
				23,380		
				11,235		
				21,525		
				8,400		
				30,765		
				19,373		
165	1C.07.220.0010	Intonaco completo per interni ad esecuzione manuale, con ... ti aerei ed idraulici, ed arriccatura eseguita con rasant	m ²	1.468,408	9,72	14.272,93
				37,485		
				42,735		
				26,880		
				38,920		
				30,520		
				43,050		
				31,500		
				24,500		
				96,000		
				48,000		
166	1C.24.120.0020. e	Pitturazione a due riprese, su superfici interne, in into ... poste a frequenti cicli di lavaggio. (resa 12 - 13 m ² /l).	m ²	419,590	23,65	9.923,30
				43,050		
				32,445		
				43,050		
				11,690		
				43,050		
				20,895		
				43,050		
				18,970		
					a riportare	1.257.495,10

N.	CODICE E.P.U.	DESCRIZIONE	U.M.	Quantità	Prezzo Unitario in Euro	IMPORTO in Euro
					riporto	1.257.495,10
				15,260		
				43,050		
				17,150		
				43,050		
				10,780		
				14,245		
				112,000		
				123,060		
				94,080		
				212,450		
				26,460		
				24,780		
				23,030		
				147,000		
				157,500		
				430,500		
				11,235		
				23,380		
				10,465		
				11,445		
				6,650		
				10,325		
				18,970		
				20,160		
				11,865		
				16,800		
				14,000		
				32,445		
				11,900		
				20,895		
				9,485		
				7,630		
				8,575		
				10,780		
				21,525		
				24,500		
				16,800		
				11,865		
				6,720		
				18,970		
				10,325		
				6,650		
				11,445		
				10,465		
				23,380		
				11,235		
				21,525		
				8,400		
				30,765		
				19,373		
				37,485		
				42,735		
				26,880		
				38,920		
				30,520		
				43,050		
				31,500		
				24,500		
				96,000		
				48,000		
167	1C.24.120.0040	Rivestimento murale policromo a base di resine acriliche ... cato a spruzzo su pareti interne già preparate ed isolate.	m ²	2.681,133	14,43	38.688,75
					a riportare	1.296.183,85

N.	CODICE E.P.U.	DESCRIZIONE	U.M.	Quantità	Prezzo Unitario in Euro	IMPORTO in Euro
					riporto	1.296.183,85
				64,890		
				172,200		
				172,200		
				96,000		
				48,000		
			m ²	553,290	16,97	9.389,33
168	1C.24.100.0020. a	Trattamento di superfici, prima di eseguire rasature, stucco a rullo o pennello di: - primer in dispersione acquosa				
				43,050		
				32,445		
				43,050		
				11,690		
				43,050		
				20,895		
				43,050		
				18,970		
				15,260		
				43,050		
				17,150		
				43,050		
				10,780		
				14,245		
				112,000		
				123,060		
				94,080		
				212,450		
				26,460		
				24,780		
				23,030		
				147,000		
				157,500		
				430,500		
				11,235		
				23,380		
				10,465		
				11,445		
				6,650		
				10,325		
				18,970		
				20,160		
				11,865		
				16,800		
				14,000		
				32,445		
				11,900		
				20,895		
				9,485		
				7,630		
				8,575		
				10,780		
				21,525		
				24,500		
				16,800		
				11,865		
				6,720		
				18,970		
				10,325		
				6,650		
				11,445		
				10,465		
				23,380		
				11,235		
				21,525		
					a riportare	1.305.573,18

N.	CODICE E.P.U.	DESCRIZIONE	U.M.	Quantità	Prezzo Unitario in Euro	IMPORTO in Euro
					riporto	1.305.573,18
				8,400		
				30,765		
				19,373		
				37,485		
				42,735		
				26,880		
				38,920		
				30,520		
				43,050		
				31,500		
				24,500		
				96,000		
				48,000		
			m ²	2.681,133	4,58	12.279,59
		TOTALE INTONACI, RASATURE, SMALTATURE E TINTEGGIATURE				84.553,90
		PAVIMENTI E RIVESTIMENTI				
169	1C.19.100.0010. b	Rivestimento con piastrelle resilienti in resine speciali ... con giunti fugati con distanziatori da 2 ÷ 3 mm e stuccati				
				46,350		
				215,250		
				35,000		
				29,850		
				13,550		
				27,500		
				120,000		
				246,000		
				16,050		
				33,400		
				14,950		
				16,350		
				9,500		
				14,750		
				27,100		
				16,950		
				24,000		
				60,000		
				175,800		
				90,000		
			m ²	1.232,350	47,44	58.462,68
170	1C.19.100.0070	Saldatura a caldo dei giunti di piastrelle o teli vinilici per rivestimento mediante interposizione di filetto in PVC				
				46,350		
				215,250		
				35,000		
				29,850		
				13,550		
				27,500		
				120,000		
				246,000		
				16,050		
				33,400		
				14,950		
				16,350		
				9,500		
				14,750		
				27,100		
				16,950		
				24,000		
					a riportare	1.376.315,45

N.	CODICE E.P.U.	DESCRIZIONE	U.M.	Quantità	Prezzo Unitario in Euro	IMPORTO in Euro
					riporto	1.376.315,45
				60,000 175,800 90,000		
171	1C.19.050.0040. d	Rivestimento in piastrelle di gres fine porcellanato a su ... itura e le assistenze murarie: - 30 x 30 cm, colori chiari	m	1.232,350	3,16	3.894,23
				24,250 40,700 38,150 46,125 22,500 22,500 33,600 120,000		
172	1C.18.450.0250. a	Saldatura a caldo, previa preparazione, dei giunti di pia ... zia finale e assistenza muraria. Per pavimenti: - in teli	m ²	347,825	41,20	14.330,39
				7,680 57,011 20,849 21,156 36,716 16,667 15,068 18,942 38,400 64,000 29,520 20,849 34,194 33,333 18,143 11,685 20,111 18,389 41,082 19,742 30,666 39,379 123,060 193,380 24,150 47,500		
173	1C.18.450.0070. b	Pavimento vinilico multistrato pressato a caldo costituit ... - piastre effetto pietra da cm. 45,7 x 45,7 o 45,7 x 91,4	m	1.001,672	2,54	2.544,25
				7,680 57,011 20,849 21,156 36,716 16,667 15,068 18,942 38,400 64,000 29,520		
					a riportare	1.397.084,32

N.	CODICE E.P.U.	DESCRIZIONE	U.M.	Quantità	Prezzo Unitario in Euro	IMPORTO in Euro
					riporto	1.397.084,32
				20,849		
				34,194		
				33,333		
				18,143		
				11,685		
				20,111		
				18,389		
				41,082		
				19,742		
				30,666		
				39,379		
				123,060		
				193,380		
				24,150		
				47,500		
			m ²	1.001,672	52,22	52.307,31
174	1C.18.450.0200. b	Sovrapprezzo ai pavimenti vinilici in piastrelle per posa particolare: - a fasce				
				7,680		
				57,011		
				20,849		
				21,156		
				36,716		
				16,667		
				15,068		
				18,942		
				38,400		
				64,000		
				29,520		
				20,849		
				34,194		
				33,333		
				18,143		
				11,685		
				20,111		
				18,389		
				41,082		
				19,742		
				30,666		
				39,379		
				123,060		
				193,380		
				24,150		
				47,500		
			m ²	1.001,672	11,03	11.048,44
175	1C.18.150.0030. d	Pavimento in piastrelle di grès fine porcellanato a super ... ze murarie, escluso il sottofon - 15 x 30 cm, colori forti				
				14,530		
				13,407		
				9,000		
				12,300		
				8,130		
			m ²	57,367	40,72	2.335,98
176	1C.18.020.0080	Pavimento ad alta resistenza meccanica, eseguito con malt ... meccanicamente solido, spessore minimo 7 mm, spianato con				
				109,000		
				180,000		
			m ²	289,000	29,33	8.476,37
177	1C.18.020.0060	Sovrapprezzo per colori rosso, giallo, nero e marrone su rampa				
					a riportare	1.471.252,42

N.	CODICE E.P.U.	DESCRIZIONE	U.M.	Quantità	Prezzo Unitario in Euro	IMPORTO in Euro
					riporto	1.471.252,42
178	1C.18.020.0030.c	Sovrapprezzi ai pavimenti in cemento per i seguenti tratt ... ere: - levigatura della superficie con due passate di mola	m ²	109,000 180,000 289,000	1,41	407,49
179	1C.18.020.0110	Pavimento autolivellante realizzato con miscele di resine ... atteristiche dielettriche e di resistenza agli acidi, agli	m ²	109,000 180,000 289,000	9,72	2.809,08
180	1C.23.450.0010. b	Pellicola di sicurezza per applicazione interna od estern ... e superficiale antigraffio. - spessore da 151 a 300 micron	m ²	109,000 48,000 157,000	30,55	4.796,35
181	1C.23.500.0040	Applicazione in opera di pellicole in poliestere tereftal ... opera su serramenti esterni, o su altre superfici vetrate	m ²	13,440 19,500 7,200 17,910 16,260 14,340 22,740 111,390	35,48	3.952,12
		TOTALE PAVIMENTI E RIVESTIMENTI	m ²	111,390	6,64	739,63
182	1C.23.450.0020. a	GALLERIA SEMICOPERTA ESTERNA Pellicola di sicurezza e per il controllo dell'energia so ... di tenuta all'impatto, lavab - spessore fino a 150 micron				166.104,32
183	1C.23.230.0030.c	Vetrate isolanti aventi le caratteristiche di controllo t ... sicurezza tramite proces -55.1 mm (uno strato di PVB 0,38)	m ²	13,440 19,500 7,200 17,910 16,260 14,340 22,740 111,390	32,93	3.668,07
					a riportare	1.487.625,16

N.	CODICE E.P.U.	DESCRIZIONE	U.M.	Quantità	Prezzo Unitario in Euro	IMPORTO in Euro
					riporto	1.487.625,16
184	1C.22.080.0030.c	Manufatti diversi eseguiti su ordinazione specifica, con ... opera, compresi gli accessori: - in acciaio inox AISI 304	m ²	192,000 96,000 288,000	160,63	46.261,44
185	MU.06.360.0070	Recizione modulare in grigliato elettrofuso, con pannelli ... 05. Dimensioni dei pannelli a scelta, cornice di testa con	kg	3.456,000 3.456,000	14,27	49.317,12
			m ²	300,000 300,000	72,09	21.627,00
		TOTALE GALLERIA SEMICOPERTA ESTERNA				120.873,63
		PORTE, SERRAMENTI, VETRATE ED INFISSI				
186	1C.23.230.0030.d	Vetrate isolanti aventi le caratteristiche di controllo t ... sicurezza tramite proces -66.1 mm (uno strato di PVB 0,38)	m ²	13,440 19,500 7,200 17,910 16,260 14,340 22,740 111,390	169,09	18.834,94
187	1C.22.250.0250.b	Controtelaio in acciaio zincato completo di zanche; in opera - per serramento monoblocco	m	56,000 56,000	21,07	1.179,92
188	1C.22.250.0150	Sovrapprezzo ai serramenti in lega leggera per impiego di profili arrotondati	m ²	13,440 19,500 7,200 17,910 16,260 14,340 22,740 111,390	10,91	1.215,26
189	1C.22.250.0070	Porte interne ad una o due ante, impennate, realizzate co ... ato plastico da 12/10 mm, spessore complessivo 45 + 50 mm,	m ²	26,000 26,000	256,83	6.677,58
190	1C.23.500.0020.d	Applicazione in opera di vetri, cristalli e vetrate isola ... presa la sigillatura con mastice: - spessore oltre 20,1 mm		13,440 19,500 7,200 17,910		
					a riportare	1.632.738,42

N.	CODICE E.P.U.	DESCRIZIONE	U.M.	Quantità	Prezzo Unitario in Euro	IMPORTO in Euro
					riporto	1.632.738,42
				16,260 14,340 22,740		
191	1C.22.020.0010. a	Carpenteria metallica limitata a parti di edifici per tra ... inati a caldo S235JR - UNI EN 10025, altezza da 80 a 220mm	m ²	111,390	28,48	3.172,39
				4.704,000 4.704,000	3,49	16.416,96
192	1C.22.300.0010. d	Serramenti monoblocco in alluminio per portefinestre e fi ... estrusi in lega di alluminio anodizzato - ad anta/ribalta	m ²	10,800 10,800	293,24	3.166,99
193	1C.22.350.0020. b	Chiudiporta aereo, in opera, con azionamento a pignone e ... ntaggio con gruppo di fori universale; - braccio con fermo	cad	16,000 16,000	90,37	1.445,92
194	1C.22.350.0090	Comando elettrico per apertura a distanza di serramenti	cad	16,000 2,000 18,000	251,35	4.524,30
195	NP 1	Serramenti monoblocco in alluminio per portefinestre e fi ... si in lega di alluminio anodizzato - scorrevole complanare	m ²	62,720 62,720	503,46	31.577,01
196	1C.22.200.0050	Porte basculanti in lamiera d'acciaio stampata, spessore ... uzzo con antiruggine, in opera comprese assistenze murarie	m ²	50,000 50,000	90,42	4.521,00
197	1E.12.030.0290	Kit di fissaggio per motore basculante	cad	2,000 2,000	26,10	52,20
198	ME.12.030.0290	Kit di fissaggio per motore basculante	cad	2,000 2,000	2,86	5,72
		TOTALE PORTE, SERRAMENTI, VETRATE ED INFISSI				92.790,19
		ARREDI FISSI, OPERE ESTERNE E FINITURE				
199	1C.20.500.0100. d	Pareti mobili, spessore 60 mm, formate da pannelli realiz ... preso, con profili di alluminio anodizzato colore naturale	m ²	66,420 49,815 116,235	261,12	30.351,28
200	1U.05.100.0010	Segnaletica orizzontale, eseguita con pittura spartitraff ... Regolamento d'attuazione del Codice della Strada compreso			a riportare	1.727.972,19

N.	CODICE E.P.U.	DESCRIZIONE	U.M.	Quantità	Prezzo Unitario in Euro	IMPORTO in Euro
					riporto	1.727.972,19
201	NP21	Barriera dissuasore con movimentazione elettrica che consente il movimento telecomandato ... tato di scatola di - in acciaio inox Ø 154 mm, spess. 3 mm	m ²	600,000 600,000	8,94	5.364,00
202	1C.22.200.0100	Cancello estensibile in acciaio zincato, ad uno o due batt ... guida superiore, e guida inferiore fissa o ribaltabile, po	cad	2,000 2,000	788,42	1.576,84
203	1E.12.010.0030.a	Automazione per cancelli ad ante battenti - per cancello ad anta battente fino a 2,50 m	m ²	32,000 4,000 36,000	147,21	5.299,56
204	1U.06.010.0070	Vangatura meccanica del terreno da coltivo, con i necessa ... etamenti a mano (profondità di lavoro fino a 30 cm circa).	cad	3,000 3,000	340,12	1.020,36
205	1U.06.010.0030.b	Stesa e modellazione di terre, inerti e corteccia di pino ... rodotto: - meccanica, con i necessari completamenti a mano	100 m ²	80,000 80,000	35,05	2.804,00
206	1U.06.030.0010.a	Pacciamatura con corteccia di pino, priva di impurità, tr ... odellazione, con pezzatura: - stesa manuale - Ø 0,8 ÷ 2 cm	m ³	80,000 80,000	5,25	420,00
207	1U.06.180.0030	Pacciamatura con corteccia di pino, priva di impurità, tr ... odellazione, con pezzatura: - stesa manuale - Ø 0,8 ÷ 2 cm	m ³	8,000 8,000	74,06	592,48
208	1U.06.180.0030	Semina e rullatura di miscuglio di semi per tappeto erbos ... o, eseguita a mano o con mezzo meccanico, escluso il seme.	100 m ²	80,000 80,000	18,97	1.517,60
208	1U.06.200.0100.d	Messa a dimora di alberi a foglia caduca o persistente, a ... e: - circonferenza da 26 a 30 cm - altezza da 401 a 500 cm	cad	80,000 80,000	54,73	4.378,40
TOTALE ARREDI FISSI, OPERE ESTERNE E FINITURE						53.324,52
TOTALE LAVORI						1.750.945,43

RIEPILOGO CATEGORIE

N.	CODICE E.P.U.	DESCRIZIONE	U.M.	Quantità	Prezzo Unitario in Euro	IMPORTO in Euro
		1 - ONERI DELLA SICUREZZA				40.072,30
		2 - SCAVI, DEMOLIZIONI E RIMOZIONI				49.792,18
		3 - IMPIANTO ARIA PRIMARIA				164.722,01
		4 - IMPIANTO RISCALDAMENTO, CLIMATIZZAZIONE E CIRCOLAZIONE				235.386,70
		5 - IMPIANTO GAS MEDICALI				28.006,14
		6 - IMPIANTO IDRICO SANITARIO				51.773,65
		7 - IMPIANTO ELETTRICO				346.837,44
		8 - IMPIANTO ANTINCENDIO				47.608,60
		9 - MASSETTI E SOTTOFONDI				63.527,64
		10 - PARETI E CONTROPARETI				117.569,39
		11 - SOFFITTI E CONTROSOFFITTI				88.002,82
		12 - INTONACI, RASATURE, SMALTATURE E TINTEGGIATURE				84.553,90
		13 - PAVIMENTI E RIVESTIMENTI				166.104,32
		14 - GALLERIA SEMICOPERTA ESTERNA				120.873,63
		15 - PORTE, SERRAMENTI, VETRATE ED INFISSI				92.790,19
		16 - ARREDI FISSI, OPERE ESTERNE E FINITURE				53.324,52
		TOTALE LAVORI				1.750.945,43

N.	CODICE E.P.U.	DESCRIZIONE	U.M.	Quantità	Prezzo Unitario in Euro	IMPORTO in Euro
ONERI DELLA SICUREZZA						
1	NC.10 .400.0020.a	Nolo di trabattello fino a 4 m - per il primo giorno	giorno	24,000	112,43	2.698,32
2	NC.10 .400.0020.b	- per ogni giorno successivo	giorno	480,000	9,66	4.636,80
3	NC.10 .400.0020.c	- valutazione media oraria per utilizzo di 5 giorni lavorativi	ora	480,000	4,86	2.332,80
4	NC.10 .400.0020.d	- valutazione media oraria per utilizzo di 5 giorni lavorativi compreso uno smontaggio e rimontaggio giornaliero	ora	480,000	16,31	7.828,80
5	NC.10 .400.0020.e	- valutazione media oraria per utilizzo di 5 giorni lavorativi compreso due smontaggi e rimontaggi giornalieri	ora		22,96	
6	NC.10 .400.0020.f	- valutazione media oraria per utilizzo di 5 giorni lavorativi compreso tre smontaggi e rimontaggi giornalieri	ora	480,000	29,62	14.217,60
7	NC.10 .400.0020.g	- valutazione media oraria per ogni smontaggio e rimontaggio giornaliero in aggiunta al nolo di riferimento	ora		6,66	
8	NC.10 .450.0050.a	Recinzione con rete in polietilene alta densità, peso 240 g/m ² , colore arancio, ancorata ad appositi paletti di sostegno in ferro zincato, infissi nel terreno ad interasse di 1 m; compreso il montaggio, lo sfrido, il noleggio per tutta la durata - altezza m 1,00	m		7,49	
9	NC.10 .450.0050.b	- altezza m 1,20	m		7,61	
10	NC.10 .450.0050.c	- altezza m 1,80	m		7,93	
11	NC.10 .450.0050.d	- altezza m 2,00	m		8,04	
12	1C. 09. 450 .0010.a	Cartelli in alluminio verniciato, tipo monofacciale, per segnaletica di vario tipo, posti in opera. - superficie fino a 5 dm ²	cad		8,90	
13	1C. 09. 450 .0010.b	- superficie da 5,1 fino a 9 dm ²	cad		9,39	
14	1C. 09. 450 .0010.c	- superficie da 9,1 fino a 19 dm ²				
					a riportare	31.714,32

N.	CODICE E.P.U.	DESCRIZIONE	U.M.	Quantità	Prezzo Unitario in Euro	IMPORTO in Euro
					riporto	31.714,32
15	1C. 09. 450 .0010.d	- superficie da 19,1 fino a 28 dm ²	cad		12,86	
16	1C. 09. 450 .0010.e	- superficie da 28,1 fino a 36 dm ²	cad		18,47	
17	M15010 .a	Prefabbricato modulare componibile, con possibilità di ag ... utilizzo mese (esclusi gli arredi): altezza pari a 2400 mm	cad	6,000	117,99	707,94
18	M15012	Trasporto in cantiere, montaggio e smontaggio di baraccam ... i componibili, compreso allacciamenti alle reti di servizi	cad	6,000	618,33	3.709,98
19	M15015 .c	Prefabbricato monoblocco per bagni, costituito da struttu ... portoncino esterno semivetrato, dimensioni 4800 x 2400 mm	cad	2,000	174,40	348,80
20	M15103	Rete in fibra sintetica rinforzata, per la protezione del ... ature edili in vista, compreso lo smontaggio a fine lavori	mq	440,000	2,62	1.152,80
21	M15105 .b	Elmetto in polietilene con bardatura tessile a 6 cardini, ... zo mensile: con fori di ventilazione laterali richiudibili	cad	24,000	0,89	21,36
22	M15110 .b	Visiera in acetato antiappannante, telaio in poliammide c ... re 1,0 mm; costo di utilizzo mensile: con calotta antiurto	cad	24,000	5,05	121,20
23	M15117	Occhiale di protezione a mascherina, monolente in acetato ... contatto con soluzioni chimiche; costo di utilizzo mensile	cad	24,000	1,55	37,20
24	M15123 .b	Inseri auricolari monouso in resina poliuretana, confo ... N) pari a 34 dB: inserti con cordicella, valutati a coppia	cad	24,000	0,37	8,88
25	M15129 .b	Maschera panoramica per sovrappressione, a norma UNI EN 1 ... circa 650 g; costo di utilizzo mensile: in gomma siliconica	cad	24,000	4,93	118,32
26	M15149 .a	Guanti spalmati con manichetta, dotati di marchio di conf ... ensile: guanto supportato in cotone, tutto spalmato in pvc	paio	24,000	0,86	20,64
27	M15156 .b	Scarpa a norma UNI EN ISO 20345, antistatica, con tomaia ... priva di parti metalliche; costo di utilizzo mensile: alta				
					a riportare	37.961,44

N.	CODICE E.P.U.	DESCRIZIONE	U.M.	Quantità	Prezzo Unitario in Euro	IMPORTO in Euro
					riporto	37.961,44
28	M15200 .b	Cassette in ABS complete di presidi chirurgici e farmaceu ... 2 x 15 cm, completa di presidi secondo l'art. 2 DM 28/7/58	paio	24,000	8,99	215,76
29	1C.06.550 .0350	Controparete realizzata con lastre in gesso rivestito, spessore 13 mm, ed interposta armatura in profilati acciaio zincati da 6/10 per guide e montanti ad interasse di 60 cm, compresa rasatura dei giunti e piani di lavoro	cad	2,000	3,39	6,78
30	1C.10.500 .0040.a	Isolamento acustico divisori interni in tavolato e cartongesso, realizzato con pannelli rigidi in lana di roccia con resine termoindurenti, conduttività termica W/mK 0,034, conforme alla norma UNI EN 13162, reazione al - 20 mm	m²	48,000	33,53	1.609,44
31	1C.10.500 .0040.b	- per ogni 10 mm in più	m²	48,000	4,50	216,00
			m² x cm	48,000	1,31	62,88
		TOTALE ONERI DELLA SICUREZZA				40.072,30
		SCAVI, DEMOLIZIONI E RIMOZIONI				
32	1C.01.070.0010.g	Demolizione di tavolati e tramezzi, realizzati con materi ... no a 8 cm., in gesso, laterogesso e materiali assimilabili	m²	265,600	8,70	2.310,72
33	1C.01.070.0010.b	Demolizione di tavolati e tramezzi, realizzati con materi ... i, blocchi di calcestruzzo forati e materiali assimilabili	m²	144,000	13,33	1.919,52
34	1C.01.080.0010.a	Rimozione di controsoffitti, fino ad altezza di 4,00 m, c ... e delle macerie nell'ambito del can - in arelle intonacate	m²	158,000	12,78	2.019,24
35	1C.01.100.0020.c	Demolizione di massetti, sottfondi di pavimenti interni, ... di recupero o a discarica: - per ogni cm in più da 7,1 cm	m² x cm	860,000	1,84	1.582,40
36	1C.01.100.0020.b	Demolizione di massetti, sottfondi di pavimenti interni, ... cupero o a discarica: - per ogni cm in più da 4,1 a 7,0 cm	m² x cm	860,000	1,92	1.651,20
37	1C.01.100.0010.d	Demolizione di pavimenti interni, comprese le opere provv ... lativa malta di allettamento (spessore indicativo cm. 4/5)				
					a riportare	49.555,38

N.	CODICE E.P.U.	DESCRIZIONE	U.M.	Quantità	Prezzo Unitario in Euro	IMPORTO in Euro
					riporto	49.555,38
38	1C.01.120.0010.a	Rimozione, da supporti che vengono conservati, di rivesti ... o a discarica - in piastrelle di ceramica, gres e simili.	m ²	158,000	15,06	2.379,48
39	1C.01.700.0040.c	Esecuzione tracce su murature in calcestruzzo. Compresa l ... smaltimento. Per sezioni: - sezione da 251 fino a 400 cm ²	m ²	158,000	8,88	1.403,04
40	1C.01.700.0010.c	Esecuzione tracce su murature in mattoni forati. Compresa ... smaltimento. Per sezioni: - sezione da 101 fino a 150 cm ²	m	430,000	30,50	13.115,00
41	1C.02.100.0060.b	Scavo a sezione obbligata in terreno di qualsiasi natura ... sporto delle terre ad impianti di stoccaggio o di recupero	m	592,000	10,44	6.180,48
			m ³	570,000	30,23	17.231,10
		TOTALE SCAVI, DEMOLIZIONI E RIMOZIONI				49.792,18
		IMPIANTO ARIA PRIMARIA				
42	1M.02.020.0010.m	Refrigeratori d'acqua condensati ad aria con FREE COOLING ... ne STANDARD 84 db(A) max - oltre 350 fino a 400 kW - n° 4	cad	1,000	48.753,71	48.753,71
43	NP 4	Fornitura e posa in opera di UTA in versione da esterno	cad	1,000	42.069,94	42.069,94
44	1M.04.030.0060.k	Pompe in linea gemellari PN16 con motore alimentato a 380 ... 4 poli - oltre 40 fino a 80 m ³ /h - oltre 50 fino a 100 kPa	cad	1,000	3.267,24	3.267,24
45	1M.04.030.0060.l	Pompe in linea gemellari PN16 con motore alimentato a 380 ... poli - oltre 40 fino a 80 m ³ /h - oltre 100 fino a 200 kPa	cad	1,000	4.147,99	4.147,99
46	1M.04.030.0060.m	Pompe in linea gemellari PN16 con motore alimentato a 380 ... 50 Hz - 4 poli - oltre 80 fino a 160 m ³ /h - fino a 50 kPa	cad	1,000	4.216,86	4.216,86
47	1M.04.030.0060.n	Pompe in linea gemellari PN16 con motore alimentato a 380 ... poli - oltre 80 fino a 160 m ³ /h - oltre 50 fino a 100 kPa	cad	1,000	4.660,97	4.660,97
48	1M.10.010.0110.e	Ventilconvettori tipo cassette da incasso a 2 batterie - oltre 7000 fino a 10000 Wf - oltre 11000 fino a 14000 Wr	cad	24,000	1.845,20	44.284,80
					a riportare	241.265,99

N.	CODICE E.P.U.	DESCRIZIONE	U.M.	Quantità	Prezzo Unitario in Euro	IMPORTO in Euro
					riporto	241.265,99
49	1M.10.010.0110.c	Ventilconvettori tipo cassette da incasso a 2 batterie - oltre 4000 fino a 5000 Wf - oltre 6000 fino a 7500 Wr	cad	10,000	1.332,05	13.320,50
		TOTALE IMPIANTO ARIA PRIMARIA				164.722,01
		IMPIANTO RISCALDAMENTO, CLIMATIZZAZIONE E CIRCOLAZIONE				
50	1M.10.010.0120.d	Ventilconvettori pensili in vista con lancio in 4 direzioni a 1 batteria - oltre 7500 fino a 8500 W	cad	6,000	1.261,54	7.569,24
51	1M.09.010.0070.a	Serrande di regolazione rettangolari - fino a 0,04 m ² lama d'aria	m ²	4,000	2.335,62	9.342,48
52	NP 5	Lampada infrarossi 2Kw per esterni	cad	5,000	1.148,53	5.742,65
53	1M.10.030.0030.b	Radiatori in alluminio con o senza aperture frontali - fino a 0,300 KW - oltre 500 mm	kW	5,000	580,07	2.900,35
54	1M.14.050.0060.d	Tubazioni in pead per acqua potabile PE 100 UNI 10910 PN 25 - SDR 7,4 - De40 x 5,5 mm	m	160,000	9,55	1.528,00
55	1M.14.050.0060.e	Tubazioni in pead per acqua potabile PE 100 UNI 10910 PN 25 - SDR 7,4 - De50 x 6,9 mm	m	160,000	10,25	1.640,00
56	1M.14.050.0060.f	Tubazioni in pead per acqua potabile PE 100 UNI 10910 PN 25 - SDR 7,4 - De63 x 8,6 mm	m	430,000	11,46	4.927,80
57	1M.14.050.0060.g	Tubazioni in pead per acqua potabile PE 100 UNI 10910 PN 25 - SDR 7,4 - De75 x 10,3 mm	m	280,000	19,24	5.387,20
58	1M.14.050.0060.h	Tubazioni in pead per acqua potabile PE 100 UNI 10910 PN 25 - SDR 7,4 - De90 x 12,3 mm	m	120,000	21,26	2.551,20
59	1M.14.050.0060.i	Tubazioni in pead per acqua potabile PE 100 UNI 10910 PN 25 - SDR 7,4 - De110 x 15,1 mm	m	90,000	24,63	2.216,70
60	1M.14.020.0020.i	Tubazioni per acqua potabile da interrare in acciaio zinc ... triplo strato rinforzato secondo UNI 9099 - DN100 x 4,0 mm	m	50,000	75,60	3.780,00
61	1M.14.020.0020.h	Tubazioni per acqua potabile da interrare in acciaio zinc ... triplo strato rinforzato secondo UNI 9099 - DN80 x 3,6 mm				
					a riportare	302.172,11

N.	CODICE E.P.U.	DESCRIZIONE	U.M.	Quantità	Prezzo Unitario in Euro	IMPORTO in Euro
					riporto	302.172,11
62	1M.14.020.0020.g	Tubazioni per acqua potabile da interrare in acciaio zinc ... triplo strato rinforzato secondo UNI 9099 - DN65 x 3,2 mm	m	100,000	51,91	5.191,00
63	1M.14.020.0020.f	Tubazioni per acqua potabile da interrare in acciaio zinc ... triplo strato rinforzato secondo UNI 9099 - DN50 x 3,2 mm	m	120,000	39,72	4.766,40
64	1M.14.020.0020.e	Tubazioni per acqua potabile da interrare in acciaio zinc ... triplo strato rinforzato secondo UNI 9099 - DN40 x 2,9 mm	m	280,000	34,01	9.522,80
65	1M.14.020.0020.d	Tubazioni per acqua potabile da interrare in acciaio zinc ... triplo strato rinforzato secondo UNI 9099 - DN32 x 2,9 mm	m	50,000	25,96	1.298,00
66	1M.14.020.0020.c	Tubazioni per acqua potabile da interrare in acciaio zinc ... triplo strato rinforzato secondo UNI 9099 - DN25 x 2,9 mm	m	200,000	24,90	4.980,00
67	1M.14.020.0020.b	Tubazioni per acqua potabile da interrare in acciaio zinc ... triplo strato rinforzato secondo UNI 9099 - DN20 x 2,3 mm	m	50,000	20,04	1.002,00
68	1M.16.030.0030.d	Coibentazione per canali con lastra incollata in elastome ... sse 1, fattore di permeabilità μ minimo 5.000. - sp. 32 mm	m ²	1.290,000	41,82	53.947,80
69	1M.16.090.0010.d	Aumenti di prezzo per finiture a coibentazioni per tubazioni - lamierino in alluminio 8/10	m ²	750,000	31,71	23.782,50
70	1M.14.070.0020.d	Tubazioni in C-PVC per la distribuzione dell'acqua calda ad uso sanitario, PN 16, - DN63, s=4,7 mm	m	120,000	54,12	6.494,40
71	1M.09.120.0010.c	Canali in lamiera metallica - spessori lamiera d'acciaio ... ino a 750 mm 12/10 mm, diametro oltre 750 fino a 1500 mm	kg	6.800,000	5,45	37.060,00
72	1M.09.040.0040.e	Diffusori circolari a getti elicoidali, in acciaio - 315 mm	cad	80,000	55,87	4.469,60
73	1M.09.050.0010.k	Bocchette di mandata in alluminio o acciaio - acciaio - oltre 0,12 m ² fino a 0,18 m ²	m ²	19,000	366,12	6.956,28
					a riportare	463.633,39

N.	CODICE E.P.U.	DESCRIZIONE	U.M.	Quantità	Prezzo Unitario in Euro	IMPORTO in Euro
					riporto	463.633,39
74	1M.09.060.0010.l	Griglie di ripresa in alluminio o acciaio - acciaio - oltre 0,18 m ²	m ²	26,000	340,93	8.864,18
75	MM.11.100.0010.c	Rubinetti da incasso a cappuccio - DN25	cad	14,000	19,39	271,46
76	1M.05.010.0010.h	Sezioni di aspirazione aria esterna da interno - oltre 6111 fino a 8333 l/s [22000 - 30000 m ³ /h]	cad	1,000	2.522,76	2.522,76
77	1M.10.040.0040.d	Condotti di aspirazione per aerotermini a lancio orizzontale - art. 0010.d/j e art. 0020.d	cad	60,000	244,69	14.681,40
		TOTALE IMPIANTO RISCALDAMENTO, CLIMATIZZAZIONE E CIRCOLAZIONE				235.386,70
		IMPIANTO GAS MEDICALI				
78	NP 3	Impianto gas medicali costituito	cad	26,000	568,99	14.793,74
79	1M.14.040.0020.g	Tubazioni in rame crudo in barre UNI 6507 B - serie pesante - De28 x 1,5 mm	m	680,000	19,43	13.212,40
		TOTALE IMPIANTO GAS MEDICALI				28.006,14
		IMPIANTO IDRICO SANITARIO				
80	1M.11.010.0010.d	Vasi igienici a sedere in vetrochina colore bianco Vaso i ... ico da incasso, mensole, raccordo di scarico e guarnizioni	cad	10,000	219,77	2.197,70
81	1M.11.010.0030.f	Sistemi d'erogazione per vaso igienico Sistema d'erogazio ... 'allacciamento al vaso, canotto con rosone e guarnizioni.	cad	10,000	183,62	1.836,20
82	1M.11.010.0040.b	Completamenti per vaso igienico Completamento per vaso ig ... - sedile per vaso tipo scuola in poliestere con coperchio	cad	10,000	46,76	467,60
83	1M.11.020.0060.b	Completamenti per lavabi Completamento per lavabo: - coprigiunto lavabo a canale in batteria.	cad	16,000	47,37	757,92
84	1M.11.020.0050.c	Gruppi di scarico per lavabo Gruppo di scarico libero per ... , sifone ispezionabile con canotto e rosone, guarnizioni.	cad	16,000	52,94	847,04
85	1M.11.020.0040.f	Gruppi d'erogazione per lavabo Gruppo d'erogazione a pare ... 18+24 V - 50 Hz a bocca fissa con rompigitto, guarnizioni.				
					a riportare	524.085,79

N.	CODICE E.P.U.	DESCRIZIONE	U.M.	Quantità	Prezzo Unitario in Euro	IMPORTO in Euro
					riporto	524.085,79
86	1M.11.020.0020.a	Lavabi a canale in fire-clay colore bianco Lavabo a canal ... y colore bianco, da 90 x 45 cm circa, completo di mensole.	cad	16,000	256,81	4.108,96
87	1M.11.030.0010.a	Bidet in vetrochina colore bianco Bidet a pavimento in vetrochina colore bianco, completo di viti di fissaggio.	cad	16,000	155,43	2.486,88
88	1M.11.030.0020	Gruppo d'erogazione per bidet con rubinetto da 1/2" , com ... saltarello, 2 raccordi flessibili con rosetta, guarnizioni	cad	4,000	114,54	458,16
89	1M.11.030.0030	Gruppo di scarico per bidet, a saltarello da 1"1/4, compo ... con saltarello, sifone con canotto e rosone, guarnizioni	cad	4,000	93,99	375,96
90	1M.11.080.0060.b	Impugnatura di sicurezza ad angolo, Ø 33 mm, con rivestim ... ione o in alluminio, in opera. Dimensioni: - 300 x 600 mm	cad	4,000	88,86	355,44
91	1M.11.080.0070	Sostegno di sicurezza da parete a pavimento, Ø 33 mm, con ... n acciaio trattato anticorrosione o in alluminio, in opera	cad	4,000	249,93	999,72
92	1M.11.080.0090.a	Barra di sostegno verticale, Ø 33 mm, con rivestimento in ... inio - sospesa a parete, altezza 1500 mm, sporgenza 167 mm	cad	2,000	171,17	342,34
93	1M.11.080.0100	Maniglione di sostegno ribaltabile, Ø 33 mm, con rivestim ... o trattato anticorrosione o in alluminio, per lavabo, W.C.	cad	1,000	294,04	294,04
94	1M.11.080.0010.b	Vasi-bidet per disabili - sospeso, con apertura anteriore ... sole, viti di fissaggio, raccordo di scarico e guarnizioni	cad	2,000	450,96	901,92
95	1M.11.080.0020.c	Lavabi per disabili - reclinabile con dispositivo pneumatico	cad	1,000	1.402,78	1.402,78
96	1M.11.080.0040.a	Completamenti vari per locali igienici disabili Serie com ... -scivolo e anti-scossa, completi di tasselli di fissaggio.	cad	1,000	483,91	483,91
97	1M.11.080.0040.b	Completamenti vari per locali igienici disabili - specchio reclinabile con sistema di fissaggio.o	cad	1,000	218,93	218,93
					a riportare	536.672,87

N.	CODICE E.P.U.	DESCRIZIONE	U.M.	Quantità	Prezzo Unitario in Euro	IMPORTO in Euro
					riporto	536.672,87
98	1M.11.100.0060.a	Allacciamenti completi per apparecchi sanitari - acqua fredda e acqua calda, scarico	cad	9,000	168,65	1.517,85
99	1M.11.100.0010.c	Rubineti da incasso a cappuccio - DN25	cad	18,000	26,38	474,84
100	1M.11.100.0020.c	Miscelatori termostatici - DN20 da incasso	cad	18,000	201,13	3.620,34
101	1M.11.100.0050.b	Accessori per apparecchi sanitari - porta rotolo in acciaio inox	cad	16,000	44,96	719,36
102	1M.11.100.0050.c	Accessori per apparecchi sanitari - porta scopino da muro in plastica	cad	16,000	24,26	388,16
103	1M.14.070.0020.f	Tubazioni in C-PVC per la distribuzione dell'acqua calda ad uso sanitario, PN 16, - DN90, s=6,7 mm	m	108,000	134,80	14.558,40
104	1M.14.070.0010.i	Tubazioni in C-PVC per la distribuzione dell'acqua fredda ad uso sanitario, PN 16, - DN90, s=6,6 mm	m	108,000	109,27	11.801,16
		TOTALE IMPIANTO IDRICO SANITARIO				51.773,65
		IMPIANTO ELETTRICO				
105	1E.09.010.0120	Braccio con snodo per il fissaggio di Monitor LCD a parete o a tavolo.	cad	4,000	224,99	899,96
106	1E.09.010.0100	Monitor 19" TFT a schermo piatto, ingressi video compositi ... 80x1024 XGA. 16,2 milioni di colori. Alimentazione 220Vca.	cad	4,000	1.003,49	4.013,96
107	1E.09.020.0160.g	TELECAMERE DOME E ACCESSORI Tastiera di gestione per Arti ... joystick dotato del controllo dello zoom sulla manopola.	cad	8,000	1.454,25	11.634,00
108	1E.09.020.0150	Telecamera day & night, in contenitore tipo dome antivand ... (Controllo Automatico del Guadagno a 36db). Rapporto S/N >	cad	8,000	539,91	4.319,28
109	1E.09.040.0050.c	Videoregistratore digitale triplex "hybrid" con algoritmo ... fino a 12,5fps per ingresso video alla risoluzione D1 per u	cad	1,000	7.503,43	7.503,43
110	1E.09.050.0010.a	Cavi per collegamenti video - cavo per video in PVC NPI C ... , CEI 20-35, CEI 20-37I, con coassiale 75 Ohm (tipo RG174)				
					a riportare	598.123,61

N.	CODICE E.P.U.	DESCRIZIONE	U.M.	Quantità	Prezzo Unitario in Euro	IMPORTO in Euro
					riporto	598.123,61
111	1E.09.060.0030	PC Uso Server Fornitura in opera di personal computer di ... GB, scheda grafica Cache 256 MB, scheda di rete 1 Gbps, mo	m	450,000	6,11	2.749,50
112	ME.07.010.0030.d	Connettori RJ12/RJ45 per pannelli di permutazione, UTP non schermati cablaggio universale T568A/T568B - RJ45 categoria 6	cad	1,000	3.053,61	3.053,61
113	ME.07.010.0040.k	Cordoni di permutazione RJ45 - RJ45 UTP 24 AWG, non schermati - 5 m categoria 6	cad	32,000	12,97	415,04
114	ME.07.050.0120	Pannello RJ45 preassemblato, in metallo zincato verniciat ... i accessori di fissaggio, per uso telefonico, categoria 3.	cad	32,000	9,05	289,60
115	1E.06.020.0225.b	Plafoniera circolare conforme norme CEI 34/21 grado di pr ... arente in opera del tipo: - 22 + 40W con gruppo emergenza.	cad	32,000	227,96	7.294,72
116	1E.05.020.0050.c	Frutti componibili - apparecchi di segnalazione- conformi ... e per placca 6 posti 230V 4W, batterie Ni-Cd, autonomia 1h	cad	62,000	92,03	5.705,86
117	1E.03.070.0160.q	Quadro elettrico di distribuzione da parete- pavimento in ... triche modulari, pannelli di copertura dell - 850x1800 mm	cad	62,000	69,66	4.318,92
118	1E.02.010.0050.h	Guaina flessibile in PVC autoestinguente con spirale in P ... marchio IMQ, completa di raccordi e accessori - diam. 25mm	cad	18,000	602,47	10.844,46
119	1E.02.020.0050.f	Scatole di derivazione pressofuse in lega di alluminio UN ... ado di protezione IP65, nelle dimensioni: - 300x230x180 mm	m	4.200,000	12,04	50.568,00
120	1E.02.020.0040.k	Coperchi per scatole e cassette - 516x294 mm	cad	154,000	120,60	18.572,40
121	1E.02.030.0100.e	Passerella a rete realizzata in tondini d'acciaio elettro ... a caldo dopo lavorazione, altezza 54 mm - larghezza 300 mm	cad	154,000	11,37	1.750,98
122	1E.02.040.0257.a	Cavo unipolare flessibile FT G 10(O)M1 0.6/1 KV - CEI 20-45 con certificato di approvazione IMQ. - 1.5 mm ²	m	2.100,000	18,20	38.220,00
					a riportare	741.906,70

N.	CODICE E.P.U.	DESCRIZIONE	U.M.	Quantità	Prezzo Unitario in Euro	IMPORTO in Euro
					riporto	741.906,70
123	1E.02.040.0257.b	Cavo unipolare flessibile FT G 10(O)M1 0.6/1 KV - CEI 20-45 con certificato di approvazione IMQ. - 2.5 mm ²	m	4.200,000	2,62	11.004,00
124	1E.02.040.0257.c	Cavo unipolare flessibile FT G 10(O)M1 0.6/1 KV - CEI 20-45 con certificato di approvazione IMQ. - 4 mm ²	m	4.200,000	2,90	12.180,00
125	1E.02.040.0257.d	Cavo unipolare flessibile FT G 10(O)M1 0.6/1 KV - CEI 20-45 con certificato di approvazione IMQ. - 6 mm ²	m	2.100,000	3,23	6.783,00
126	1E.02.040.0257.e	Cavo unipolare flessibile FT G 10(O)M1 0.6/1 KV - CEI 20-45 con certificato di approvazione IMQ. - 10 mm ²	m	2.100,000	3,66	7.686,00
127	1E.02.040.0257.f	Cavo unipolare flessibile FT G 10(O)M1 0.6/1 KV - CEI 20-45 con certificato di approvazione IMQ. - 16 mm ²	m	600,000	4,71	2.826,00
128	1E.03.070.0350	Armadio elettrico di distribuzione a pavimento, in lamiera ... ra, porta in vetro, kit di montaggio delle apparecchiature	cad	2,000	2.706,20	5.412,40
129	1E.03.070.0360	Quadro elettrico di distribuzione con 2 armadi affiancati ... orizzontali da 1600A e verticali da 1250A, porte in vetro	cad	1,000	9.226,50	9.226,50
130	1E.05.010.0260.f	Presse orizzontali protette con interruttore di blocco, a ... zione IP44, senza base portafusibili - 32A - 400V - 3P+N+T	cad	78,000	37,91	2.956,98
131	1E.05.015.0040.c	Gruppo prese di corrente di tipo interbloccato con fusibili ... urti IK10, comprensivo di presa interbloccata - alluminio	cad	42,000	426,38	17.907,96
132	1E.06.020.0370.o	Plafoniera fluorescente ad incasso per controsoffittature ... , grado di protezione IP40, Classe I - 2x58 W passo 300 mm	cad	178,000	131,35	23.380,30
133	1E.06.040.0030.e	Apparecchio illuminante autonomo per illuminazione perman ... o di ricarica incorporato, autonomia minima 2 or - 36 W PL	cad	58,000	186,42	10.812,36
134	1E.06.050.0040.b	Apparecchio illuminante da giardino (esterno) con riflett ... el tipo: - con lampada a risparmio energetico FLC 2 x 18 D	cad	54,000	180,58	9.751,32
135	ME.05.020.0040.c	Frutti componibili - apparecchi di comando- conformi norm ... fferenziale,			a riportare	863.993,52

N.	CODICE E.P.U.	DESCRIZIONE	U.M.	Quantità	Prezzo Unitario in Euro	IMPORTO in Euro
					riporto	863.993,52
136	1E.01.040.0115	caratteristica C, 230V 3KA, 1P+N 6-16A 6-30mA	cad	90,000	73,08	6.577,20
		Collegamenti equipotenziali in opera finiti per installaz ... equipotenziale, e/o all'esterno d'edificio da proteggere.	cad	27,000	25,62	691,74
137	ME.04.020.0080.h	Gruppo statico di continuità con gestione e controllo a m ... 5000 VA, 3500 W, autonomia 70 min. con armadio aggiuntivo	cad	4,000	6.612,76	26.451,04
138	1E.04.020.0050.v	Gruppo di batterie ermetiche senza manutenzione, di ricam ... nsione per 5000 VA autonomia 30 min. in armadio aggiuntivo	cad	4,000	1.582,12	6.328,48
139	1E.13.070.0160	QUADRO ELETTRICO PER LA PREVENZIONE INCENDI ED IL RISPARM ... bili, pannello touch-scren da 5,7 pollici e 10 relè da 10	cad	1,000	2.791,84	2.791,84
140	NP 2	Unità autonoma di testaletto	cad	12,000	813,05	9.756,60
		TOTALE IMPIANTO ELETTRICO				346.837,44
		IMPIANTO ANTINCENDIO				
141	1C.09.250.0010.d	Porta tagliafuoco ad un battente, REI 120, reversibile, d ... - telaio profilo - passaggio netto cm 120x200-210 circa	cad	6,000	436,62	2.619,72
142	1C.09.260.0020.a	Visive quadrate o rettangolari, su porte tagliafuoco REI ... : - REI 120, da cm 20x60, 40x30, 30x40, vetro spess. 52 mm	cad	6,000	254,60	1.527,60
143	1C.09.400.0100.c	Elettromagneti per comandi chiusura automatica/manuale de ... o e centrale di rilevazione incendi. - pulsante di sblocco	cad	6,000	30,51	183,06
144	1C.09.400.0030.g	Maniglione antipanico per porte normali non REI, a norma ... cite di sicurezza: - barra ovale in acciaio inox da cm 120	cad	12,000	43,12	517,44
145	1C.09.450.0030.c	Cartelli in alluminio verniciato, tipo monofacciale fotof ... io tipo, posti in opera. - superficie da 7,1 fino a 10 dm²	cad	24,000	18,72	449,28
146	1C.09.450.0060	Sola posa in opera di cartelli in alluminio verniciato, tipo bifacciale, per segnaletica di qualsiasi dimensione	cad	24,000	9,55	229,20
147	1C.09.510.0020.c	Estintori carrellati omologati a polvere ABC di tipo non ... rezza: - 100 Kg, classe di spegnimento non inferiore A B1C				
					a riportare	922.116,72

N.	CODICE E.P.U.	DESCRIZIONE	U.M.	Quantità	Prezzo Unitario in Euro	IMPORTO in Euro
					riporto	922.116,72
148	1C.09.040.0010	Tamponamento REI 180 di aperture interessate da cavi elet ... mento sui due lati con malta antincendio a base di perlite	cad	18,000	314,79	5.666,22
149	1C.09.060.0010.a	Protezione REI 120 di tubi combustibili realizzata con na ... bi di Ø e lunghezza avvolgimento: - Ø 50, lunghezza 400 mm	m²	96,000	105,54	10.131,84
150	1C.09.070.0020.b	Controparete antincendio costituita da struttura metallic ... tallica: - REI 120, con tre lastre spessore 15 + 15 +15 mm	cad	120,000	20,48	2.457,60
151	1C.09.100.0020.b	Sigillatura REI 120 di giunto realizzata con striscia di ... co intumescente per uno spessore di 15 mm. - da 31 a 50 mm	m²	91,290	102,81	9.385,52
152	1E.13.020.0020.b	Rivelatori a sicurezza intrinseca, tipologie: - modulo in ... er max 30 rivelatori ottici di fumo a sicurezza intrinseca	m	19,500	41,60	811,20
153	1E.13.040.0160.o	Segnalatori ottico/acustici: - pannello ottico/acustico c ... Scritta standard con "allarme incendio". Protwzione IP42.	cad	78,000	119,36	9.310,08
			cad	29,000	148,96	4.319,84
		TOTALE IMPIANTO ANTINCENDIO				47.608,60
		MASSETTI E SOTTOFONDI				
154	1C.08.060.0010	Sottofondo leggero a base cementizia fonoassorbente e ter ... 14, costipato e livellato a frattazzo lungo, spessore cm 8	m²	2.464,700	18,29	45.079,36
155	1C.08.450.0010.c	Strato separatore in teli di polietilene espanso estruso - spessore 5 mm	m²	1.232,350	2,42	2.982,29
156	1C.08.250.0020.b	Massetto di livellamento ad alta resistenza, realizzato c ... spessore fino a 20 mm, in due mani, ad asciugamento rapido	m²	1.232,350	12,55	15.465,99
		TOTALE MASSETTI E SOTTOFONDI				63.527,64
		PARETI E CONTROPARETI				
157	1C.06.560.0050.b	Parete divisoria realizzata con due lastre in gesso ed in ... e piani di lavoro - con doppia lastra da 13 mm per faccia	m²	1.098,755	50,64	55.640,95
158	1C.06.550.0300.d	Controparete termoisolante e fonoassorbente realizzata co ... i e piani di lavoro - spessore 10 + 50 mm di lana di vetro				
					a riportare	1.083.367,61

N.	CODICE E.P.U.	DESCRIZIONE	U.M.	Quantità	Prezzo Unitario in Euro	IMPORTO in Euro
					riporto	1.083.367,61
159	1C.06.070.0120	Tavolati in mattoni forati 12 x 24 x 24 cm	m ²	369,653	39,29	14.523,67
160	1C.10.500.0050.c	Pannello composto da strato interno di lana di roccia ad ... zzata e legata con cemento, spessore 5 - 75 mm (5+65+5 mm)	m ²	275,590	23,26	6.410,22
			m ²	1.098,755	37,31	40.994,55
		TOTALE PARETI E CONTROPARETI				117.569,39
		SOFFITTI E CONTROSOFFITTI				
161	1C.10.550.0030	Isolamento acustico di controsoffitti realizzato con felt ... l fuoco euroclasse (A2-s1,d0) (A2-s2,d0) (B-s1,d0) (B-s2,d	m ²	1.232,350	8,69	10.709,12
162	1C.20.400.0020	Formazione di velette di raccordo fra controsoffitto e pa ... , h 10 ÷ 20 cm, comprensivo di stuccatura e tinteggiatura.	m	128,150	73,86	9.465,16
163	1C.20.050.0030.b	Controsoffitto il lastre di gesso da cm 70 x 140 circa co ... armate con rete metallica e filo di ferro zincato REI 120	m ²	1.232,350	55,04	67.828,54
		TOTALE SOFFITTI E CONTROSOFFITTI				88.002,82
		INTONACI, RASATURE, SMALTATURE E TINTEGGIATURE				
164	1C.07.230.0010	Rasatura a civile fine su pareti interne, verticali ed or ... te su sottofondi base cemento, compresi i piani di lavoro.	m ²	1.468,408	9,72	14.272,93
165	1C.07.220.0010	Intonaco completo per interni ad esecuzione manuale, con ... ti aerei ed idraulici, ed arriccatura eseguita con rasant	m ²	419,590	23,65	9.923,30
166	1C.24.120.0020.e	Pitturazione a due riprese, su superfici interne, in into ... poste a frequenti cicli di lavaggio. (resa 12 - 13 m ² /l).	m ²	2.681,133	14,43	38.688,75
167	1C.24.120.0040	Rivestimento murale policromo a base di resine acriliche ... cato a spruzzo su pareti interne già preparate ed isolate.	m ²	553,290	16,97	9.389,33
168	1C.24.100.0020.a	Trattamento di superfici, prima di eseguire rasature, stu ... one a rullo o pennello di: - primer in dispersione acquosa	m ²	2.681,133	4,58	12.279,59
		TOTALE INTONACI, RASATURE, SMALTATURE E TINTEGGIATURE				84.553,90
					a riportare	1.317.852,77

N.	CODICE E.P.U.	DESCRIZIONE	U.M.	Quantità	Prezzo Unitario in Euro	IMPORTO in Euro
					riporto	1.317.852,77
		PAVIMENTI E RIVESTIMENTI				
169	1C.19.100.0010. b	Rivestimento con piastrelle resilienti in resine speciali ... con giunti fugati con distanziatori da 2 + 3 mm e stuccati	m ²	1.232,350	47,44	58.462,68
170	1C.19.100.0070	Saldatura a caldo dei giunti di piastrelle o teli vinilici per rivestimento mediante interposizione di filetto in PVC	m	1.232,350	3,16	3.894,23
171	1C.19.050.0040. d	Rivestimento in piastrelle di gres fine porcellanato a su ... itura e le assistenze murarie: - 30 x 30 cm, colori chiari	m ²	347,825	41,20	14.330,39
172	1C.18.450.0250. a	Saldatura a caldo, previa preparazione, dei giunti di pia ... zia finale e assistenza muraria. Per pavimenti: - in teli	m	1.001,672	2,54	2.544,25
173	1C.18.450.0070. b	Pavimento vinilico multistrato pressato a caldo costituit ... - piastre effetto pietra da cm. 45,7 x 45,7 o 45,7 x 91,4	m ²	1.001,672	52,22	52.307,31
174	1C.18.450.0200. b	Sovrapprezzo ai pavimenti vinilici in piastrelle per posa particolare: - a fasce	m ²	1.001,672	11,03	11.048,44
175	1C.18.150.0030. d	Pavimento in piastrelle di grès fine porcellanato a super ... ze murarie, escluso il sottofon - 15 x 30 cm, colori forti	m ²	57,367	40,72	2.335,98
176	1C.18.020.0080	Pavimento ad alta resistenza meccanica, eseguito con malt ... meccanicamente solido, spessore minimo 7 mm, spianato con	m ²	289,000	29,33	8.476,37
177	1C.18.020.0060	Sovrapprezzo per colori rosso, giallo, nero e marrone su rampa	m ²	289,000	1,41	407,49
178	1C.18.020.0030.c	Sovrapprezzi ai pavimenti in cemento per i seguenti tratt ... ere: - levigatura della superficie con due passate di mola	m ²	289,000	9,72	2.809,08
179	1C.18.020.0110	Pavimento autolivellante realizzato con miscele di resine ... atteristiche dielettriche e di resistenza agli acidi, agli	m ²	157,000	30,55	4.796,35
180	1C.23.450.0010. b	Pellicola di sicurezza per applicazione interna od estern ... e superficiale antigraffio. - spessore da 151 a 300 micron	m ²	111,390	35,48	3.952,12
181	1C.23.500.0040	Applicazione in opera di pellicole in poliestere tereftal ... opera su serramenti esterni, o su altre superfici vetrate				
					a riportare	1.483.217,46

N.	CODICE E.P.U.	DESCRIZIONE	U.M.	Quantità	Prezzo Unitario in Euro	IMPORTO in Euro
					riporto	1.483.217,46
			m ²	111,390	6,64	739,63
		TOTALE PAVIMENTI E RIVESTIMENTI				166.104,32
		GALLERIA SEMICOPERTA ESTERNA				
182	1C.23.450.0020.a	Pellicola di sicurezza e per il controllo dell'energia so ... di tenuta all'impatto, lavab - spessore fino a 150 micron	m ²	111,390	32,93	3.668,07
183	1C.23.230.0030.c	Vetrare isolanti aventi le caratteristiche di controllo t ... sicurezza tramite proces -55.1 mm (uno strato di PVB 0,38)	m ²	288,000	160,63	46.261,44
184	1C.22.080.0030.c	Manufatti diversi eseguiti su ordinazione specifica, con ... opera, compresi gli accessori: - in acciaio inox AISI 304	kg	3.456,000	14,27	49.317,12
185	MU.06.360.0070	Recizione modulare in grigliato elettrofuso, con pannelli ... 05. Dimensioni dei pannelli a scelta, cornice di testa con	m ²	300,000	72,09	21.627,00
		TOTALE GALLERIA SEMICOPERTA ESTERNA				120.873,63
		PORTE, SERRAMENTI, VETRATE ED INFISSI				
186	1C.23.230.0030.d	Vetrare isolanti aventi le caratteristiche di controllo t ... sicurezza tramite proces -66.1 mm (uno strato di PVB 0,38)	m ²	111,390	169,09	18.834,94
187	1C.22.250.0250.b	Controtelaio in acciaio zincato completo di zanche; in opera - per serramento monoblocco	m	56,000	21,07	1.179,92
188	1C.22.250.0150	Sovraprezzo ai serramenti in lega leggera per impiego di profili arrotondati	m ²	111,390	10,91	1.215,26
189	1C.22.250.0070	Porte interne ad una o due ante, impennate, realizzate co ... ato plastico da 12/10 mm, spessore complessivo 45 ÷ 50 mm,	m ²	26,000	256,83	6.677,58
190	1C.23.500.0020.d	Applicazione in opera di vetri, cristalli e vetrate isola ... presa la sigillatura con mastice: - spessore oltre 20,1 mm	m ²	111,390	28,48	3.172,39
191	1C.22.020.0010.a	Carpenteria metallica limitata a parti di edifici per tra ... inati a caldo S235JR - UNI EN 10025, altezza da 80 a 220mm	kg	4.704,000	3,49	16.416,96
192	1C.22.300.0010.d	Serramenti monoblocco in alluminio per portefinestre e fi ... estrusi in lega di alluminio anodizzato - ad anta/ribalta				
					a riportare	1.652.327,77

N.	CODICE E.P.U.	DESCRIZIONE	U.M.	Quantità	Prezzo Unitario in Euro	IMPORTO in Euro
					riporto	1.652.327,77
193	1C.22.350.0020.b	Chiudiporta aereo, in opera, con azionamento a pignone e ... ntaggio con gruppo di fori universale; - braccio con fermo	m²	10,800	293,24	3.166,99
194	1C.22.350.0090	Comando elettrico per apertura a distanza di serramenti	cad	16,000	90,37	1.445,92
195	NP 1	Serramenti monoblocco in alluminio per portefinestre e fi ... si in lega di alluminio anodizzato - scorrevole complanare	cad	18,000	251,35	4.524,30
196	1C.22.200.0050	Porte basculanti in lamiera d'acciaio stampata, spessore ... uzzo con antiruggine, in opera comprese assistenze murarie	m²	62,720	503,46	31.577,01
197	1E.12.030.0290	Kit di fissaggio per motore basculante	m²	50,000	90,42	4.521,00
198	ME.12.030.0290	Kit di fissaggio per motore basculante	cad	2,000	26,10	52,20
			cad	2,000	2,86	5,72
		TOTALE PORTE, SERRAMENTI, VETRATE ED INFISSI				92.790,19
		ARREDI FISSI, OPERE ESTERNE E FINITURE				
199	1C.20.500.0100.d	Pareti mobili, spessore 60 mm, formate da pannelli realiz ... preso, con profili di alluminio anodizzato colore naturale	m²	116,235	261,12	30.351,28
200	1U.05.100.0010	Segnaletica orizzontale, eseguita con pittura spartitraff ... Regolamento d'attuazione del Codice della Strada compreso	m²	600,000	8,94	5.364,00
201	NP21	Barriera dissuasore con movimentazione elettrica che consente il movimento telecomandato ... tato di scatola di - in acciaio inox Ø 154 mm, spess. 3 mm	cad	2,000	788,42	1.576,84
202	1C.22.200.0100	Cancello estensibile in acciaio zincato, ad uno o due batt ... guida superiore, e guida inferiore fissa o ribaltabile, po	m²	36,000	147,21	5.299,56
203	1E.12.010.0030.a	Automazione per cancelli ad ante battenti - per cancello ad anta battente fino a 2,50 m	cad	3,000	340,12	1.020,36
204	1U.06.010.0070	Vangatura meccanica del terreno da coltivo, con i necessa ... etamenti a mano (profondità di lavoro fino a 30 cm circa).	100 m²	80,000	35,05	2.804,00
					a riportare	1.744.036,95

N.	CODICE E.P.U.	DESCRIZIONE	U.M.	Quantità	Prezzo Unitario in Euro	IMPORTO in Euro
					riporto	1.744.036,95
205	1U.06.010.0030. b	Stesa e modellazione di terre, inerti e corteccia di pino ... rodoto: - meccanica, con i necessari completamenti a mano	m ³	80,000	5,25	420,00
206	1U.06.030.0010. a	Pacciamatura con corteccia di pino, priva di impurità, tr ... odellazione, con pezzatura: - stesa manuale - Ø 0,8 ÷ 2 cm	m ³	8,000	74,06	592,48
207	1U.06.180.0030	Semina e rullatura di miscuglio di semi per tappeto erbos ... o, eseguita a mano o con mezzo meccanico, escluso il seme.	100 m ²	80,000	18,97	1.517,60
208	1U.06.200.0100. d	Messa a dimora di alberi a foglia caduca o persistente, a ... e: - circonferenza da 26 a 30 cm - altezza da 401 a 500 cm	cad	80,000	54,73	4.378,40
TOTALE ARREDI FISSI, OPERE ESTERNE E FINITURE						53.324,52
TOTALE LAVORI						1.750.945,43

RIEPILOGO CATEGORIE

N.	CODICE E.P.U.	DESCRIZIONE	U.M.	Quantità	Prezzo Unitario in Euro	IMPORTO in Euro
		1 - ONERI DELLA SICUREZZA				40.072,30
		2 - SCAVI, DEMOLIZIONI E RIMOZIONI				49.792,18
		3 - IMPIANTO ARIA PRIMARIA				164.722,01
		4 - IMPIANTO RISCALDAMENTO, CLIMATIZZAZIONE E CIRCOLAZIONE				235.386,70
		5 - IMPIANTO GAS MEDICALI				28.006,14
		6 - IMPIANTO IDRICO SANITARIO				51.773,65
		7 - IMPIANTO ELETTRICO				346.837,44
		8 - IMPIANTO ANTINCENDIO				47.608,60
		9 - MASSETTI E SOTTOFONDI				63.527,64
		10 - PARETI E CONTROPARETI				117.569,39
		11 - SOFFITTI E CONTROSOFFITTI				88.002,82
		12 - INTONACI, RASATURE, SMALTATURE E TINTEGGIATURE				84.553,90
		13 - PAVIMENTI E RIVESTIMENTI				166.104,32
		14 - GALLERIA SEMICOPERTA ESTERNA				120.873,63
		15 - PORTE, SERRAMENTI, VETRATE ED INFISSI				92.790,19
		16 - ARREDI FISSI, OPERE ESTERNE E FINITURE				53.324,52
		TOTALE LAVORI				1.750.945,43