

CONCORSO PUBBLICO, PER TITOLI ED ESAMI, PER N.5 POSTI DI DIRIGENTE MEDICO – AREA MEDICA E DELLE SPECIALITÀ MEDICHE – DISCIPLINA DI MEDICINA INTERNA OPPURE DISCIPLINA DI GERIATRIA, O RISPETTIVE DISCIPLINE EQUIPOLLENTI O AFFINI, CON DESTINAZIONE FUNZIONALE INIZIALE PRESSO LE SC DI MEDICINA INTERNA AZIENDALI.

Espletato in data 26 settembre 2024

CRITERI DI VALUTAZIONE

CARRIERA | max 10,000 punti | sup. a 15 gg => 1 mesi

Regola	Punti	x mesi	U.M.
Specializzazione nella disciplina ai sensi del D.Lgs. 368/99- D.Lgs. 257/91	1,200	0	n.
Specializzazione in disciplina affine ai sensi del D.Lgs. 368/99- D.Lgs. 257/91	0,900	0	n.
Presso SSN nella disciplina t.pieno	1,200	12	mesi
Presso SSN in disciplina affine t.pieno	0,900	12	mesi
Presso SSN in altra disciplina t.pieno	0,600	12	mesi
Attività di specialista ambulatoriale nella disciplina	1,000	12	mesi
Attività di specialista ambulatoriale in disciplina affine	0,750	12	mesi
Attività di specialista ambulatoriale in altra disciplina	0,500	12	mesi
Presso PA come medico	0,500	12	mesi
Servizio militare/civile come medico	0,500	12	mesi
Presso struttura convenzionata nella disciplina	1,200	12	mesi
Presso struttura convenzionata in disciplina affine	0,900	12	mesi
Presso struttura convenzionata in altra disciplina	0,600	12	mesi

ACCADEMICI E DI STUDIO | max 3,000 punti |

Regola	Punti	x mesi	U.M.
Altra specializzazione in disciplina equipollente	1,000	0	n.
Altra specializzazione in disciplina affine	0,500	0	n.
Altra specializzazione in altra disciplina	0,250	0	n.
Ulteriore specializzazione in disciplina equipollente	0,500	0	n.
Ulteriore specializzazione in disciplina affine	0,250	0	n.
Ulteriore specializzazione in altra disciplina	0,125	0	n.
Altra laurea del ruolo sanitario	0,500	0	n.
Master	0,300	0	n.
Specializzazione in Medicina Generale	0,900	0	n.

PUBBLICAZIONI E TITOLI SCIENTIFICI | max 3,000 punti |

Regola	Punti	x mesi	U.M.
Pubblicazioni	0,100	0	n.
Abstract, poster comunicazioni a congressi	0,050	0	n.

CURRICULUM FORMATIVO E PROFESSIONALE | max 4,000 punti | sup. a 15 gg => 1 mesi

Regola	Punti	x mesi	U.M.
Stage/tirocinio/Frequenza volontaria - non valutabile -	0,000	0	n.
Attività libero professionale/co.co.co./contratti progetto/collaborazione a ricerca nella disciplina a concorso	0,300	12	mesi
Attività libero professionale/co.co.co./contratti progetto/collaborazione a ricerca in altra disciplina	0,240	12	mesi
Ricercatore/Borsa di studio	0,240	12	mesi
Partecipazione a Corsi di aggiornamento ECM - lunghi (superiori a tre mesi) con esame finale	0,100	0	n.

Partecipazione a Corsi di aggiornamento ECM - lunghi (superiori a tre mesi) senza esame finale	0,050	0	n.
Partecipazione a Corsi di aggiornamento ECM - brevi (inferiori a tre mesi) con esame finale	0,020	0	n.
Partecipazione a Corsi di aggiornamento ECM - brevi (inferiori a tre mesi) senza esame finale	0,010	0	n.
Partecipazione a Corsi di aggiornamento non ECM - lunghi (superiori a tre mesi) con esame finale	0,050	0	n.
Partecipazione a Corsi di aggiornamento non ECM - lunghi (superiori a tre mesi) senza esame finale	0,025	0	n.
Partecipazione a Corsi di aggiornamento non ECM - brevi (inferiori a tre mesi) con esame finale	0,010	0	n.
Partecipazione a Corsi di aggiornamento non ECM - brevi (inferiori a tre mesi) senza esame finale	0,005	0	n.
Corsi FAD	0,005	0	n.
Relatore/Docente/Moderatore a convegni/seminari	0,020	0	n.
Tutor/Responsabile scientifico/Subinvestigator - non valutabile -	0,000	0	n.
Docente a corsi ASA/OSS/OTA/UNIVERSITARI	0,050	0	n.

CRITERI DI VALUTAZIONE DELLE PROVE

PROVA SCRITTA E PROVA PRATICA	
Criterio di valutazione	Punteggio
Prova in bianco	0
L'elaborato non affronta gli aspetti essenziali dell'argomento o della tecnica oggetto della prova, la chiarezza e la coerenza espositiva risultano gravemente insufficienti e la capacità di sintesi concettuale e l'utilizzo della terminologia specifica risultano gravemente insufficienti.	0 - 12
L'elaborato non affronta in maniera sufficientemente adeguata l'argomento o la tecnica oggetto della prova, o la chiarezza e la coerenza espositiva risultano non sufficienti o non adeguate oppure la capacità di sintesi concettuale e l'utilizzo della terminologia specifica risultano non sufficienti o errate.	12 - 20
L'elaborato affronta in maniera adeguata e corretta l'argomento o la tecnica oggetto della prova; la chiarezza e la coerenza espositiva risultano sufficienti e adeguate; la capacità di sintesi concettuale e l'utilizzo della terminologia specifica risultano sufficienti e corrette.	21 - 25
L'elaborato affronta in maniera completa e corretta l'argomento o la tecnica oggetto della prova; la chiarezza e la coerenza espositiva risultano più che idonee e più che adeguate; la capacità di sintesi concettuale e l'utilizzo della terminologia specifica risultano ottime e corrette.	26 - 30

PROVA ORALE	
Criterio di valutazione	Punteggio
Il Candidato non espone i contenuti essenziali dell'argomento oggetto del colloquio o li espone in modo gravemente insufficiente, la chiarezza e la coerenza espositiva risultano gravemente insufficienti e la capacità di sintesi concettuale e l'utilizzo della terminologia specifica risultano gravemente insufficienti.	0 - 6
Il Candidato non espone in modo sufficientemente adeguato l'argomento oggetto del colloquio o lo espone in maniera errata o la chiarezza e la coerenza espositiva risultano non sufficienti o non adeguate, oppure la capacità di sintesi concettuale e l'utilizzo della terminologia specifica risultano non sufficienti o errate.	7 - 13
Il Candidato espone in maniera sufficientemente adeguata e corretta l'argomento oggetto del colloquio; la chiarezza e la coerenza espositiva risultano sufficienti e adeguate; la capacità di sintesi concettuale e l'utilizzo della terminologia specifica risultano sufficienti e corrette.	14 - 16
Il Candidato espone in maniera completa e corretta l'argomento oggetto del colloquio; la chiarezza e la coerenza espositiva risultano più che idonee e più che adeguate; la capacità di sintesi concettuale e l'utilizzo della terminologia specifica risultano ottime e corrette.	16 - 20

TRACCE PROVA SCRITTA: ESTRATTA 3

PROVA SCRITTA N.1: "LE POLMONITI ACQUISITE IN COMUNITÀ"

PROVA SCRITTA N.2: "PANCREATITE ACUTA: DIAGNOSI E TERAPIA"

PROVA SCRITTA N.3: "L'ITTERO: DIAGNOSI DIFFERENZIALE".

TRACCE PROVA PRATICA: ESTRATTA 3

PROVA PRATICA N.1: "IL CANDIDATO DESCRIVA SINTETICAMENTE IL TRACCIATO ALLEGATO" (ALLEGATO N.1)

PROVA PRATICA N.2: "IL CANDIDATO DESCRIVA SINTETICAMENTE L'RX TORACE ALLEGATO (ALLEGATO N.2)".

PROVA PRATICA N.3: "IL CANDIDATO DESCRIVA SINTETICAMENTE IL TRACCIATO ALLEGATO" (ALLEGATO N.3).

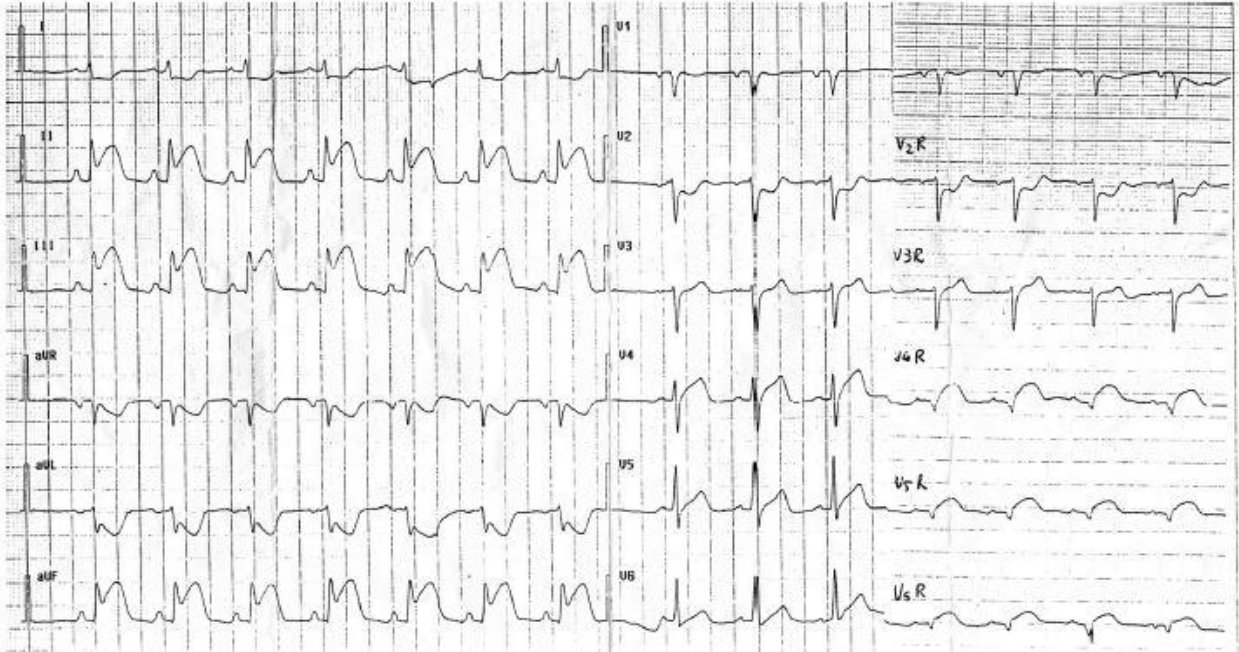
TRACCE PROVA ORALE: ESTRATTA 3

PROVA ORALE N.1: "SCOMPENSO CARDIACO: TERAPIA NELLA FUNZIONE SISTOLICA RIDOTTA E PRESERVATA".

PROVA ORALE N.2: "INQUADRAMENTO DIAGNOSTICO DELL'ASCITE DI PRIMO RISCONTRO".

PROVA ORALE N.3: "INFEZIONE DA CLOSTRIDIODES DIFFICILE".

Prova pratica n. 1



Prova pratica n. 2



Prova pratica n. 3

