

**CONCORSO PUBBLICO, PER TITOLI ED ESAMI, PER N.3 POSTI DI DIRIGENTE MEDICO – AREA MEDICA E DELLE SPECIALITA’ MEDICHE – DISCIPLINA DI MEDICINA D’EMERGENZA-URGENZA, O DISCIPLINA EQUIPOLLENTE O AFFINE.**

**Espletato in data 11 settembre 2024**

**CRITERI DI VALUTAZIONE**

**CARRIERA** | max 10,000 punti | sup. a 15 gg => 1 mesi

Regola	Punti	x mesi	U.M.
Specializzazione nella disciplina ai sensi del D.Lgs. 368/99- D.Lgs. 257/91	1,200	0	n.
Specializzazione in disciplina affine ai sensi del D.Lgs. 368/99- D.Lgs. 257/91	0,900	0	n.
Presso SSN nella disciplina t.pieno	1,200	12	mesi
Presso SSN in disciplina affine t.pieno	0,900	12	mesi
Presso SSN in altra disciplina t.pieno	0,600	12	mesi
Attività di specialista ambulatoriale nella disciplina	1,000	12	mesi
Attività di specialista ambulatoriale in disciplina affine	0,750	12	mesi
Attività di specialista ambulatoriale in altra disciplina	0,500	12	mesi
Presso PA come medico	0,500	12	mesi
Servizio militare/civile come medico	0,500	12	mesi
Presso struttura convenzionata nella disciplina	1,200	12	mesi
Presso struttura convenzionata in disciplina affine	0,900	12	mesi
Presso struttura convenzionata in altra disciplina	0,600	12	mesi

**ACCADEMICI E DI STUDIO** | max 3,000 punti |

Regola	Punti	x mesi	U.M.
Altra specializzazione in disciplina equipollente	1,000	0	n.
Altra specializzazione in disciplina affine	0,500	0	n.
Altra specializzazione in altra disciplina	0,250	0	n.
Ulteriore specializzazione in disciplina equipollente	0,500	0	n.
Ulteriore specializzazione in disciplina affine	0,250	0	n.
Ulteriore specializzazione in altra disciplina	0,125	0	n.
Altra laurea del ruolo sanitario	0,500	0	n.
Master/Dottorato di ricerca	0,300	0	n.
Specializzazione in Medicina Generale	0,900	0	n.

**PUBBLICAZIONI E TITOLI SCIENTIFICI** | max 3,000 punti |

Regola	Punti	x mesi	U.M.
Pubblicazioni	0,100	0	n.
Abstract, poster comunicazioni a congressi	0,050	0	n.

**CURRICULUM FORMATIVO E PROFESSIONALE** | max 4,000 punti | sup. a 15 gg => 1 mesi

Regola	Punti	x mesi	U.M.
Stage/tirocinio/Frequenza volontaria - non valutabile -	0,000	0	n.
Attività libero professionale/co.co.co./contratti a progetto/collaborazione a ricerca nella disciplina a concorso	0,300	12	mesi
Attività libero professionale/co.co.co./contratti a progetto/collaborazione a ricerca in altra disciplina	0,240	12	mesi
Ricercatore/Borsa di studio	0,240	12	mesi
Partecipazione a Corsi di aggiornamento ECM - lunghi (superiori a tre mesi) con esame finale	0,100	0	n.
Partecipazione a Corsi di aggiornamento ECM - lunghi (superiori a tre mesi) senza esame finale	0,050	0	n.

Partecipazione a Corsi di aggiornamento ECM - brevi (inferiori a tre mesi) con esame finale	0,020	0	n.
Partecipazione a Corsi di aggiornamento ECM - brevi (inferiori a tre mesi) senza esame finale	0,010	0	n.
Partecipazione a Corsi di aggiornamento non ECM - lunghi (superiori a tre mesi) con esame finale	0,050	0	n.
Partecipazione a Corsi di aggiornamento non ECM - lunghi (superiori a tre mesi) senza esame finale	0,025	0	n.
Partecipazione a Corsi di aggiornamento non ECM - brevi (inferiori a tre mesi) con esame finale	0,010	0	n.
Partecipazione a Corsi di aggiornamento non ECM - brevi (inferiori a tre mesi) senza esame finale	0,005	0	n.
Corsi FAD	0,005	0	n.
Relatore/Docente/Moderatore a convegni/seminari	0,020	0	n.
Tutor/Responsabile scientifico/Subinvestigator - non valutabile -	0,000	0	n.
Docente a corsi ASA/OSS/OTA/UNIVERSITARI	0,050	0	n.

### **CRITERI DI VALUTAZIONE DELLE PROVE**

<b>PROVA SCRITTA E PROVA PRATICA</b>	
<b>Criterio di valutazione</b>	<b>Punteggio</b>
Prova in bianco	0
L'elaborato non affronta gli aspetti essenziali dell'argomento o della tecnica oggetto della prova, la chiarezza e la coerenza espositiva risultano gravemente insufficienti e la capacità di sintesi concettuale e l'utilizzo della terminologia specifica risultano gravemente insufficienti.	0 - 12
L'elaborato non affronta in maniera sufficientemente adeguata l'argomento o la tecnica oggetto della prova, o la chiarezza e la coerenza espositiva risultano non sufficienti o non adeguate oppure la capacità di sintesi concettuale e l'utilizzo della terminologia specifica risultano non sufficienti o errate.	12 - 20
L'elaborato affronta in maniera adeguata e corretta l'argomento o la tecnica oggetto della prova; la chiarezza e la coerenza espositiva risultano sufficienti e adeguate; la capacità di sintesi concettuale e l'utilizzo della terminologia specifica risultano sufficienti e corrette.	21 - 25
L'elaborato affronta in maniera completa e corretta l'argomento o la tecnica oggetto della prova; la chiarezza e la coerenza espositiva risultano più che idonee e più che adeguate; la capacità di sintesi concettuale e l'utilizzo della terminologia specifica risultano ottime e corrette.	26 - 30

<b>PROVA ORALE</b>	
<b>Criterio di valutazione</b>	<b>Punteggio</b>
Il Candidato non espone i contenuti essenziali dell'argomento oggetto del colloquio o li espone in modo gravemente insufficiente, la chiarezza e la coerenza espositiva risultano gravemente insufficienti e la capacità di sintesi concettuale e l'utilizzo della terminologia specifica risultano gravemente insufficienti.	0 - 6
Il Candidato non espone in modo sufficientemente adeguato l'argomento oggetto del colloquio o lo espone in maniera errata o la chiarezza e la coerenza espositiva risultano non sufficienti o non adeguate, oppure la capacità di sintesi concettuale e l'utilizzo della terminologia specifica risultano non sufficienti o errate.	7 - 13
Il Candidato espone in maniera sufficientemente adeguata e corretta l'argomento oggetto del colloquio; la chiarezza e la coerenza espositiva risultano sufficienti e adeguate; la capacità di sintesi concettuale e l'utilizzo della terminologia specifica risultano sufficienti e corrette.	14 - 16
Il Candidato espone in maniera completa e corretta l'argomento oggetto del colloquio; la chiarezza e la coerenza espositiva risultano più che idonee e più che adeguate; la capacità di sintesi concettuale e l'utilizzo della terminologia specifica risultano ottime e corrette.	16 - 20

### **TRACCE PROVA SCRITTA: ESTRATTA 2**

PROVA SCRITTA N.1: "APPROCCIO AL PAZIENTE CON TRAUMA CRANICO MINORE IN PRONTO SOCCORSO"

PROVA SCRITTA N.2: "APPROCCIO AL PAZIENTE CON DOLORE TORACICO IN PRONTO SOCCORSO"

PROVA SCRITTA N.3: "APPROCCIO AL PAZIENTE CON FIBRILLAZIONE ATRIALE IN PRONTO SOCCORSO".

### **TRACCE PROVA PRATICA: ESTRATTA 2**

PROVA PRATICA N.1: "IL CANDIDATO DESCRIVA SINTETICAMENTE IL TRACCIATO ALLEGATO (ALLEGATO N.1)".

PROVA PRATICA N.2: IL CANDIDATO DESCRIVA SINTETICAMENTE L'RX TORACE ALLEGATO (ALLEGATO N.2).

PROVA PRATICA N.3: "IL CANDIDATO DESCRIVA SINTETICAMENTE IL TRACCIATO ALLEGATO (ALLEGATO N.3)".

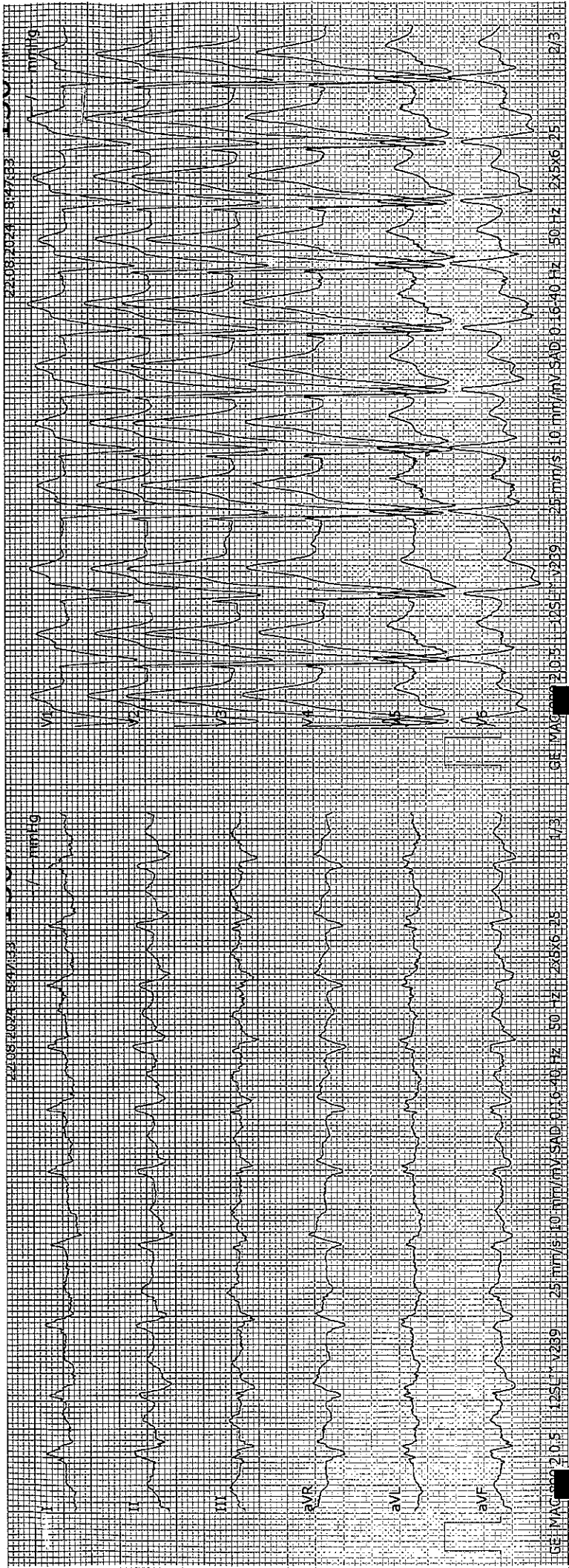
### **TRACCE PROVA ORALE: ESTRATTA 1**

PROVA ORALE N.1: "APPROCCIO AL PAZIENTE CON SEPSI IN PRONTO SOCCORSO".

PROVA ORALE N.2: "APPROCCIO AL PAZIENTE CON EMORRAGIA TRATTO SUPERIORE APPARATO DIGERENTE IN PRONTO SOCCORSO".

PROVA ORALE N.3: "APPROCCIO AL PAZIENTE CON DOLORE ADDOMINALE IN PRONTO SOCCORSO".

PROVA PRATICA N.1



GE MAC 2105 1251 1239 25 mm/s 10 mm/mV S&D 0.16-40 Hz 50 Hz 2x5x6-25 8/3

Nome: DEASOSPEDIALE DI VIGEVANO  
Via: LA MARMORA 4  
Città: VIGEVANO

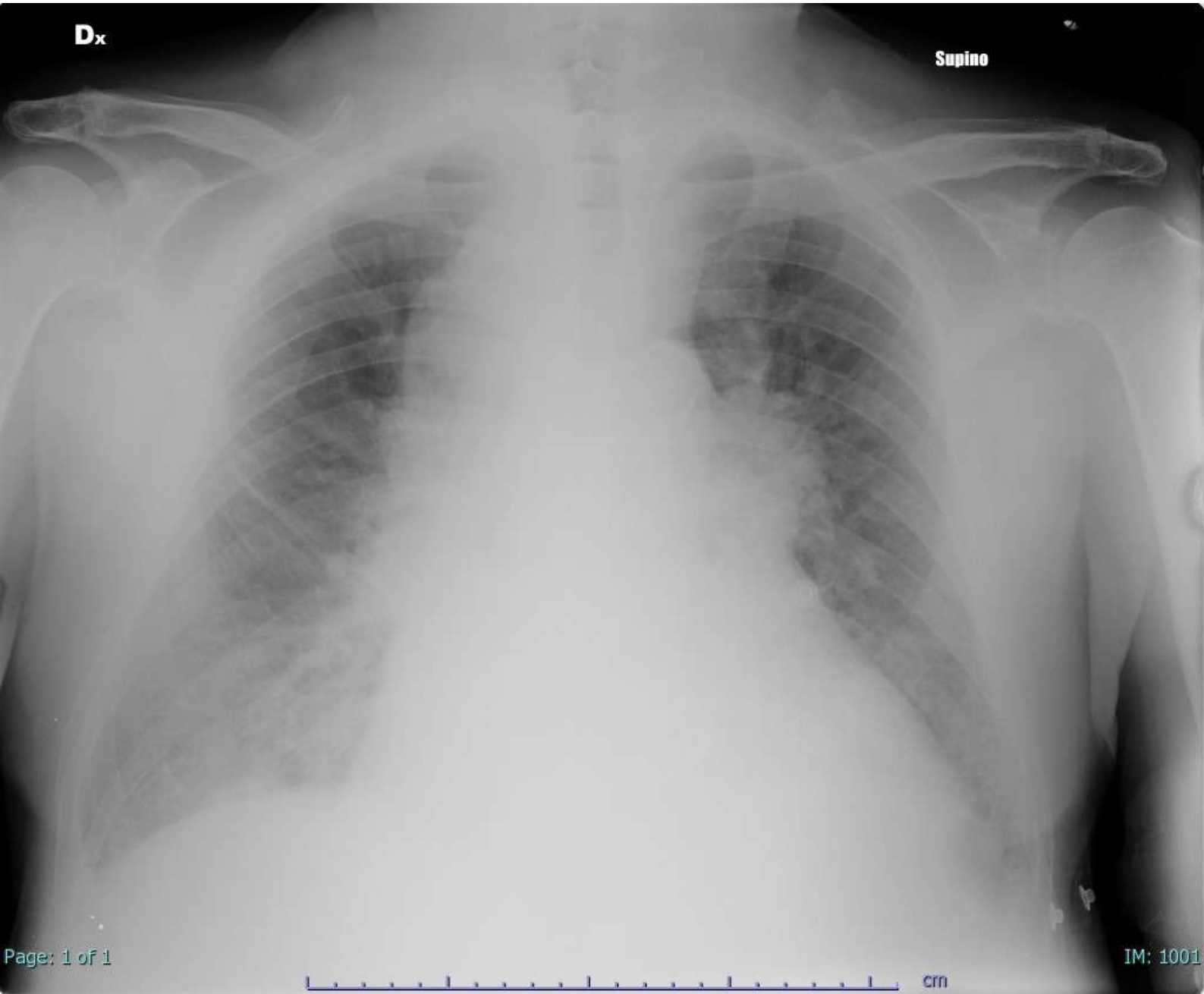
05/10/1944 M

PRONTO SOCCORSO DEA I  
LIVELLO DI VIGEVANO

QRS: 748 ms  
QT/QTc: 376 / 355 ms  
PR: 120 ms  
P: 115 ms  
RR/PP: 460 / 451 ms  
P/QRS/T: 117 / 131 Grad

GE MAC 2105 1251 1239 25 mm/s 10 mm/mV S&D 0.16-40 Hz 50 Hz 2x5x6-25 8/3

PROVA PRATICA N.2



QRS 86 ms  
 QT/QTcBaz 426 / 428 ms  
 PQ 154 ms  
 P 94 ms  
 RR/PP 986 / 983 ms  
 P/QRS/T 317 / 6 / 40 Grad

Nome  
 Via  
 Città

DEAPS OSPEDALE DI VIGEVANO  
 LA MARMORA A  
 VIGEVANO

*[Handwritten signature]*

GE-MAC 2.0.5 125 Hz v239 25 mm/5 10 mm/mV SAC 0.16=40 Hz 50 Hz 2.5X6 25

72.873

61 /min

61 /min

61 /min

